

Congrès Français de Psychiatrie

9^{ème}
édition

Lyon 2017

Cité - Centre de Congrès
50, Quai Charles de Gaulle - 69006 Lyon

**Du 29 novembre
au 2 décembre 2017**

**La psychiatrie en
mouvement**

**Programme
préliminaire**

Contact / Informations / Inscriptions
CARCO - 6, cité Paradis - 75010 Paris - France
Tél +33 (0) 1 55 43 18 18 • Fax +33 (0) 1 55 43 18 19
Email info@congresfrancaispsychiatrie.org
www.congresfrancaispsychiatrie.org



aviesan
alliance nationale
pour les sciences de la vie et de la santé



▶ Éditorial

Le Congrès Français de Psychiatrie se déroulera à Lyon cette année avec pour thème la psychiatrie en mouvement.

Si une spécialité est en mouvement, c'est bien la psychiatrie. Le mouvement (sportif) ne fait-il pas dorénavant l'objet d'une prescription médicale pour aider nos patients à prendre conscience de l'importance de l'exercice pour sa santé, physique comme mentale ?

Ces mouvements en psychiatrie qui suscitent parfois des remises en cause (innovantes et nécessaires), sont la source des progrès (qu'il nous faut alors intégrer dans notre pratique quotidienne), et favorisent des changements de paradigmes (si nécessaires aux spécialités qui progressent). Quoi qu'il en soit, ça bouge !

Le « cru » 2017 du CFP est à cet égard exceptionnel, résultat sans doute du nombre record de résumés reçus cette année (plus de 170), qui a permis de sélectionner de nombreux « sessions thématiques », « débats » et « rencontres avec l'expert » passionnants. Cette année verra aussi le renouvellement du « 180 Secondes Pour Innover », organisé par et pour les jeunes psychiatres, si rafraîchissant et impressionnant par la qualité des prestations offertes. Et comme toujours, le CFP mettra à l'honneur les acteurs de la psychiatrie française, par la vingtaine de prix et bourses qu'il attribue aux meilleurs posters, aux publications de l'année et aux bourses de master offertes pour aider la recherche en santé mentale.

Le programme cette année comportera de nombreux aspects qui permettront aux soignants de s'informer sur les nouveautés en santé mentale (le microbiote, l'immuno-psychiatrie ou l'utilisation des avatars robotisés en clinique), les changements de nos pratiques (les objets connectés qui mesurent la santé de nos patients sous un nouveau jour) et les réflexions qui doivent en découler (tel le joli concept de technomoralité). Les aspects plus directement utiles, comme d'habitude, ne seront pas négligés, nous aidant à savoir quand et comment traiter

la dépression chez les sujets addicts, comment prévenir le jeu pathologique, caractériser ce qu'est le « binge drinking » ou les hallucinations « non psychiatriques » et enfin proposer des thérapies non chimiques pour traiter une insomnie.

La recherche continue d'être très représentée au CFP, avec par exemple des présentations qui porteront sur les biomarqueurs de la dépression, la place des processus inflammatoires dans la dépression, et l'apport en psychiatrie de l'imagerie lorsqu'elle se focalise sur le cerveau au repos. Enfin plusieurs sujets d'actualité feront aussi l'objet de débats tels le suivi pédopsychiatrique des adolescents radicalisés ou la mesure des bénéfices d'une approche basant la maladie mentale sur des fonctions cognitives basiques (RDoC).

Petite touche culturelle, notre congrès n'omettra pas les concepts auxquels nous sommes attachés - tels l'érotomanie - ou faire l'objet de confrontations passionnelles, opposant « pleine conscience et spiritualité », ou « psychanalyse et neurosciences ».

Cette 9^{ème} édition du CFP qui se tiendra à Lyon du mercredi 29 novembre au samedi 2 décembre 2017, s'annonce donc particulièrement riche, toutes « les » psychiatries y étant représentées. Une belle opportunité pour rencontrer nos collègues, tant le nombre de soignants participant au Congrès Français de Psychiatrie est d'une croissance à la fois exemplaire et rassurante sur la curiosité et l'intérêt des acteurs en psychiatrie à se former et s'enrichir. La psychiatrie est en mouvement, il tient à nous d'avancer de manière synchrone, harmonieuse et efficace. Respecter l'unité de lieu et de temps facilite en général les choses, le CFP représente en cela une bien belle opportunité.



- Président
Philip GORWOOD, Paris
- Vice-Président
Maria MELCHIOR, Paris
- Secrétaires généraux
Frédéric ROUILLON, Paris
Patrice BOYER, Paris
- Membres du Bureau
Rachel BOCHER, Nantes
Michel BOTBOL, Brest
Philippe CLÉRY-MELIN, Garches
Emmanuelle CORRUBLE, Le Kremlin-Bicêtre
Marc-Antoine CROCO, Mulhouse
Luc MALLET, Créteil
Marion LEBOYER, Créteil
Denis LEGUAY, Angers
Jean-Pierre LÉPINE, Paris
Frédéric LIMOSIN, Issy-les-Moulineaux
Nidal NABHAN ABOU, Laval
Michel REYNAUD, Villejuif
Brigitte RIMLINGER, Montpellier
Yves SARFATI, Paris
Gérard SCHMIT, Reims

→ Membres institutionnels fondateurs

› Fédération Française de Psychiatrie représentée par son Président :

Bernard ODIER, Paris

› AFFEP représentée par son Président :

Bénédicte BARBOTIN, Paris

→ Comité Jeunes Psychiatres

- Olivier ANDLAUER, Londres
- Marion AZOULAY, Paris
- Jean-Marie BATAIL, Rennes
- Louis BINDLER, Nantes
- Renaud DAVID, Nice
- Benjamin LAVIGNE, Limoges
- Aude van EFFENTERRE, Paris

→ CQFPs

› Rédacteur en chef

Luc MALLET, Créteil

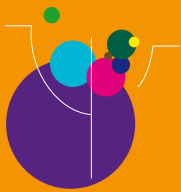


- Président d'Honneur
Jean-Louis TERRA, Bron
- Président
Thierry D'AMATO, Bron
- Vice-Président
Pierre-Michel LLORCA, Clermont-Ferrand
- Membres du Comité Local d'Organisation
Calin Marius BARNAL, La Tronche
Aurélien BERGER-VERGIAT, Lyon
Thierry BOUGEROL, La Tronche
Denis BOULEY, Saint-Etienne
Léa BOURSEAU, Saint-Etienne
Martine BOUVARD, Chambéry
Georges BROUSSE, Clermont-Ferrand
Anne-Laurence CAUDIE, Saint-Priez en Jarez
Sophie CERVELLO, Saint-Etienne
Thomas CHARPEAUD, Clermont-Ferrand
Isabelle CHEREAU-BOUDET, Clermont-Ferrand
Charly CUNGI, Genève, Suisse
Caroline DEMILY, Bron
Jean-Michel DOREY, Bron
Julien DUBREUCQ, Grenoble
Eric FAKRA, Saint-Etienne
Pierre FOURNERET, Bron
Nicolas FRANCK, Lyon
Aurélia GAY, Saint-Priez en Jarez
Nicolas GEORGIEFF, Villeurbanne
Elisabeth GIRAUD BARO, Seyssins
Pierre-François GODET, Saint-Cyr au Mont d'Or
Jérôme HOLTZMAN, Grenoble
Pascal HUGUET, Clermont-Ferrand
Isabelle JALENQUES, Clermont-Ferrand
Edouard LEAUNE, Bron
Alexis LEPETIT, Villeurbanne
Jean-Alexandre LESTURGEON, Clermont-Ferrand
Rémy LOUCHARD, Bron
Nicolas MAGES, Bron
Catherine MASSOUBRE, Saint-Priez en Jarez
Frédéric MEUNIER, Bron
Emmanuelle PERRET-LIAUDET, Clermont-Ferrand
Eric PEYRON, Lyon
Mircéa POLOSAN, Grenoble
Emmanuel POULET, Lyon
Lionel REINHEIMER, Lyon
Romain REY, Lyon
Tiphaine ROELENS, Grenoble
Benjamin ROLLAND, Bron
Jean Pierre SALVARELLI, Bron
Ludovic SAMALIN, Clermont-Ferrand
Mohamed SAOUD, Lyon
Guillaume SAUCOURT, Bron
Rebecca SHANKLAND, Grenoble
Hugo TURBE, Saint-Cyr au Mont d'Or
Halima ZEROUG VIAL, Bron

→ Secrétariat

Marie-Louise SNYERS, Bron





▫ Jeunes psychiatres au CFP : vous êtes attendus à Lyon !

▴ Parce qu'il est vital, particulièrement en début de carrière(s) de se rencontrer, d'échanger sur sa pratique, son expérience et ses idées, le Congrès Français de Psychiatrie et son comité « Jeunes Psychiatres » ont pensé à vous.

Pendant toute la durée du congrès et sans interruption, un espace vous sera dédié. Les sessions du congrès y seront discutées, certains des orateurs se joignant même à vous pour répondre à vos questions. Les temps d'échanges seront ponctués par des moments de convivialité aux tonalités multiples...

Vous serez par ailleurs invités à participer au symposium « **La radicalisation religieuse : une affaire de psychiatrie ?** » organisé par le Comité Jeunes Psychiatres le vendredi 1^{er} décembre de 15h00 à 16h30, ainsi qu'à la finale du concours « 180 secondes pour innover » de 16h40 à 18h10 (cf page 38).

Vous pouvez dès maintenant devenir followers du compte twitter @JeunesPsypsCFP pour être informés en temps réel, en plus du programme et des annonces officielles, de tout ce qui vous sera proposé pendant ces quatre jours.

Au-delà du congrès, il vous sera proposé d'adhérer au groupe Facebook /JeunesPsychiatresCfp pour maintenir le contact et pouvoir partager tous types d'informations utiles, des formations proposées aux connaissances que chacun a de la psychiatrie dans sa région.

Enfin, le CFP 2017 sera l'occasion de faire un point sur la 3^{ème} école d'été en psychopharmacologie du CFP, organisée par le Comité Jeunes Psychiatres et qui aura eu lieu du 28 juin au 1^{er} juillet 2017.

Des tarifs privilégiés sont consentis aux membres de l'Association des Jeunes Psychiatres et des Jeunes Addictologues (AJPJA) et aux membres de l'Association pour l'Enseignement de la Sémiologie Psychiatrique (AESP), partenaires du CFP.

A très bientôt au congrès 2017 !

Le Comité Jeunes Psychiatres du CFP



Plus d'information
et inscription

AJPA

Sur internet
www.ajpja.fr



Sur Facebook
[www.facebook.com/
AssoAJPJA/](http://www.facebook.com/AssoAJPJA/)



Sur Twitter
[@AssoAJPJA](https://twitter.com/AssoAJPJA)

AESP



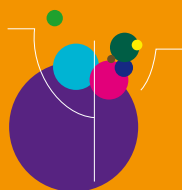
Sur internet
www.asso-aesp.fr



Sur Twitter
[@AssoAESP](https://twitter.com/AssoAESP)

Mercredi 29 novembre		Jeudi 30 novembre		Vendredi 1 ^{er} décembre		Samedi 2 décembre	
9h00	3es Rencontres Soignantes en Psychiatrie	8h00	Rencontres avec l'expert	8h00	Rencontres avec l'expert	8h00	Rencontres avec l'expert
10h00	Accueil • Ouverture de l'exposition	9h00	Pause • Visite exposition	9h00	Pause • Visite exposition	9h00	Pause • Expo
10h30	Forum des Associations	9h15	Sessions thématiques	9h15	Sessions thématiques	9h15	Sessions thématiques
15h30	Pause • Visite exposition	10h45	Pause • Visite exposition	10h45	Pause • Visite exposition	10h45	Pause • Expo
16h00	Symposium satellite	11h00	Conférence	11h00	Conférence	11h00	Conférence
17h45	Ouverture du congrès	12h00	Posters-tour	12h00	Posters-tour	12h00	Séance de clôture
18h15	Remise prix meilleures publications Jeunes et bourses CFP	12h30	Débats	12h30	Débats	13h00	Pause - déjeuner
18h30	La conférence 2017	13h30	Pause • Visite exposition	13h30	Pause • Visite exposition	13h00	Pause - déjeuner
19h30		13h45	Conférence	13h45	Conférence	14h00	Forum des Associations
		14h45	Pause • Visite exposition	14h45	Pause • Visite exposition	14h00	Forum des Associations
		15h00	Sessions thématiques	15h00	Sessions thématiques	14h00	Forum des Associations
		16h40	Symposia satellites	16h40	Symposia satellites	16h40	Forum des Associations
		18h10		18h15	Posters-tour	18h15	Forum des Associations
		18h30	Best of : la psychiatrie dans les meilleures revues du monde	18h45	Communications orales Bourses Fondamental Meilleurs posters CFP	18h45	Forum des Associations
		20h00		20h00	Meilleures publications CFP	17h00	Forum des Associations





► Dates à retenir



Mercredi
29 novembre
2017

Ouverture du congrès **17h45 - 19h15**

→ **Cérémonie d'ouverture du congrès** **17h45 - 18h15**

Philip GORWOOD, Président du Comité National d'Organisation, Paris

Thierry d'AMATO, Président du Comité local d'Organisation, Bron
Frédéric ROUILLON, Secrétaire général, Paris

→ **Remise des prix « Meilleures publications en Psychiatrie de l'année » et des Bourses Master 2** **18h15 - 18h30**

Philip GORWOOD, Paris
Luc MALLET, Créteil

→ **La conférence 2017** **18h30 - 19h15**
> **La psychiatrie en mouvement**



Jeudi
30 novembre
2017

→ **Cours Academia CME de l'EPA** **15h00 - 18h00**

> **Understanding psychosis: a psychopathological guide for clinical examination** (*à confirmer*)

Directeur du cours : **Andrea RABALLO**

Co-directeur du cours : **Frank LARØI**

Le cours sera tenu en français et en anglais

Sur inscription : 50 euros - Nombre de places limité

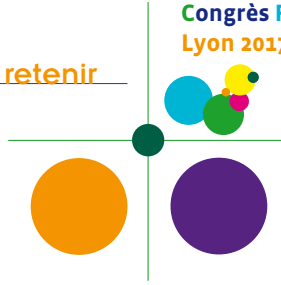
→ **Best of : la psychiatrie dans les meilleures revues du monde** **18h30-19h30**

Philippe COURTET, Montpellier

Philip GORWOOD, Paris

Guillaume VAIVA, Lille

▷ Dates à retenir



Samedi
2 décembre
2017



Journée du Comité Local d'organisation

9h00-11h00

→ Précarité, vulnérabilité et Santé Mentale

Président : **Catherine MASSOUBRE**, Saint-Étienne

✓ Les Équipes Mobiles Précarité Psychiatrie (EMPP)

Philippe LE FERRAND, Rennes (sous réserve)

✓ Les migrants

Halima ZEROUG VIAL, Bron

✓ « Un chez-soi d'abord » - Housing first

Vincent GIRARD, Marseille (sous réserve)

✓ Précarité

Didier FASSIN, Paris (sous réserve)

11h00-12h00

→ Conférence CFP

12h00-13h00

→ Clôture du CFP

13h00-14h00 • Déjeuner - Visite de l'exposition

14h00-16h00

→ Table-ronde

✓ Rencontre avec les Vidéastes

Le PsyLab - Le Fossoyeur - Pilote





▶ **Conférences plénières**



Jeudi
30 novembre

Vendredi
1^{er} décembre

Samedi
2 décembre

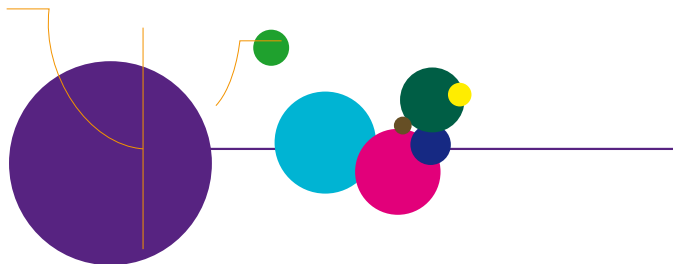
2017

▶ **Microbiote et psychiatrie**

Joël DORÉ, Jouy-en-Josas

▶ **Projet AlterEgo : apports des avatars et de la robotique dans la compréhension et la réhabilitation des interactions sociales dans la schizophrénie**

Stéphane RAFFARD, Montpellier





Judi 30 novembre
Vendredi 1^{er} décembre
Samedi 2 décembre

Addictions

DÉBATS

→ Troubles schizophréniques et automédication tabagique : le doute est permis !

Modérateur : Thierry d'AMATO, Bron

Pour : Philippe VIGNAUD, Bron

Contre : Romain REY, Bron

→ Faut-il traiter la dépression dans les addictions ?

Modérateur : Maurice DEMATTEIS, Grenoble

Pour : Julien CABÉ, Clermont-Ferrand

Contre : Nicolas CABÉ, Caen

RENCONTRES AVEC L'EXPERT

→ Les 10 paradoxes de l'anorexie mentale

Expert : Philip GORWOOD, Paris

Modérateur : Sébastien GUILLAUME, Montpellier

→ Programmer un sevrage de l'alcool : quelles innovations en 2017 ?

Expert : Guillaume AIRAGNES, Paris

Modérateur : Béatrice LAFFY-BEAUFILS, Issy-les-Moulineaux

→ Femmes et addictions

Expert : Alain DERVAUX, Amiens

Modérateur : Olivier COTTENCIN, Lille

SESSIONS THÉMATIQUES

→ Pratique des jeux de hasard et d'argent : comment prévenir l'addiction ? Comment favoriser les soins ?

Président : Marie GRALL-BRONNEC, Nantes

✓ Facteurs limitant et favorisant la demande de soins des joueurs excessifs
Julie GIUSTINIANI, Besançon

✓ Utilisation de manuels d'auto-aide dans la prise en charge du jeu pathologique
Lucia ROMO, Paris

✓ Les nouveaux challenges dans la protection des joueurs en ligne
Julie CAILLON, Nantes



→ Cannabis : un modèle de recherche translationnelle

Président : **Amine BENYAMINA**, Villejuif

✓ Addiction au cannabis et gènes de l'horloge

Geneviève LAFAYE, Villejuif

✓ Cannabinoïdes de synthèse : le marché addiction 2.0

Laurent KARILA, Villejuif

✓ Signes pré-psychotiques et cannabis

Oussama KEBIR, Paris

→ Les troubles cognitifs induits par les substances : comment les différencier de symptômes psychiatriques ? Comment intervenir spécifiquement ?

Président : **Benjamin ROLLAND**, Bron

✓ Les troubles cognitifs induits par l'alcool : comment les différencier de symptômes psychiatriques ? Comment intervenir spécifiquement ?

François VABRET, Caen

✓ Les troubles cognitifs induits par le cannabis comment les différencier de symptômes psychiatriques ? Comment intervenir spécifiquement ?

Vincent LAPREVOTE, Nancy

✓ Les troubles cognitifs induits par la cocaïne : comment les différencier de symptômes psychiatriques ? Comment intervenir spécifiquement ?

Pauline SMITH, Paris

→ Binge drinking : caractéristiques diagnostique et thérapeutique

Président : **Mickaël NAASSILA**, Amiens

✓ Définitions du binge drinking : attention, un binge peut en cacher un autre !

Benjamin ROLLAND, Bron

✓ Hétérogénéité des déterminants du comportement de binge drinking : arguments en faveur d'une typologie.

Fabien GIERSKI, Reims

✓ De la clinique à la préclinique : quel modèle animal pertinent pour le binge drinking ?

Jérôme JEANBLANC, Amiens

→ Jusqu'où le désir peut-il être contenu dans les addictions ?

Président : **Georges BROUSSE**, Clermont-Ferrand

✓ Le désir et son rapport au monde

Renaud BARBARAS, Paris

✓ Addiction : altération de « l'impulse » ou des systèmes exécutifs ?

David BELIN, Cambridge, UK

✓ Le craving : un désir pathologique ?

Eric PEYRON, Lyon

Biologie, Psychopathologie, Recherche

DÉBAT

→ **Entre psychanalyse et neurosciences cognitives : y a-t-il matière à débat ?**

Modérateur : Luc MALLET, Créteil

Pour : Karim N'DIAYE, Paris

Contre : Yves SARFATI, Paris

RENCONTRES AVEC L'EXPERT

→ **L'étude de la microdélétion 22q11.2 peut-elle nous éclairer sur la prévention des troubles psychotiques de l'adolescent ?**

Expert : Stephan ELIEZ, Genève, Suisse

Modérateur : Caroline DEMILY, Bron

→ **Les mouvements anormaux psychogènes : aspects cliniques et thérapeutiques**

Expert : Stéphane MOUCHABAC, Paris

Modérateur : Alice POISSON, Bron

→ **Stimulation cérébrale profonde dans la dépression sévère et résistante : pour qui ? Pourquoi ? Comment ?**

Expert : Anne-Hélène CLAIR, Paris

Modérateur : Antoine PELISSOLO, Créteil

SESSIONS THÉMATIQUES

→ **A la recherche des biomarqueurs de la réponse aux antidépresseurs : de l'ARN au cerveau**

Président : **Philip GORWOOD**, Paris

✓ microRNAs as Biomarker of Antidepressant Treatment Response

Juan Pablo LOPEZ, Munich, Allemagne

✓ Variation de l'expression génétique et réponse aux antidépresseurs : prédire ou expliquer ?

Raoul BELZEAUX, Montréal, Québec

✓ Les mesures moléculaires périphériques, reflets de la réponse cérébrale au traitement antidépresseur ?

Fabrice JOLLAND, Paris

→ **Peut-on prédire la réponse thérapeutique aux antidépresseurs ?**

Président : **Emmanuel HAFFEN**, Besançon

✓ Quels marqueurs anatomiques et fonctionnels pour prédire la réponse aux antidépresseurs ?

Raphaëlle RICHIERI, Marseille

✓ Quels marqueurs immuno-inflammatoires et neuro-endocriniens pour prédire la réponse aux antidépresseurs ?

Bruno AOUIZERATE, Bordeaux

✓ Quels marqueurs phénotypiques pour prédire la réponse aux antidépresseurs ?

Frank BELLIVIER, Paris



→ Quid des hallucinations non-psychiatriques ?

Président : **Renaud JARDRI**, Lille

✓ Hallucinations des coureurs d'ultra-trail : rôle de la privation de sommeil

Rémy HURDIEL, Dunkerque

✓ Les phénomènes d'« Anges gardiens » en neurologie et psychiatrie

Ingrid DE CHAZERON, Clermont-Ferrand

✓ Les expériences hypnagogiques et hypnopompiques

Isabelle ARNULF, Paris

→ Interaction gènes x environnement : un éclairage sur la physiopathologie des troubles psychiatriques ?

Président : **Florence VORSPAN**, Paris

✓ Stress précoce, cannabis à l'adolescence, et vulnérabilité aux troubles bipolaires

Bruno ETAIN, Paris

✓ Signatures épigénétiques dans l'anorexie mentale : biomarqueurs de la rémission ?

Nicolas RAMOZ, Paris

✓ Symptômes psychotiques induits par la cocaïne : un modèle d'interaction gènes x environnement

Florence VORSPAN, Paris

→ Immuno-psychiatrie : premiers pas vers la médecine personnalisée...

Président : **Marion LEBOYER**, Créteil

✓ Profils cytokiniques des premiers épisodes psychotiques et réponses aux anti-psychotiques

Nicolas GLAICHENHAUS, Valbonne

✓ Psychoses auto-immunes : auto-anticorps anti-récepteur NMDA, physiopathologie et stratégies thérapeutiques

Laurent GROC, Bordeaux

✓ Anomalies lymphocytaires dans les troubles du spectre de l'autisme : vers les thérapies cellulaires ?

Ryad TAMOUZA, Créteil

→ Le cerveau au repos en psychiatrie

Président : **Mircéa POLOSAN**, Grenoble

✓ Fonctionnement cérébral au repos et trouble bipolaire

Camille PIGUET, Genève, Suisse

✓ Dysconnectivité de repos et expériences hallucinatoires

Renaud JARDRI, Lille

✓ Autisme et connectivité cérébrale au repos

Josselin HOUENOU, Gif-sur-Yvette

→ Les « Research Domain Criteria » (RDoC) : vers un nouveau paradigme nosographique ?

Président : **Patrice BOYER**, Paris

✓ Mise en perspective historique

Marc Antoine CROCQ, Mulhouse

✓ RDoC et phénomènes hallucinatoires

Pierre Michel LLORCA, Clermont-Ferrand

✓ RDoC et troubles des conduites alimentaires

Sébastien GUILLAUME, Montpellier

→ Approche électrophysiologique multimodale de la cognition sociale

Président : **Richard DELORME**, Paris

✓ Identification de biomarqueurs électrophysiologiques dans la cognition sociale à l'EEG haute résolution

Aline LEFEBVRE, Paris

✓ La Mismatch Negativity, un neuromarqueur de particularités neurofonctionnelles dans les troubles du spectre autistique

Marie GOMOT, Tours

✓ L'Human Dynamic Clamb, un paradigme d'interaction sociale

Guillaume DUMAS, Paris

Clinique

DÉBAT

→ L'érotomanie : mythe français ou réalité clinique ?

Modérateur : Julien Daniel GUELFY, Paris

Pour : Solène PASQUIER DE FRANCLIEU, Paris

Contre : Marina LITINETSKAIA, Paris

RENCONTRES AVEC L'EXPERT

→ Soins psychiatriques aux artistes : principes et précautions ?

Expert : Thierry DELCOURT, Reims

Modérateur : Claude GERNEZ, Enghien-les-Bains

→ Le syndrome d'évitement pathologique des contraintes : syndrome d'Asperger ? Autisme atypique ? Ou trouble spécifique ?

Expert : Yves CONTEJEAN, Paris

Modérateur : Anne PHILIPPE, Paris

SESSIONS THÉMATIQUES

→ Quels marqueurs de l'effet des antipsychotiques ? Les ganglions de la base comme modèle

Président : **David MISDRAHI**, Bordeaux



✓ Dysfonctionnements des ganglions de la base et dimensions cliniques des psychoses

Eric FAKRA, Saint-Etienne

✓ Mouvements anormaux induits par les antipsychotiques : de la recherche à la clinique

Dominique GUEHL, Bordeaux

✓ Le fonctionnement des ganglions de la base comme marqueur de l'action des antipsychotiques

Arthur KALADJIAN, Reims

➔ Mortel amour : l'homicide conjugué aux temps de la famille

Président : **Laurent LAYET**, Montfavet

✓ Néonaticide : le déni jusqu'au bout. Infanticide altruiste : ces mères qui tuent par amour

Nidal NABHAN ABOU, Laval

✓ Uxoricide : je t'aime à la folie, passionnément, plus du tout

Mathieu LACAMBRE, Montpellier

✓ Patricides : quand le mythe devient réalité

Anne-Hélène MONCANY, Toulouse

➔ Connexion sociale et suicide, à l'ère du numérique

Président : **Nader PERROUD**, Genève, Suisse

✓ Les voies métaboliques de la dysconnexion sociale

Philippe COURTET, Montpellier

✓ Vers un portail numérique de connexion sociale ?

Guillaume VAIVA, Lille

✓ Une charte éthique en prévention numérique du suicide ?

Christophe DEBIEN, Lille

➔ Prise en charge des troubles psychiques des personnes victimes de guerre et d'attentats : articulation des soins

Président : **Marion TROUSSELARD**, Brétigny-sur-Orge

✓ Psychiatrie de l'avant : comparaison entre pratique civile et militaire

Erwan LE PAPE, Bordeaux

✓ Prise en charge des familles, approche systémique

Virginie VAUTHIER, Toulon

✓ Suivi des personnes victimes directes au long cours

Yann AUXEMERY, Clamart

➔ Dépression et inflammation : leçons pour la clinique

Président : **Alexandre BERNEY**, Lausanne, Suisse

✓ Physiopathologie commune et sémiologie différentielle

Cédric LEMOGNE, Paris

✓ Méditation et inflammation

Guido BONDOLFI, Genève, Suisse

✓ Implications pour le traitement biologique de la dépression

Jean-Christophe CHAUVET-GELINIER, Dijon

➔ **Ça bouge dans le Trouble de Stress Post-Traumatique (TSPT) !**

Président : Pierre VIDAILHET, Strasbourg

✓ Le TSPT a-t'il un genre ? Les particularités chez les femmes.

Ludivine NOHALES, Bron

✓ Quand les héros sont traumatisés : le TSPT chez les sauveteurs

Jean-Pierre SIMSON, Brest

✓ À chaque traumatisé sa psychothérapie ? La réponse innovante des thérapies interpersonnelles.

Benjamin LAVIGNE, Limoges

Enfants et Adolescents

DÉBAT

➔ **Radicalisation : éthique et demandes adressées à la pédopsychiatrie. Pour ou contre ?**

Modérateur : Michel WAWRZYNIAK, Amiens,

Pour : Jean CHAMBRY, Paris

Contre : Marie-Michèle BOURRAT, Limoges

RENCONTRES AVEC L'EXPERT

➔ **Devenir à long terme de très jeunes enfants placés à l'aide sociale à l'enfance**

Expert : Daniel ROUSSEAU, Angers

Modérateur : Philippe DUVERGER, Angers

➔ **La recherche d'un nouvel idéal, quand commence l'embrigadement ? Descriptions psychopathologiques à partir de suivis pédopsychiatriques d'adolescents radicalisés**

Expert : Julie ROLLING, Strasbourg

Modérateur : Cyril MANZANERA, Montpellier

➔ **Mieux prescrire en psychiatrie de l'enfant et de l'adolescent. Données épidémiologiques récentes et conseils pratiques.**

Expert : Olivier BONNOT, Nantes

Modérateur : Jean-Philippe RAYNAUD, Toulouse

➔ **Trouble du spectre autistique chez les enfants exposés aux antidépresseurs *in utero* : pouvons-nous encore les prescrire chez les femmes enceintes ?**

Expert : Florence GRESSIER, Le Kremlin-Bicêtre

Modérateur : Anne-Laure SUTTER-DALLAY, Bordeaux



→ **Impacts des jeux vidéo sur l'adolescent scolarisé : enquête PELLEAS - Programme d'Etude sur les Liens et l'Impact des Ecrans sur l'Adolescent Scolarisé**

Expert : Olivier PHAN, Paris

Modérateur : Henri-Jean AUBIN, Villejuif

SESSION THÉMATIQUE

→ **Dépression en période périnatale : facteurs de risque, traitement et prévention**

Président : **Maria MELCHIOR**, Paris

✓ Statut migratoire et dépression périnatale chez les femmes de la cohorte ELFE
Fabienne EL KHOURY, Paris

✓ Exposition aux psychotropes en période prénatale et compétences interactives des nourrissons de 0 à 6 mois

Anne-Laure SUTTER-DALLAY, Bordeaux

✓ Activité physique pendant la grossesse et dépression post-partum : les données des cohortes EDEN et ELFE

Judith VAN DER WAERDEN, Paris

→ **La pédopsychiatrie face au traumatisme collectif**

Président : Jean-Michel COQ, Mont-Saint-Aignan

✓ Les enfants de Toulouse, de la catastrophe industrielle de 2001 aux tueries de 2012

Jean-Philippe RAYNAUD, Toulouse

✓ L'organisation et les objectifs d'un poste, d'un lieu d'urgence médico-psychologique à destination des enfants

Thierry BAUBET, Bobigny

✓ Nice le 14.07.16, la pédopsychiatrie au service des enfants et de leur famille

Florence GITTARD-ASKENAZY, Nice

→ **Les Nouvelles Technologie de l'Information et de la Communication (NTIC) et autisme : une rencontre improbable ?**

Président : **Pierre FOURNERET**, Bron

✓ TIC et autisme : abus de langage ou réalité tangible ?

David COHEN, Paris

✓ La robotique peut-elle faciliter l'expression et la reconnaissance des émotions chez l'enfant autiste ?

Pierre FOURNERET, Bron

✓ Intégration du robot REETI dans un centre de jour pour enfants autistes.

Vécus et représentations des soignants

Evelyne LASSERRE, Villeurbanne

Psychiatrie de la Personne Âgée

SESSION THÉMATIQUE

→ L'attachement, du « berceau jusqu'à la tombe » : continuité ou discontinuité d'un parcours ?

Président : **Jean-Marc TALON**, Saint-Rémy

✓ Les besoins d'attachement de l'enfance à la vie adulte

Lauriane VULLIEZ, Besançon

✓ Spécificité de l'attachement dans la vieillesse ?

Magalie BONNET, Besançon

✓ Attachement et désir de mort chez la personne âgée

Aurélien CHOPARD-DIT-JEAN, Besançon

→ Trouble dépressif avec caractéristiques psychotiques de la personne âgée : approches cliniques et psychopharmacologiques actuelles

Président : **Frédéric LIMOSIN**, Issy-les-Moulineaux

✓ Pourquoi les symptômes psychotiques sont-ils plus fréquents dans le trouble dépressif chez la personne âgée ?

Benjamin CALVET, Limoges

✓ Dépression du sujet âgé et comorbidités

Aude MANETTI, Issy-les-Moulineaux

✓ Prise en charge psychopharmacologique de la dépression à caractéristique psychotique de la personne âgée

Alexis LEPETIT, Villeurbanne

→ Éthique et respect des droits de la personne âgée hospitalisée

Président : **Mathieu LACAMBRE**, Montpellier

✓ Liberté d'aller et venir et sécurité : tension dans la hiérarchie des normes ?

Cécile HANON, Issy-les-Moulineaux

✓ Double stigmatisation en psychiatrie de la personne âgée

Pierre VANDEL, Besançon

✓ Le respect des droits du patient âgé : qualité du consentement

Christophe ARBUS, Toulouse

→ Equipe mobile en psychiatrie de la personne âgée et en psychogériatrie : actualités et innovations

Président : **Alexis LEPETIT**, Villeurbanne

✓ Les équipes mobiles de psychiatrie de la personne âgée : états des lieux et perspectives

Pierre LAVAUD, Issy-les-Moulineaux



- ✓ Accompagnement infirmier en situations de soins complexes : prise en charge de l'opposition et de l'agressivité pendant les soins de nursing
Samira TOLBA, Villeurbanne
- ✓ Les dynamiques des interventions familiales à domicile dans le cadre de la guidance familiale gérontopsychiatrique
Marianne LUCAS-NAVARRO, Lyon

➔ **Personality, behavior and neural networks in healthy subjects and Alzheimer's disease**

Président : **Jean-Michel DOREY**, Bron

- ✓ The "Big-Five" brain: new data on the neuro-anatomical basis of human personality
Luca PASSAMONTI, Cambridge, UK
- ✓ Links between personality and behavioral troubles in Alzheimer's disease: results from the PACO study
Isabelle ROUCH, Saint-Etienne
- ✓ Is regional brain volume predictive of behavioral troubles in Alzheimer's disease: results from PACO study
Nawéle BOUBLAY, Villeurbanne

➔ **Pathologie psychiatrique ou neurologique ? Comment avancer dans le diagnostic ?**

Président : **Karen RITCHIE**, Montpellier

- ✓ Les présentations psychiatriques des pathologies neurologiques : un nouveau champ de connaissance
Carole AZUAR, Paris
- ✓ Apport du bilan neuropsychologique pour les pathologies neuropsychiatriques
Aurélié FUNKIEWIEZ-GUIGNEBERT, Paris
- ✓ Tableaux neurologiques en psychiatrie : frontière ou continuité ?
Adela IONITA, Garches

➔ **Facteurs prédictifs et facteurs de risque des troubles de l'humeur du sujet âgé**

Président : **Pierre VANDEL**, Besançon

- ✓ Facteurs prédictifs de réponse aux antidépresseurs chez le sujet âgé.
Caroline MASSE, Besançon
- ✓ Facteurs de risque et de protection de suicide chez le sujet âgé. Quelle prévention ?
Elisabeth TERUEL, Issy-les-Moulineaux
- ✓ Repérage de syndrome démentiel chez le patient âgé bipolaire. Peut-on prévenir ?
Jean-Marc TALON, Saint-Rémy

➔ **Psychiatrie et mouvement, de la sémiologie à l'activité physique sur ordonnance : quelles implications dans la prise en charge ?**

Président : **Pierre Alexis GEOFFROY**, Paris

✓ Biomarqueurs du déclin cognitif chez le sujet âgé déprimé, et si c'était moteur ?

Gabriel ROBERT, Rennes

✓ Y aurait-il trop de mouvements dans le cerveau des patients dépressifs ? A propos des dernières avancées de la neuroimagerie.

Thomas DESMIDT, Tours

✓ Motricité dans les atteintes neurodégénératives, quelle place pour l'activité physique adaptée ?

Renaud DAVID, Nice

Psychiatrie et société

DÉBATS

→ **La méditation pleine conscience doit-elle être détachée de la spiritualité ?**

Modérateur : Philippe HUGUELET, Genève, Suisse

Pour : Stéphanie ORAIN-PELISSOLO, Paris

Contre : Amaury MENGIN, Strasbourg

→ **La psychiatrie en mouvement : déclin ou progrès ? Carrefour problématique à deux voix, philosophe et psychiatre**

Modérateur : Jean-Luc ROELANDT, Hellemmes

Pour : André GUIGOT, Paris

Contre : Rachel BOCHER, Nantes

→ **Familles, professionnels : quelles attentes réciproques ?**

Modérateur : Rachel BOCHER, Nantes

Pour : Denis LEGUAY, Sainte-Gemmes-sur-Loire

Contre : Béatrice BORREL, Paris

→ **Les programmes de soins : ni pour, ni contre... Bien au contraire !**

Modérateur : Nidal NABHAN ABOU, Laval

Pour : Manuel ORSAT, Allonnes

Contre : Clément LOZACHMEUR, Rennes

RENCONTRES AVEC L'EXPERT

→ **Viol entre époux : désir, besoin et consentement**

Expert : Paul BENSUSSAN, Versailles

Modérateur : Jean-Charles PASCAL, Suresnes

→ **Risque et dangerosité en psychiatrie**

Expert : Sébastien PRAT, Hamilton, Canada

Modérateur : Robert COURTOIS, Tours



SESSIONS THÉMATIQUES

→ **CJP - La radicalisation religieuse : une affaire de psychiatrie ?**Président : **Marion AZOULAY**, Villejuif

✓ Un djihadiste en UMD ?

Sophie RAYMOND, Villejuif

✓ Le fanatisme religieux, une pathologie de la croyance ?

Rafael DE ALMEIDA COSTA, Paris

✓ Titre à venir

Fabienne BRION, Louvain-La-Neuve, Belgique (à confirmer)

→ **AFFEP - L'internat réformé, réformer la psychiatrie ?**Président : **Bénédicte BARBOTIN**, Paris✓ L'internat de psychiatrie à l'épreuve de la réforme du 3^{ème} cycle.

Sophie CERVELLO, Saint-Etienne

✓ Les nouveaux enjeux dans la formation et l'évaluation des étudiants de 3^{ème} cycle

Pierre THOMAS, Lille

✓ Quel avenir pour la psychiatrie ?

Denys ROBILIARD, Paris

→ **Mon psychiatre parle à sa montre, c'est grave ?**Président : **Xavier BRIFFAULT**, Paris

✓ Partout, tout le temps, sur tout : quel impact les outils de e-santé auront-ils sur notre santé mentale ? Analyse de l'offre des typologies de dispositifs existants

Déborah SEBBANE, Lille

✓ Dispositifs de e-santé mentale : quels usages pour quels besoins ?

Margot MORGIÈVE, Paris

✓ Technologies mobiles appliquées à la santé mentale à l'épreuve de l'éthique : quelle « technomoralité » ?

Philippe BARDY, Paris

Thérapeutiques

DÉBATS

→ **Les IMAO ont-ils encore leur place dans le traitement de la dépression en 2017 ?**Modérateur : **Philippe FOSSATI**, ParisPour : **Thomas CHARPEAUD**, Clermont-FerrandContre : **Anne SAUVAGET**, Nantes→ **Prescription de méthylphénidate dans le TDAH de l'adulte : soyons attentifs, pas hyperactifs !**Modérateur : **Olivier COTTENCIN**, LillePour : **Olivier MÉNARD**, LilleContre : **Louise CARTON**, Lille

→ **A l'heure des APAP, pour ou contre une simplification du traitement des patients atteints de schizophrénie ?**

Modérateur : Jean-Marie VANELLE, Nantes

Pour : Maud ROTHÄRMEL, Sotteville-lès-Rouen

Contre : Edouard-Jules LAFORGUE, Nantes

RENCONTRES AVEC L'EXPERT

→ **Evaluer les ressources en faveur du rétablissement dans les troubles mentaux sévères et persistants**

Expert : Nicolas FRANCK, Lyon

Modérateur : Tanja BELLIER-TEICHMANN, Lausanne, Suisse

→ **La thérapie par réalité virtuelle**

Expert : Fanny LEVY, Paris

Modérateur : Roland JOUVENT, Paris

→ **Clozapine : j'arrête ou pas ? Guide pratique de gestion des effets secondaires**

Expert : Virginie BULOT, Le Chesnay

Modérateur : Cédric LEMOGNE, Paris

SESSIONS THÉMATIQUES

→ **Pour traiter les troubles bipolaires, entre thymorégulateurs et antipsychotiques mon cœur balance**

Président : **Hélène VERDOUX**, Bordeaux

✓ Caractéristiques des patients présentant un trouble bipolaire et initiant des AP2G et/ou des thymorégulateurs en France

Géric MAURA, Paris

✓ Devenir de trois stratégies thérapeutiques reposant sur des AP2G et/ou des thymorégulateurs dans le trouble bipolaire

Marie TOURNIER, Bordeaux

✓ Traitement du trouble bipolaire et de la dysrégulation thymique sévère chez les enfants et les adolescents

Angèle CONSOLI, Paris

→ **Revisiter les vieilles recettes ! Lithium et antidépresseurs : les nouveaux ingrédients de leur utilisation dans le trouble bipolaire**

Président : **Ludovic SAMALIN**, Clermont-Ferrand

✓ Le lithium, un traitement des troubles du sommeil et des rythmes circadiens ?

Pierre Alexis GEOFFROY, Paris

✓ Utilisation des antidépresseurs : oui ? Non ? Peut-être ?

Emilie OLIÉ, Montpellier

✓ Quelles «recettes» pour la prise en charge des effets indésirables du traitement de maintenance ?

Andrea MURRU, Barcelone, Espagne



→ Comment faire dormir des patients souffrant de troubles psychiatriques avec des traitements non pharmacologiques ?

Président : **Pierre PHILIP**, Bordeaux

✓ Apport des thérapies cognitives et comportementales de 3^{ème} vague dans la prise en charge de l'insomnie (mindfulness, thérapie acceptation et engagement,....)

Cyril CHAUFTON, Paris

✓ La luminothérapie en psychiatrie : mécanismes d'action, indications

Carmen SCHRÖDER, Strasbourg

✓ Intérêt des technologies innovantes dans l'évaluation et la prise en charge des troubles du sommeil

Stéphanie BIOULAC, Bordeaux

→ Croyances et attitudes vis-à-vis des psychotropes : les prendre en compte pour optimiser les stratégies thérapeutiques

Président : **Pierre-Michel LLORCA**, Clermont-Ferrand

✓ Représentations et croyances de la population générale vis-à-vis des traitements antipsychotiques

Fabrice BERNA, Strasbourg

✓ Attitudes des patients vis-à-vis des psychotropes : comment les identifier et les prendre en compte en pratique quotidienne ?

Ludovic SAMALIN, Clermont-Ferrand

✓ Le bon patient et le bon médicament

Steeves DEMAZEUX, Pessac

→ Le lithium à travers les âges

Président : **Frédéric LIMOSIN**, Issy-les-Moulineaux

✓ Le lithium à l'adolescence

Vanessa MILHET, Paris

✓ Lithium en psychiatrie périnatale

Camille VANCAUWENBERGHE, Bordeaux

✓ Le lithium en psychiatrie du sujet âgé

Jean-Pierre SCHUSTER, Issy-les-Moulineaux

→ La prescription hors AMM en psychiatrie et en addictologie : quelles libertés, pour quels droits et quels devoirs ?

Président : **Anne SAUVAGET**, Nantes

✓ Prescription hors AMM en addictologie : l'exemple du baclofène dans la prise en charge du trouble lié à l'usage de l'alcool

Aurore TREMEY, Clermont-Ferrand

✓ Prescription hors AMM des antidépresseurs

Clélia QUILES, Bordeaux

✓ Prescriptions hors AMM : quels devoirs pour le praticien et pour le patient ?

Véronique RACHET-DARFEUILLE, Nantes



3^{ES} RENCONTRES SOIGNANTES EN PSYCHIATRIE

**Isolement et/ou contention :
quelles perspectives cliniques ?**

Organisées par **santé mentale**
Le mensuel des équipes soignantes en psychiatrie

Programme et renseignements :

www.rencontressoignantesenpsychiatrie.fr

Contact : santementale@wanadoo.fr - Tél. : 01 42 77 52 77

29 novembre 2017

Centre des Congrès
LYON





3^{ES} RENCONTRES SOIGNANTES EN PSYCHIATRIE



Edition 2017

La revue Santé mentale organise le 29 novembre 2017, dans le cadre du 9^{ème} Congrès Français de Psychiatrie, les 3^{es} Rencontres Soignantes en Psychiatrie sur le thème :

ISOLEMENT ET/OU CONTENTION : QUELLES PERSPECTIVES CLINIQUES ?

Depuis plusieurs mois, l'isolement et/ou la contention sont au cœur de l'actualité de la psychiatrie française.

Ces mesures posent des questions éthiques, qui interrogent le droit et le respect des libertés individuelles. Leur recrudescence, en réponse à des situations très diverses, a ainsi récemment conduit le législateur à restreindre leur utilisation, uniquement « en dernier recours ».

L'isolement et surtout la contention font aussi émerger de réelles questions organisationnelles et cliniques. Ces pratiques peuvent en effet compromettre l'alliance thérapeutique, retarder la réhabilitation psychosociale, et complexifier le rétablissement. Quels critères cliniques légitiment le recours à l'isolement et/ou à la contention ? Quels bénéfices cliniques en attendre ? Quels sont les effets indésirables ? Comment établir une balance bénéfique/risque ? Quelles procédures explicites mettre en place ?

Des équipes n'utilisent ni contention, ni isolement. Comment procèdent-elles pour contenir les patients agités ? Comment s'appuyer sur leurs savoir faire et leur expérience ?

Les isolements et/ou contentions sont parfois considérés comme des symptômes de dysfonctionnements institutionnels. Peut-on les traiter ? Comment travailler la dimension contenante de l'institution ? Par des réunions communautaires ? Par l'analyse des pratiques ? En faisant appel à des tiers ?

Ces différentes pistes seront explorées et questionnées au cours de 4 tables rondes.

INVITEZ VOS COLLÈGUES À NOUS REJOINDRE !

Programme et renseignements : www.rencontressoignantesenpsychiatrie.fr
santementale@wanadoo.fr - Tél. : 01 42 77 52 77



29 novembre 2017
Centre des Congrès - LYON

BULLETIN D'INSCRIPTION

À retourner complété lisiblement à :

Acte Presse / RSP 2017 - 12 rue Dupetit Thouars 75003 Paris.
Tél : 01 42 77 52 77 - Fax : 01 42 77 52 37 - Email : vlanglais@santementale.fr

N° de formation continue : 11755512075

▶ PARTICIPANT

M. Mme Hospitalier Libéral Mixte Autre

NOM : PRÉNOM :

Profession : Infirmier(ère) Cadre de santé Psychologue Étudiant

Autres, précisez :

HÔPITAL/SOCIÉTÉ/INSTITUTION/CABINET :

SERVICE :

ADRESSE :

CODE POSTAL : VILLE : PAYS :

TÉLÉPHONE : FAX : PORTABLE :

E-MAIL :

▶ ÉTABLISSEMENT PRENANT EN CHARGE LA FORMATION

NOM DE L'ÉTABLISSEMENT :

NOM DU RESPONSABLE DE LA FORMATION :

ADRESSE :

CODE POSTAL : VILLE : PAYS :

TÉL. SERVICE FORMATION : FAX SERVICE FORMATION :

E-MAIL SERVICE FORMATION :

▶ DROITS D'INSCRIPTION - TARIF TTC (TVA 20 %)

	Jusqu'au 9 octobre 2017	Du 10 octobre au 17 novembre 2017	Sur place
3^{ES} RENCONTRES SOIGNANTES EN PSYCHIATRIE (Le mercredi 29 novembre 2017)			
- Professionnel	<input type="checkbox"/> 230 €	<input type="checkbox"/> 230 €	<input type="checkbox"/> 250 €
- Etudiant*	<input type="checkbox"/> 80 €	<input type="checkbox"/> 80 €	<input type="checkbox"/> 100 €
OPTION (hors médecin) : 3^{es} Rencontres Soignantes en Psychiatrie + Congrès Français de Psychiatrie (4 jours du 29/11 au 02/12 2017)			
- Professionnel	<input type="checkbox"/> 380 €	<input type="checkbox"/> 400 €	<input type="checkbox"/> 410 €
- Etudiant*	<input type="checkbox"/> 190 €	<input type="checkbox"/> 210 €	<input type="checkbox"/> 325 €

*Justificatif obligatoire à joindre pour valider le tarif étudiant : copie de la carte étudiant 2016-2017 ou 2017-2018

Tarifs de groupe sur demande : tel. 01 42 77 52 77. Email : bbertelli@santementale.fr





► MODE DE RÈGLEMENT

- PAR CHÈQUE BANCAIRE À L'ORDRE D'ACTE PRESSE / RSP 2017
- PAR VIREMENT (MANDAT ADMINISTRATIF)

► FACTURATION (si adresse différente de celle mentionnée ci-dessus)

Facture à libeller selon les instructions suivantes :

NOM DE LA SOCIÉTÉ, ORGANISME OU INSTITUTION
 ADRESSE
 CODE POSTAL : VILLE : PAYS :

**Possibilité de s'inscrire directement en ligne
 (paiement par CB, chèque et virement)**

www.rencontressoignantesenpsychiatrie.fr

► MODALITÉS D'INSCRIPTION

Le tarif octroyé est le tarif en vigueur à la date à laquelle le règlement est effectué.

Acte Presse enverra, à réception du bulletin et du règlement, une confirmation d'inscription aux 3^{es} Rencontres Soignantes en Psychiatrie ou aux 3^{es} Rencontres Soignantes en Psychiatrie + le Congrès Français de Psychiatrie et une facture acquittée.

Dans le cadre de la formation continue une convention sera envoyée à l'établissement prenant en charge l'inscription.

► CHANGEMENT DE NOM

Une seule modification de nom par inscription sera acceptée, dans les conditions suivantes :

- avant le 2 octobre 2017 : aucun frais
- après le 2 octobre 2017 : un changement de nom sera considéré comme une annulation entraînant le paiement d'une nouvelle inscription.

► CONDITIONS D'ANNULATION

Seules les annulations parvenant à Acte Presse par écrit (courrier, fax ou mail) seront prises en compte.

► FRAIS D'ANNULATION

AVANT LE 31 MAI 201775 € TTC pour frais de dossier

ENTRE LE 1^{er} JUIN ET LE 2 OCTOBRE 2017pénalité de 50 % du montant de l'inscription

À PARTIR DU 3 OCTOBRE 2017pénalité de 100 % du montant de l'inscription

En cas d'annulation pour cause de grève(s), conditions climatiques, cas de force majeure ou de tout incident indépendant de la volonté de la RSP et/ou du Congrès Français de Psychiatrie, les frais d'annulation seront appliqués.

L'inscription entraîne l'acceptation totale de ces conditions.

Date

Signature (précédée de la mention « Bon pour accord »)





Mercredi 29 novembre
OU
Samedi 2 décembre

Inscription obligatoire et gratuite au forum des associations pour la journée du **mercredi 29 novembre 2017 de 10h00 à 19h30** et le **samedi 2 décembre de 11h00 à 17h00**, ne donnant pas droit à participer au programme officiel du Congrès Français de Psychiatrie.

La participation au CFP du jeudi 30 novembre 2017 à 8h00 au samedi 2 décembre 2017 à 11h00 est soumise à une inscription payante.

Addictions

→ **FFAB • TCA : depuis les soins de proximité jusqu'au centre référent**

Président : **Philip GORWOOD**, Paris

✓ Plan formation

Nadia MAMMAR, Paris

✓ Création filière de soins

Nathalie GODART, Paris

✓ Enquête DGOS

Sophie CRIQUILLION, Paris

Biologie, Psychopathologie, Recherche

→ **AFPBN • La pratique psychiatrique à l'ère du numérique : enjeux et apports des nouveaux outils**

Président : **Philippe COURTET**, Montpellier

✓ Les outils connectés : quelles modifications de la pratique ? Une perspective anthropologique

Xavier BRIFFAULT, Paris

✓ Une application pour la prise en charge de la dépression : « MentalApps » expérience pratique en pratique de ville

Laurent ZUKERVAR, Lyon

✓ Thérapie cognitivo-comportementale de la dépression et support numérique : « Moodbuster », quel emploi, quel impact ?

Jérôme HOLTZMANN, Grenoble



→ Réunion conjointe - Association Française de Psychiatrie Biologique et Neuropsychopharmacologique (AFPBN) / Société Suisse de Psychiatrie Biologique (SSPB) - Joint Meeting AFPBN / SSPB

→ AFPBN / SSPB • La kétamine : quel usage dans les troubles de l'humeur ?

Présidents : **Jean-Michel AUBRY**, Genève, Suisse et **Emmanuel HAFFEN**, Besançon

✓ New leads to antidepressant medication

Erich SEIFRITZ, Zurich, Suisse

✓ Kétamine et dépression résistante : où en sommes-nous ?

Philippe FOSSATI, Paris

✓ Kétamine et dépression résistante : quelle expérience en Suisse ?

Markus KOSEL, Genève, Suisse

→ Assemblée générale de l'AFPBN

→ AFPBN / SSPB • Les APAP dans le trouble bipolaire et la schizophrénie - regards croisés

Présidents : **Stefan KAISER**, Genève, Suisse et **Pierre-Michel LLORCA**, Clermont-Ferrand

✓ Les APAP : recommandations formalisées d'experts

Ludovic SAMALIN, Clermont-Ferrand

✓ Premier épisode de psychose affective ou non affective : quelle place pour les APAP ?

Philippe CONUS, Lausanne, Suisse

✓ Effets des antipsychotiques sur le cerveau : une action spécifique des APAP ?

Eric FAKRA, Saint-Etienne

→ CPNLF • Présentation des rapports 2017 du CPNLF

Président : **Pierre THOMAS**, Lille

Modérateurs : **Patrick MARTIN**, Paris et **Mircéa POLOSAN**, Grenoble

✓ Stimulation Magnétique Transcrânienne répétée (rTMS) : états des connaissances et applications en psychiatrie

Emmanuel POULET, Lyon

✓ Les neurosciences cognitives explorent les effets des traitements psychotropes

Pierre VIDAILHET, Strasbourg

→ AFP • Quelle causalité psychique en 2017 ?

Président : **Michel BOTBOL**, Brest

✓ Quelle causalité psychique en 2017 ?

François KAMMERER, Paris

✓ Usages et mésusages de la corrélation (statistique) comme causalité (psychique)

Xavier BRIFFAULT, Paris

✓ Traumatisme et causalité psychique

Jean-Louis GRIGUER, Montéluçon

→ **SPCDN** • **Phénoménologie, thérapies de l'identité et psychothérapies dans la schizophrénie.**

Président : **Dominique PRINGUEY**, Nice

✓ Les thérapies de l'identité dans la schizophrénie

Claire ROMETTI, Nice

✓ L'expérience du phénomène et le projet psychothérapique dans les troubles schizophréniques

Bruno GIORDANA, Nice

✓ Prélude à la psychothérapie des schizophrènes face aux crises anthropologiques

Frédéric JOVER, Nice

Clinique

→ **SFPO** • **« Se bouger » dans l'après-cancer : enjeux psychopathologiques**

Président : **Pierre SALTEL**, Lyon

Modérateur : **Mohamed SAOUD**, Lyon

✓ Dépression et cancer

Cédric LEMOGNE, Paris

✓ Troubles cognitifs chez les patients suivis en oncologie

Audrey COUILLET, Lyon

✓ Sexualité et cancer

Sylvie DOLBEAULT, Paris

→ **AFPEP** • **La triade père-mère-bébé face au contexte de séparation précoce**

Président : **Françoise DUPLEX**, Paris

✓ Couple, séparation et société

Michel JURUS, Lyon

✓ Attachement et séparation de couple

Emmanuel DURAND, Saint-Fons

✓ Dynamique triadique et coparentage dans les situations de séparations parentales précoces

Sophie LAUB, Lyon

→ **AESP** • **De l'examen clinique standardisé à l'auto-apprentissage sur tablette : nouveaux outils pour l'enseignement de la sémiologie psychiatrique**

Président : **Aïda CANCEL**, Nîmes

✓ L'examen clinique standardisé en psychiatrie, c'est possible !

Ali AMAD, Lille

✓ DicoSemioPsy, une application Smartphone pour l'apprentissage de la sémiologie psychiatrique

Thomas FOVET, Seclin



- ✓ Enseigner la sémiologie de la pédopsychiatrie : spécificités des troubles neurodéveloppementaux
Hugo PEYRE, Paris

→ FFP • Médecine, chirurgie et psychiatrie : une coopération nécessaire et exigeante

Président : **Bernard ODIER**, Paris

- ✓ Présentation de la Recommandation « Soins somatiques en psychiatrie »
Isabelle SECRET-BOBOLAKIS, Jossigny
- ✓ Chirurgie bariatrique et réparation narcissique
Valeri PICHARD, La Queue-en-Brie
- ✓ Réseau ville-secteur
Bernard ODIER, Paris

→ FTSLU • La psychiatrie de liaison : traduire, comprendre, prévenir

Président : **Jean-Marie VANELLE**, Nantes

- ✓ La consultation conjointe en ORL
Pierre COLE, Genève, Suisse
- ✓ L'évaluation psychiatrique des patients parkinsoniens : enjeux de la complexité biopsychosociale dans le partenariat avec la neurologie
Anne SAUVAGET, Nantes
- ✓ Complications psychiatriques de la chirurgie bariatrique
Cédric LEMOGNE, Paris

Enfants et Adolescents

→ Société Marcé Francophone • De l'hospitalisation au retour à domicile en santé mentale périnatale

Président : **Dominique DALLAY**, Bordeaux

- ✓ Comment plusieurs dispositifs périnataux peuvent-ils s'articuler autour du bébé ? Présentation d'une situation clinique
Sophie LAUB, Lyon
- ✓ Le soin périnatal par la voix de la mère : présentation d'une situation clinique
Nathalie ELBAZ-CUOQ, Bron
- ✓ Accompagnement familial à domicile et mesure éducative judiciaire : un soin psychique renforcé ? Présentation clinique
Marie-Ange PERIE, Bron

→ **WAIMH** • Le cerveau social du bébé à l'étayage des parents dans le post-partum immédiat : du soutien des nouveaux parents par les professionnels

Président : **Michel DUGNAT**, Marseille

✓ L'impact de la solitude des parents dans le post-partum immédiat

Denis MELLIER, Besançon

✓ Echanges avec un bébé - Echanges avec une patiente : psychothérapies d'adultes vues sous la lumière des interactions mère-bébé

Oguz Omay, Tain l'Hermitage

✓ Le cerveau social du bébé

Jacques DAYAN, Rennes

Psychiatrie de la personne âgée

→ **SPLF** • Mesures de protection de personnes vulnérables : les personnes âgées, rencontre avec les experts

Président : **Elisabeth KRUCZEK**, Strasbourg

✓ Les Majeurs à protéger que dit la loi

Madame CANU, Lyon (à confirmer)

✓ Cas cliniques dans la vraie vie. Rencontre avec le neurologue

Catherine THOMAS-ANTERION, Lyon

✓ Du point de vue du psychiatre

Jean-Michel DOREY, Bron

Psychiatrie et société

→ **L'Évolution Psychiatrique** • Crime et Folie

Président : **Clément FROMENTIN**, Paris

✓ Grand Guignol et aliénisme

Pierre CHENIVESSE, La Verrière

✓ Le cas du Dr Petiot

Jean GARRABE, Paris

✓ Lacassagne et l'école lyonnaise de criminologie

Eric MARCEL, Plaisir

→ **SMAO** • Troubles thymiques en Afrique de l'Ouest

Président : **Philippe RAYNAUD DE PRIGNY**, Thuir

✓ Repérage et prise en charge du trouble bipolaire au Bénin et au Togo

Aurore DAVID, Montpellier



- ✓ Troubles psychiatriques du post partum : observations ouest-africaines
Kaoutare BAHRI, Lille
- ✓ Les spécificités culturelles des troubles dépressifs
William ALARCON, Nîmes

→ **PSYGÉ** • La psychiatrie en marche vers 2050. Quelles limites pour les soins dans une société sans limites ?

Présidents : **Rachel BOCHER**, Nantes et **Marc GROHENS**, Fleury Mérogis

- ✓ Quelle est la masse critique minimale pour un service de post-urgences psychiatrique à l'hôpital général ?
Alain DERVAUX, Amiens
- ✓ Comment penser l'organisation de la Pédopsy à l'aune des demandes contemporaines qui lui sont faites ?
Catherine LACOUR-GONAY, Champs-sur-Marne
- ✓ La psychiatrie, ou le forfait illimité de notre besoin de consolation.
Gerald DESCHIETERE, Woluwe Saint Lambert, Bruxelles, Belgique

→ **Santé Mentale France** • Le rétablissement pour qui ? Une prise de conscience des usagers devenue la nouvelle référence des politiques de soins

Président : **Nicolas FRANCK**, Bron

- ✓ L'émergence du rétablissement dans la psychiatrie française : continuité ou rupture ?
Bernard DURAND, Paris
- ✓ Rétablissement et réhabilitation
Olivier CANCEIL, Paris
- ✓ Le rétablissement : le vécu des usagers *versus* le discours des soignants
Jean-Paul ARVEILLER, Paris

Thérapeutiques

→ **AFSCC** • L'ACT, une révolution psychothérapeutique ?

Président : **Jean-Christophe SEZNEC**, Paris

- ✓ L'ACT : principes et applications thérapeutiques
Jean-Christophe SEZNEC, Paris
- ✓ La matrice, un outil pratique et flexible de l'ACT
Jana GRAND, Villeurbanne
- ✓ Insatisfaction corporelle ordinaire, relation à soi et à l'alimentation
Florian SAFFER, Bourgoin-Jallieu

→ **SMP** • Pourquoi et comment revoir nos stratégies thérapeutiques dans les dépressions ?

Président : **Isabelle JALENQUES**, Clermont-Ferrand

✓ Variation autour de l'ocytocine

Gabrielle SCANTAMBURLO, Liège, Belgique

✓ Inflammation et microbiote intestinal dans l'origine et le traitement de la dépression : effet de mode, science-fiction ou (r)évolution des pratiques ?

Guillaume FOND, Saint-Mandé

✓ Nouvelles perspectives thérapeutiques de la dépression : que faut-il attendre de la recherche en psychopharmacologie dans les dix prochaines années ?

Thomas CHARPEAUD, Clermont-Ferrand

→ **CFRP** • Travail, rétablissement, réhabilitation

Président : **Denis LEGUAY**, Sainte-Gemmes-sur-Loire

✓ Regard sur les initiatives françaises d'emploi accompagné : ce qui se vit au ClubHouse

Jean-Philippe CAVROY et Claire LEROY-HATALA, Paris

✓ Le travail comme facteur de rétablissement

Bernard PACHOUD, Paris

✓ Dire ou ne pas dire : pour un militantisme pragmatique

Yann BOULON, Saint-Etienne

→ **SFRMS** • Troubles du sommeil et iatrogénie dans la pratique psychiatrique

Président : **Isabelle POIROT**, Lille

✓ Troubles respiratoires au cours du sommeil et iatrogénie en psychiatrie

Jean-Arthur MICOULAUD-FRANCHI, Bordeaux

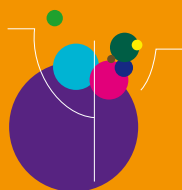
✓ Syndrome des jambes sans repos et iatrogénie en psychiatrie

Sofiène CHENINI, Montpellier

✓ Parasomnies et iatrogénie en psychiatrie

Régis LOPEZ, Montpellier





▶ **Symposia satellites**



2017

**Mercredi
29 novembre**

**Jeudi
30 novembre**

**Vendredi
1^{er} décembre**

SYMPOSIA SATELLITES

Mercredi 29 novembre

16h00 - 17h30

→ **Janssen**

Président : **Thierry d'AMATO**, Bron





Les 2^{èmes} journées de Psychiatrie de la Personne Âgée

Psychiatrie de la Personne Âgée : réunir nos forces

Co-présidées par Pierre VANDEL,
président de la SPLF, Besançon et
Frédéric LIMOSIN,
membre du bureau du CFP, Issy-les-Moulineaux

Vendredi 1^{er} décembre
Samedi 2 décembre

Sous égide de la Société
de Psychogériatrie de
Langue Française



Vendredi 1^{er} décembre 2017

8h00 - 9h30

➔ Psychiatrie et mouvement, de la sémiologie à l'activité physique sur ordonnance : quelles implications dans la prise en charge ?

Président : Pierre Alexis GEOFFROY, Paris

✓ Biomarqueurs du déclin cognitif chez le sujet âgé déprimé, et si c'était moteur ?

Gabriel ROBERT, Rennes

✓ Y aurait-il trop de mouvements dans le cerveau des patients dépressifs ?

A propos des dernières avancées de la neuroimagerie.

Thomas DESMIDT, Tours

✓ Motricité dans les atteintes neurodégénératives, quelle place pour l'activité physique adaptée ?

Renaud DAVID, Nice

9h30 - 11h00

➔ Trouble dépressif avec caractéristiques psychotiques de la personne âgée : approches cliniques et psychopharmacologiques actuelles

Président : Frédéric LIMOSIN, Issy-les-Moulineaux

✓ Pourquoi les symptômes psychotiques sont-ils plus fréquents dans le trouble dépressif chez la personne âgée ?

Benjamin CALVET, Limoges

✓ Dépression du sujet âgé et comorbidités

Aude MANETTI, Issy-les-Moulineaux

✓ Prise en charge psychopharmacologique de la dépression à caractéristique psychotique de la personne âgée

Alexis LEPETIT, Villeurbanne

11h00 - 12h00

➔ Conférence plénière du CFP



12h15 - 13h45

➔ **Personality, behavior and neural networks in healthy subjects and Alzheimer's disease**

Président : **Jean-Michel DOREY**, Bron

✓ The “Big-Five” brain: new data on the neuro-anatomical basis of human personality

Luca PASSAMONTI, Cambridge, UK

✓ Links between personality and behavioral troubles in Alzheimer's disease: results from the PACO study

Isabelle ROUCH, Saint-Etienne

✓ Is regional brain volume predictive of behavioral troubles in Alzheimer's disease: results from PACO study

Nawéle BOUBLAY, Villeurbanne

13h45 - 14h45

➔ **Conférence plénière du CFP**

15h00 - 16h30

➔ **Éthique et respect des droits de la personne âgée hospitalisée**

Président : **Mathieu LACAMBRE**, Montpellier

✓ Liberté d'aller et venir et sécurité : tension dans la hiérarchie des normes ?

Cécile HANON, Issy-les-Moulineaux

✓ Double stigmatisation en psychiatrie de la personne âgée

Pierre VANDEL, Besançon

✓ Le respect des droits du patient âgé : qualité du consentement

Christophe ARBUS, Toulouse

Samedi 2 décembre 2017

8h00 - 9h30

➔ **Equipe mobile en psychiatrie de la personne âgée et en psychogériatrie : actualités et innovations**

Président : **Alexis LEPETIT**, Villeurbanne

✓ Les équipes mobiles de psychiatrie de la personne âgée : états des lieux et perspectives

Pierre LAVAUD, Issy-les-Moulineaux

✓ Accompagnement infirmier en situations de soins complexes : prise en charge de l'opposition et de l'agressivité pendant les soins de nursing

Samira TOLBA, Villeurbanne

✓ Les dynamiques des interventions familiales à domicile dans le cadre de la guidance familiale gérontopsychiatrique

Marianne LUCAS-NAVARRO, Lyon

9h30 - 11h00

➔ **Facteurs prédictifs et facteurs de risque des troubles de l'humeur du sujet âgé**

Président : **Pierre VANDEL**, Besançon

Facteurs prédictifs de réponse aux antidépresseurs chez le sujet âgé.

Caroline MASSE, Besançon

✓ Facteurs de risque et de protection de suicide chez le sujet âgé. Quelle prévention ?

Elisabeth TERUEL, Issy-les-Moulineaux

✓ Repérage de syndrome démentiel chez le patient âgé bipolaire. Peut-on prévenir ?

Jean-Marc TALON, Saint-Rémy

11h00 - 12h00

➔ **Conférence plénière du CFP**

12h00 - 13h00

Déjeuner libre

13h00 - 14h30

➔ **L'attachement, du « berceau jusqu'à la tombe » : continuité ou discontinuité d'un parcours ?**

Président : **Jean-Marc TALON**, Saint-Rémy

✓ Les besoins d'attachement de l'enfance à la vie adulte

Lauriane VULLIEZ, Besançon

✓ Spécificité de l'attachement dans la vieillesse

Magalie BONNET, Besançon

✓ Attachement et désir de mort chez la personne âgée

Auréliе CHOPARD-DIT-JEAN, Besançon

14h45 - 16h15

➔ **Pathologie psychiatrique ou neurologique ? Comment avancer dans le diagnostic ?**

Président : **Karen RITCHIE**, Montpellier

✓ Les présentations psychiatriques des pathologies neurologiques : un nouveau champ de connaissance

Carole AZUAR, Paris

✓ Apport du bilan neuropsychologique pour les pathologies neuropsychiatriques

Auréliе FUNKIEWIEZ-GUIGNEBERT, Paris

✓ Tableaux neurologiques en psychiatrie : frontière ou continuité ?

Adela IONITA, Garches



► Promouvoir la connaissance

180 Secondes Pour Innover

Inspiré du concours Ma thèse en 180 secondes, « 180SPI » est né, en 2016 à Montpellier, de la volonté du Comité Local d'Organisation de proposer une 3^{ème} modalité de communication pour les jeunes psychiatres. Ce concours permet à des internes en psychiatrie de présenter leur sujet de recherche en termes simples à un auditoire diversifié. Chaque participant doit faire, en trois minutes, un exposé clair, concis et néanmoins convaincant sur son projet de recherche.

➔ **Devant le succès rencontré par 180 Secondes Pour Innover le bureau du Congrès Français de Psychiatrie a décidé de reconduire l'organisation de ce concours.** Il se déroule en 2 temps :

- 1• Une sélection régionale qui se tiendra dans 8 villes universitaires de France (Lille, Paris, Bordeaux, Lyon, Marseille, Toulouse, Strasbourg et Rennes) et sélectionnera dans chacune de celles-ci 2 candidats.
- 2• La finale nationale permettant aux 16 candidats sélectionnés et invités au CFP2017 à Lyon, de défendre leur projet devant un large public de chercheurs et cliniciens, aura lieu lors d'une session spéciale du Congrès Français de Psychiatrie à Lyon et récompensera les 3 meilleures présentations.

✓ **La sélection lyonnaise se déroulera le jeudi 8 juin 2017 à partir de 15h30**, CH le Vinatier (amphithéâtre du bâtiment 416) - 69500 Bron

✓ **la sélection lilloise le vendredi 8 septembre 2017 à 15h00**, CHRU Lille - Hôpital Fontan 1 (Salle Raviart) Rue Henri Ghesquière 59000 Lille

✓ **la sélection strasbourgeoise le vendredi 22 septembre 2017**

✓ **la sélection parisienne le mardi 26 septembre 2017 à partir de 17h**, CH Sainte-Anne (amphithéâtre Morel), 75014 Paris

✓ **la sélection bordelaise le vendredi 6 octobre 2017 de 14h00 à 16h00**, CH Charles Perrens, Pavillon Lescure, Salle de reunion, 33000 Bordeaux

Les inscriptions peuvent d'ores et déjà se faire par un simple mail accompagnées d'un titre et du « résumé » de la présentation en 180 caractères maximum :

à 180SPI.lyon@gmail.com pour Lyon

à 180SPI.lille@gmail.com pour Lille

à 180SPI.strasbourg@gmail.com pour Strasbourg

à 180SPI.paris@gmail.com pour Paris

à 180SPI.bordeaux@gmail.com pour Bordeaux

à 180SPI.rennes@gmail.com pour Rennes (date à déterminer)

à 180SPI.toulouse@gmail.com pour Toulouse (date à déterminer)

à 180SPI.marseille@gmail.com pour Marseille (date à déterminer)

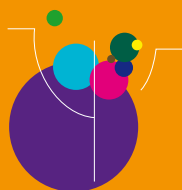
Nous espérons pouvoir mobiliser un grand nombre d'internes, et leur permettre de découvrir et pourquoi pas de rejoindre certains des projets qui seront présentés par leurs collègues.



Plus d'infos

180spourinnover@gmail.com

www.congres-francais-psychiatrie.org



Appel à poster



⇒ **Le formulaire de soumission de poster du Congrès Français de Psychiatrie - 9^{ème} Édition - est en ligne sur le site internet du congrès :**

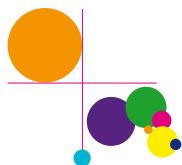
www.congresfrancaispsychiatrie.org/congres-lyon-2017/appel-a-communications/

- ✓ Nous vous demandons de bien vouloir vous conformer strictement aux consignes de rédaction mentionnées dans la rubrique concernée du site internet.
- ✓ Un auteur ne peut soumettre qu'un seul poster en première signature.
- ✓ La sélection des posters sera effectuée par le Comité Local d'Organisation et le Bureau du Congrès Français de Psychiatrie.
- ✓ Les 10 meilleurs posters de chaque thématique (Addictions, Biologie-Psychopathologie-Recherche, Clinique, Enfants et adolescents, Psychiatrie de la Personne Âgée, Psychiatrie et société, Thérapeutiques) seront sélectionnés et les auteurs présenteront leur travail en 3 mn de façon claire et concise lors du poster tour du **jeudi 30 novembre 2017 de 12h00 à 13h30**.
- ✓ Le prix du meilleur poster pour chaque thématique sera décerné après délibération du jury (invitation au CFP 2018 à Nantes), soit 7 prix. Les lauréats devront présenter leurs travaux le **vendredi 1^{er} décembre 2017 de 18h45 à 19h45** (3 diapositives, 4 minutes), en cas d'impossibilité le prix sera décerné au second et ainsi de suite.
- ✓ L'inscription au CFP2017 est obligatoire pour pouvoir présenter un poster.



Date limite de soumission des posters :

vendredi 28 juillet 2017





Prix « meilleure publication francophone en psychiatrie de l'année »



⇒ Le Congrès Français de Psychiatrie souhaite favoriser la promotion des travaux de recherche de qualité en psychiatrie des pays francophones.

✓ Dans cette optique, le CFP s'associe à AVIESAN pour décerner **6 prix annuels** récompensant les meilleures publications (dans une revue avec Comité de Lecture) de l'année.

L'article doit avoir été référencé dans les banques de données PubMed et/ou Medline (donc publié, ou sous presse), de l'année (2016/2017), et n'avoir jamais été soumis à ce prix auparavant.

✓ Les candidats doivent être soit (1) des **cliniciens juniors** impliqués dans la santé mentale (interne, CCA, assistant, jeune psychiatre PH ou jeune psychologue,...), soit (2) des **chercheurs** dont la publication est en rapport direct avec la santé mentale. Toute personne potentiellement intéressée pourra soumettre sa publication exclusivement en ligne : www.congresfrançaispsychiatrie.org/promouvoir-la-connaissance/prix-meilleure-publication/

✓ Les 3 meilleurs candidats juniors de chaque catégorie (clinicien/chercheur) seront **invités au Congrès Français de Psychiatrie 2017** à Lyon. Les 6 lauréats effectueront une courte présentation relatant leur travail de recherche le vendredi 1^{er} décembre 2017 de 18h45 à 19h45 (3 diapositives, 4 minutes),

✓ Les prix (**3000 € pour les premiers, 2000 € pour les deuxièmes, 1000 € pour les troisièmes**) seront officiellement décernés lors du Congrès Français de Psychiatrie, avant la Conférence 2017 le mercredi 29 novembre 2017.

Comité de sélection

Xavier BRIFFAULT	Philip GORWOOD	Diane PURPER-OUAKIL
Philippe COURTET	David GOURION	Guillaume VAIVA
Bruno FALISSARD	Luc MALLET	Hélène VERDOUX
Raphaël GAILLARD	Maria MELCHIOR	Pierre VIDAILHET

▷ **Date limite de soumission des publications**

vendredi 20 octobre 2017



Bourses

Le Congrès Français de Psychiatrie délivrera à Lyon en 2017

► **7 bourses de 5.000 euros chacune**, dont 6 pour les psychiatres et internes en psychiatrie, et 1 pour toute personne travaillant dans le domaine de la recherche en santé mentale.

✓ Le **Congrès Français de Psychiatrie** souhaite favoriser la recherche de qualité en psychiatrie des pays Francophones.

✓ Dans cette optique, le CFP s'associe à AVIESAN (qui regroupe entre autres l'INSERM, le CNRS, le CEA, les CHRU et l'Institut Pasteur) pour proposer **6 bourses** finançant l'année recherche pour des psychiatres ou des internes en psychiatrie, et **1 bourse** pour tout étudiant travaillant dans la santé mentale.

Ces sept bourses sont proposées pour des étudiants désirant effectuer un Master 2 pendant l'année universitaire 2017/2018.

✓ Les personnes potentiellement intéressées déposeront leur projet via le site du CFP www.congresfrancaispsychiatrie.org/promouvoir-la-connaissance/bourse-de-recherche/

✓ Les projets seront évalués par deux rapporteurs du comité de sélection, et les 7 projets sélectionnés par l'ensemble du comité de sélection seront annoncés au Congrès Français de Psychiatrie 2017 à Lyon.

✓ Les sept bourses sont de **5.000 euros chacune**, et seront officiellement délivrées lors du Congrès Français de Psychiatrie.

✓ Les candidats s'engagent à se désister en cas d'obtention d'un financement substantiel de leur année recherche par un autre organisme (type année recherche ou bourse FRM).

Comité de sélection

Xavier BRIFFAULT

Philip GORWOOD

Diane PURPER-OUAKIL

Philippe COURTET

David GOURION

Guillaume VAIVA

Bruno FALISSARD

Luc MALLET

Hélène VERDOUX

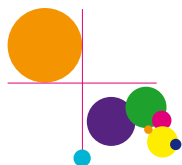
Raphaël GAILLARD

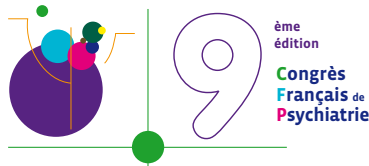
Maria MELCHIOR

Pierre VIDAILHET

► **Date limite pour déposer les dossiers**

vendredi 20 octobre 2017





▣ Sociétés Savantes et Associations Partenaires

Vous êtes membre d'une des Sociétés Savantes ou des Associations Partenaires dont la liste figure ci-dessous, vous bénéficiez de droits d'inscription à tarif préférentiel. Il est impératif pour que votre demande soit prise en compte de joindre le nom de celle-ci et le justificatif d'adhésion.

- ✓ **AEMP** | Association des Équipes Mobiles en Psychiatrie | Vincent GARCIN
- ✓ **AESP** | Association pour l'Enseignement de la Sémiologie Psychiatrique | Pierre Alexis GEOFFROY - Ali AMAD
- ✓ **AFEEPAB** | Association Française pour l'Etude et l'Enseignement de la Psychophysiologie et du Biofeedback | Olivier PALLANCA
- ✓ **AFERTP** | Association Française d'Etude et de Recherche sur les Troubles de la Personnalité | Odile PLAISANT
- ✓ **AFERUP** | Association Francophone pour l'Étude et la Recherche sur les Urgences Psychiatriques | Catherine MASSOUBRE
- ✓ **AFEP** | Association Française Fédérative des Étudiants en Psychiatrie | Bénédicte BARBOTIN
- ✓ **AFMP** | Association Franco-Maghrébine de Psychiatrie | Dalila BENMESSAOUD
- ✓ **AFORCUMP-SFP** | Association de FORMation et de Recherche des Cellules d'Urgence Médico-Psychologiques - Société Française de Psychotraumatologie | Louis JEHÉL
- ✓ **AFP** | Association Française de Psychiatrie | Jean-Yves COZIC
- ✓ **AFPBN** | Association Française de Psychiatrie Biologique et Neuropsychopharmacologique | Emmanuel HAFFEN
- ✓ **AFPEP-SNPP** | Association Française des Psychiatres d'Exercice Privé | Patrice CHARBIT - Elie WINTER
- ✓ **AFPS** | Association Française de Psychiatrie Sociale | Rachid BENNEGADI
- ✓ **AFRC** | Association Francophone de Remédiation Cognitive | Nicolas FRANCK
- ✓ **AFSCC** | Association Francophone pour une Science Comportementale Contextuelle | Jean-Christophe SEZNEC
- ✓ **AFTAD** | Association Française des Troubles Anxieux et de la Dépression | Antoine PELISSOLO
- ✓ **AFTCC** | Association Française de Thérapie Comportementale et Cognitive | Hervé MONTÉS
- ✓ **AIEP** | Association Internationale d'Ethno-Psychanalyse | Marie-Rose MORO

- ✓ **AJPJA** | Association des Jeunes Psychiatres et Jeunes Addictologues |
Marine LARDINOIS
- ✓ **AMRP** | Association pour la Méthodologie de la Recherche en Psychiatrie |
Patrick HARDY
- ✓ **ANHPP** | Association Nationale des Hospitaliers Pharmaciens et Psychiatres |
Guillaume AIRAGNES
- ✓ **ANPCME** | Association Nationale des Psychiatres présidents et vice-Présidents de
Commissions Médicales d'Établissement des centres hospitaliers | Marie-Noëlle PETIT
- ✓ **ANPSSSM** | Association Nationale pour la Promotion des Soins Somatiques en Santé
Mentale | Nabil HALLOUCHE
- ✓ **APEP** | Association Psychanalyse et Psychothérapies |
Daniel WIDLÖCHER - Alain BRACONNIER
- ✓ **APFHEY** | Association Pour la Fondation Henri Ey | Robert-Michel PALEM
- ✓ **AREPTA** | Association REgionale pour une PsychoThérapie Active |
Pierre JEANNE JULIEN - Wilfrid MARTINEAU
- ✓ **ARFIPEA** | Association de Recherche, de Formation et d'Information en Psychiatrie de
l'Enfant et de l'Adolescent | Manuel BOUVARD
- ✓ **ARSPG** | Association de Recherche et de Soutien de soins en Psychiatrie Générale |
Charles-Siegfried PERETTI
- ✓ **ASPS** | Association Scientifique des Psychiatres de Secteur | Annie CHABAUD
- ✓ **Association EMDR France** | Martin TEBOUL - Emmanuel AUGERAUD - Jenny Ann
RYDBERG
- ✓ **Association Française et Eugène Minkowski - Centre Minkowska** |
Rachid BENNEGADI - Christophe PARIS
- ✓ **ASUR-PSY** | Association Sud de Recherche en Psychiatrie |
Bruno GIORDANA - Raoul BELZEAUX
- ✓ **CCRP** | Clinique Contemporaine et Recherche en Psychiatrie | Luc MALLET
- ✓ **CFRP** | Comité Français pour la Réhabilitation Psycho-sociale |
Elisabeth GIRAUD-BARO
- ✓ **Club rTMS et Psychiatrie** | Emmanuel POULET
- ✓ **CNASM** | Centre National Audiovisuel en Santé Mentale | Alain BOUVAREL
- ✓ **CNQSP** | Collège National pour la Qualité des Soins en Psychiatrie | Emmanuelle
CORRUBLE - Sylvie PERON - Maurice BENSOUSSAN
- ✓ **CPNLF** | Congrès de Psychiatrie et de Neurologie de Langue Française |
Pierre THOMAS
- ✓ **CRÉA** | Cercle de Recherche et d'Étude de l'Anxiété | Dominique SERVANT
- ✓ **CREATIP** | Cercle de Recherche et d'Études Appliquées à la Thérapie Interpersonnelle
| Frédéric KOCHMAN



- ✓ **CRED** | Collectif de Recherches et d'Études sur la Dépression | David GOURION
- ✓ **CREHEY** | Cercle de Recherche et d'Édition Henri EY | Patrice BELZEAUX
- ✓ **F2RSM Psy** | Fédération Régionale Hauts de France de Recherche en Santé Mentale | Martine LEFEBVRE - Pierre THOMAS
- ✓ **FERREPSY** | Fédération Régionale de REcherche en PSYchiatrie et santé mentale | François OLIVIER - Christophe ARBUS
- ✓ **FFA** | Fédération Française d'Addictologie | Amine BENYAMINA
- ✓ **FFAB** | Fédération Française Anorexie Boulimie (ex AFDAS-TCA) | Philip GORWOOD
- ✓ **FFCRIAVS** | Fédération des Centres Ressources pour les Intervenants auprès des Auteurs de Violences Sexuelles | Mathieu LACAMBRE
- ✓ **FFP-CNPP** | Fédération Française de Psychiatrie | Bernard ODIER
- ✓ **FHP-Psy** | Fédération Hospitalière Privée - Psychiatrie | Olivier DREVON
- ✓ **Fondation FondaMental** | Fondation de recherche et de soins en santé mentale | Marion LEBOYER
- ✓ **Fondation Pierre Deniker** | Raphaël GAILLARD
- ✓ **FSEF** | Fondation Santé des Etudiants de France | Philippe LESIEUR
- ✓ **FTSLU** | Fédération Trauma - Suicide - Liaison - Urgence | Jean-Jacques CHAVAGNAT
- ✓ **GEPS** | Groupement d'Étude et de Prévention du Suicide | Michel WALTER
- ✓ **GFEP** | Groupe Français d'Epidémiologie Psychiatrique | Jean-Louis TERRA
- ✓ **GICIPI** | Groupe d'Investigateurs Cliniciens Indépendants pour des études Pivotales de qualité | Joël GAILLEDREAU
- ✓ **GPLR** | Groupement des Psychiatres Libéraux Rhône-Alpes | Agnès OELSNER
- ✓ **Institut de Psychiatrie/GDR3557** | Marie-Odile KREBS
- ✓ **Le Petit REPP** | Réseau d'Études des Pratiques en Psychiatrie | Éric LESUR
- ✓ **L'évolution psychiatrique** | Yves THORET
- ✓ **ODPC-CNQSP** | Organisme de Développement Professionnel Continu - Collège National pour la Qualité des Soins en Psychiatrie | Anne DANION - Frédéric CHAPELLE - Nadine BAZIN
- ✓ **PRÉPSY** | Guy GOZLAN
- ✓ **PSYGÉ** | Association pour la promotion de la défense de la psychiatrie à l'hôpital général | Rachel BOCHER - Marc GROHENS
- ✓ **Section TDAH** | Section Trouble du Déficit de l'Attention - Hyperactivité de l'Adulte | Hervé CACI
- ✓ **SFAP** | Société Franco-Algérienne de Psychiatrie | Mohammed TALEB
- ✓ **SFETD** | Société Française d'Étude et de Traitement de la Douleur | Didier BOUHASSIRA
- ✓ **SFPEADA** | Société Française de Psychiatrie de l'Enfant et de l'Adolescent & Disciplines Associées | Michel WAWRZYNIAK

- ✓ **SFPO** | Société Française de PsychoOncologie | Sarah DAUCHY
- ✓ **SFRMS** | Société Française de Recherche et Médecine du Sommeil | Jean-Claude MEURICE
- ✓ **SFRP** | Société Française de Relaxation Psychothérapique | Christophe PEUGNET
- ✓ **SFRSRP** | Société Française de Recherche sur les Soins de Réadaptation en Psychiatrie | Pascal CACOT
- ✓ **SIP** | Société de l'Information Psychiatrique | Gisèle APTER
- ✓ **SIPE-AT** | Société Internationale de Psychopathologie de l'Expression et d'art-thérapie | Laurent SCHMITT
- ✓ **SMAO** | Santé Mentale en Afrique de l'Ouest | William ALARCON
- ✓ **SMF** | Société Marcé Francophone | Dominique DALLAY
- ✓ **SMF** | Santé Mentale France | Jacques MARESCAUX
- ✓ **SMP** | Société Maghrébine de Psychiatrie | Béchir BEN HADJ ALI
- ✓ **SMP** | Société Médico-Psychologique | François PETITJEAN
- ✓ **SNPO** | Société de Neuro-Psychiatrie de l'Ouest | Dominique DRAPIER
- ✓ **Société de Psychologie Médicale et de Psychiatrie de Liaison** | Jean-Louis TERRA
- ✓ **SPCA** | Société de Psychiatrie de Champagne-Ardenne | Pierre FARADONI
- ✓ **SPCDN** | Société de Phénoménologie Clinique et de Daseinsanalyse de Nice | Dominique PRINGUEY
- ✓ **SPE** | Société de Psychiatrie de l'Est | Anne DANION-GRILLIAT
- ✓ **SPLF** | Société de Psychogériatrie de Langue Française | Pierre VANDEL
- ✓ **SPPPM** | Société de Psychiatrie, de Pédopsychiatrie et de Psychologie de la Méditerranée | Frédéric JOVER
- ✓ **TéraPsy** | Pour la promotion de la psychiatrie et de ses outils | Yann QUINTILLA
- ✓ **URCMA** | Unité de Recherche sur les Comportements et Mouvements Anormaux | Philippe COUBES
- ✓ **WAIMH** | World Association for Infant Mental Health - section francophone | Pierre DELION - Michel DUGNAT



Avec la participation de

- ✓ **ASCODOCPsy** | Marie-Noëlle PETIT
- ✓ **CCOMS** | Centre Collaboratif OMS | Jean-Luc ROELANDT

En collaboration avec :

- ✓ **EPA** | European Psychiatric Association | Philip GORWOOD - Patrice BOYER
- ✓ **AVIESAN** | Alliance pour les sciences de la vie et de la santé | André SYROTA
- ✓ **ECNP** | European Congress of Neuropsychopharmacology | Celso ARANGO



▷ Droits d'inscription CFP**

⇒ ****Incluant l'accès à l'ensemble du congrès y compris le Forum Association, les Journées de la Psychiatrie de la Personne Âgée et la Journée du CLO.**

Inscriptions en ligne, rendez-vous sur le site du congrès

www.congresfrancaispsychiatrie.org

Droits d'inscription préférentiels pour les membres des Sociétés Savantes et Associations Partenaires (liste pages 42-45) (joindre justificatif d'adhésion à l'association choisie - attestation de mise à jour de cotisation par exemple)

▷ Modalités d'inscription

⇒ **Toute inscription, pour être prise en compte, doit être accompagnée de son règlement par :**

Chèque bancaire à l'ordre de CARCO - CFP 2017 / Carte bancaire : Visa, Mastercard

Le tarif octroyé est le tarif en vigueur à la date à laquelle le règlement est reçu.

Les règlements administratifs ne sont pas acceptés.

Carco enverra, dès réception du bulletin, une confirmation d'inscription au congrès et un reçu de paiement.

⇒ **Changement de nom**

une seule modification de nom par inscription sera acceptée, dans les conditions suivantes :

✓ avant le lundi 2 octobre 2017 > aucun frais

✓ après le lundi 2 octobre 2017 > un changement de nom sera considéré comme une annulation entraînant le paiement d'une nouvelle inscription.

⇒ **Conditions d'annulation**

Seules les annulations parvenant à Carco par écrit (courrier, fax ou mail) seront prises en compte.

⇒ **Frais d'annulation**

✓ Avant le mercredi 31 mai 2017 > 75 € TTC pour frais de dossier

✓ Entre le jeudi 1^{er} juin et le lundi 2 octobre 2017 > pénalité de 50 % du montant de l'inscription

✓ À partir du mardi 3 octobre 2017 > pénalité de 100 % du montant de l'inscription

En cas d'annulation pour cause de grève(s), conditions climatiques, cas de force majeure ou de tout incident indépendant de la volonté du Congrès Français de Psychiatrie, les frais d'annulation seront appliqués.

L'inscription au congrès entraîne l'acceptation totale de ces conditions.

⇒ **Cours Academia CME de l'EPA : aucun remboursement, sauf si modification de date et/ou d'horaire ou annulation du cours.**

⇒ **L'inscription au congrès entraîne l'acceptation de ces conditions.**

NB : si vous ne vous inscrivez pas au CFP, l'inscription au Forum des Associations mercredi 29 novembre de 9h00 à 19h15 et le samedi 2 décembre de 11h00 à 17h00 est obligatoire et gratuite (cf bulletin d'inscription au Forum des Associations sur le site : www.congresfrancaispsychiatrie.org).

(Tarif TTC, incluant TVA : 20 %)

	Jusqu'au mercredi 31 mai 2017	Du jeudi 1 ^{er} juin au lundi 9 octobre 2017	Du mardi 10 octobre au vendredi 17 novembre 2017	Sur place
Médecins non membres des Sociétés Savantes et Associations Partenaires	<input type="checkbox"/> 440 €	<input type="checkbox"/> 495 €	<input type="checkbox"/> 560 €	<input type="checkbox"/> 630 €
Médecins membres des Sociétés Savantes et Associations Partenaires <i>(sur présentation de justificatif)</i> , Cadres administratifs	<input type="checkbox"/> 295 €	<input type="checkbox"/> 325 €	<input type="checkbox"/> 400 €	<input type="checkbox"/> 450 €
Psychologues ^{1*} , Cadres de santé ^{1*} , Infirmiers ^{1*} , Assistantes sociales ^{1*}	<input type="checkbox"/> 260 €	<input type="checkbox"/> 260 €	<input type="checkbox"/> 280 €	<input type="checkbox"/> 300 €
Étudiants ^{2*} , Internes non adhérents à l'AFFEP ^{2*} , Jeunes psychiatres ^{3*} et jeunes addictologues ^{3*} adhérents à l'AJPPA ou à l'AESP, Retraités ^{4*} , Chercheurs ^{5*}	<input type="checkbox"/> 175 €	<input type="checkbox"/> 215 €	<input type="checkbox"/> 275 €	<input type="checkbox"/> 315 €
Jeunes psychiatres ^{3*} et jeunes addictologues ^{3*} non adhérents à l'AJPPA ou à l'AESP	<input type="checkbox"/> 295 €	<input type="checkbox"/> 325 €	<input type="checkbox"/> 400 €	<input type="checkbox"/> 450 €
Internes en psychiatrie adhérents à l'AFFEP ^{6*}	<input type="checkbox"/> 85 €	<input type="checkbox"/> 100 €	<input type="checkbox"/> 100 €	<input type="checkbox"/> 150 €
Cours EPA Academia CME <i>jeudi 30 novembre 15h/18h (à confirmer)</i>	<input type="checkbox"/> 50 €	<input type="checkbox"/> 50 €	<input type="checkbox"/> 50 €	<input type="checkbox"/> 50 €
DPC, après inscription au CFP	Se renseigner auprès de l'ODPC-CNQSP (sur le site www.cnqsp.org ou par mail : ericducos@gmail.com)			
Option (hors médecins) : CFP2017 + 3 ^{èmes} Rencontres Soignantes en Psychiatrie 2017 (29 novembre 9h-17h30) + JPPA - Uniquement pour Psychologues ^{1*} , Cadres de santé ^{1*} , Infirmiers ^{1*} , Assistantes sociales ^{1*}	<input type="checkbox"/> 380 €	<input type="checkbox"/> 380 €	<input type="checkbox"/> 400 €	<input type="checkbox"/> 410 €

*** Justificatif à joindre pour valider le tarif :**

1*•Psychologues, Cadres de santé, Infirmiers, Assistantes sociales : une lettre de votre employeur portant mention de votre fonction pour les salariés OU la photocopie de votre carte professionnelle pour les libéraux

2*•Étudiants de moins de 28 ans, Internes non adhérents à l'AFFEP : la copie de la carte d'étudiant 2016-2017 ou 2017-2018

3*•Jeunes psychiatres et addictologues (Diplôme + 7 ans) : justificatif de l'obtention du diplôme de DES/DESC/capacité si pas adhérent à l'AJPPA (copie de l'attestation de validation du diplôme délivrée par votre faculté) ou justificatif de l'AJPPA si adhérent (cotisation à jour - www.ajppa.fr) OU justificatif d'adhésion à l'AESP (cotisation à jour - www.asso-aesp.fr)

4*•Retraités : une photocopie d'un document attestant votre qualité de retraité OU d'une pièce d'identité avec votre date de naissance

5*•Chercheurs : une lettre de votre directeur de laboratoire attestant votre qualité de chercheur

6*•Internes en psychiatrie, adhérents à l'AFFEP : la copie de la carte étudiant 2016-2017 ou 2017-2018 et le justificatif adhérent à l'AFFEP (www.affep.fr/association/devenir-membre-de-l-affep)

En partenariat avec l' ODPC-CNQSP
Numéro de formation : 53 3509207 35
Numéro DPC : 1587

Inscription JPPA



Les 2^{èmes} Journées
de Psychiatrie de la Personne Âgée

▣ Droits d'inscription uniquement pour les 2^{èmes} Journées de Psychiatrie de la Personne Âgée

▣ Modalités de participation - Tarif TTC (TVA 20 %)

✓ Droits d'inscription préférentiels pour les membres des Sociétés Savantes et Associations Partenaires du CFP et de la SPLF, liste disponible sur www.congresfrançaispsychiatrie.org (joindre justificatif) ou sur demande auprès de Carco.

Lyon - Cité - Centre de Congrès	Jusqu'au mardi 10 octobre 2017	Du mercredi 11 octobre au vendredi 17 novembre 2017	Sur place
1 journée PPA : samedi 2 décembre 2017			
Non membre d'une Société Savante ou Association partenaire du CFP et de la SPLF	<input type="checkbox"/> 180 €	<input type="checkbox"/> 200 €	<input type="checkbox"/> 220 €
Membre d'une Société Savante ou Association Partenaire du CFP et de la SPLF	<input type="checkbox"/> 150 €	<input type="checkbox"/> 170 €	<input type="checkbox"/> 190 €
2 journées PPA : vendredi 1^{er} et 2 décembre 2017			
Non membre d'une Société Savante ou Association partenaire du CFP et de la SPLF	<input type="checkbox"/> 280 €	<input type="checkbox"/> 310 €	<input type="checkbox"/> 340 €
Membre d'une Société Savante ou Association Partenaire du CFP et de la SPLF	<input type="checkbox"/> 240 €	<input type="checkbox"/> 265 €	<input type="checkbox"/> 300 €
L'inscription au CFP2017 inclut celle des Journées de la Psychiatrie de la Personne Âgée (cf le bulletin d'inscription spécifique du congrès sur le site www.congresfrançaispsychiatrie.org)			

En partenariat avec l'ODPC-CNQSP
Numéro de formation : 53 3509207 35
Numéro DPC : 1587



Comités

Lyon

2017



▶ **Comité Scientifique**

• Charles ALEZRAH, Perpignan • Henri-Jean AUBIN, Villejuif • Marc AURIACOMBE, Bordeaux • Jean-Michel AZORIN, Marseille • Renaud de BEAUREPAIRE, Villejuif • Rachid BENNEGADI, Paris • Frank BELLIVIER, Paris • Amine BENYAMINA, Villejuif • Thierry BOUGEROL, Grenoble • Jean-Philippe BOULENGER, Montpellier • Olivier CANCEIL, Paris • Silla CONSOLI, Paris • Maurice CORCOS, Paris • Bernard CORDIER, Suresnes • Philippe COURTET, Montpellier • Roland DARDENNES, Paris • Patrick DELBROUK, Saint-Nazaire • Sonia DOLLFUS, Caen • Bruno FALISSARD, Paris • Philippe FOSSATI, Paris • Nicolas FRANCK, Lyon • Julien-Daniel GUELFY, Paris • Michel HAMON, Paris • Roland JOUVENT, Paris • Christophe LANÇON, Marseille • Michel LEJOYEUX, Paris • Philippe LESIEUR, Paris • Pierre-Michel LLORCA, Clermont-Ferrand • Jean-Luc MARTINOT, Orsay • Jean-Albert MEYNARD, La Rochelle • Jean-Paul MIALET, Paris • Bruno MILLET, Paris • Christine MIRABEL-SARRON, Paris • Marie-Rose MORO, Paris • Marie-Christine MOUREN, Paris • Bernard PACHOUD, Paris • Antoine PELISSOLO, Créteil • François POINSO, Marseille • Dominique PRINGUEY, Nice • Jean-Luc ROELANDT, Lille • Jean-Claude SAMUELIAN, Marseille • Anne-Laure SIMMONOT, Boulogne-Billancourt • Pierre THOMAS, Lille • Florence THIBAUT, Paris • Marie TOURNIER, Bordeaux • Guillaume VAIVA, Lille • Michel WALTER, Brest

▶ **Comité National**

• Mocrane ABBAR, Nîmes • Thierry d'AMATO, Lyon • Uttam BARUA, Paris • Thierry BAUBET, Bobigny • Christiane de BEAUREPAIRE, Fresnes • Michel BENOIT, Nice • Thierry BOTTAÏ, Martigues • Manuel BOUVARD, Bordeaux • Pascal CACOT, Paris • Jean-Pierre CLÉMENT, Limoges • David COHEN, Paris • Henry CUCHE, Garches • Jean-Pierre DAULOUËDE, Bayonne • Pascal DELAMILLIEURE, Caen • Olivier DUBOIS, Saujon • Michel FARUCH, Toulouse • Martine FLAMENT, Paris • Christian GAY, Paris • Elisabeth GIRAUD-BARO, Grenoble • Yvan HALIMI, La Roche-sur-Yon • Nora HAMDANI, Créteil • Patrick HARDY, Le Kremlin-Bicêtre • Jean-Michel HAVET, Reims • Pascale JOLLIET, Nantes • Jean-Pierre KHAN, Nancy • Bernard LACHAUX, Villejuif • Béatrice LAFFY-BEAUFILS, Issy-les-Moulineaux • Olivier LEHEMBRE, Valenciennes • Patrick LEMOINE, Lyon • Denis MAQUET, Paris • Michèle MAURY, Montpellier • Jean NAUDIN, Marseille •





• Annie NAVARRE-COULAUD, Dieppe • Jean-Paul ORTH, Monaco • Jean-Claude PENOCHET, Montpellier • Nathalie PRIETO, Lyon • Philippe RAYMONDET, Toulon • Christophe RECASENS, Limeil-Brévannes • Philippe ROBERT, Nice • Laurent SCHMITT, Toulouse • Franck SCHURHOFF, Créteil • Jean-Louis SENON, Poitiers • Norbert SKURNIK, Paris • Christian SPADONE, Paris • Olivier TAÏEB, Bobigny • Marie-Noëlle VACHERON, Paris • Jean-Luc VENISSE, Nantes • Hélène VERDOUX, Bordeaux • Gilles VIDON, Saint-Maurice • Lionel WAINTRAUB, Paris • Daniel ZAGURY, Ville-Evrard

Comité de Parrainage International

• Marc ANSSEAU, Liège, Belgique • Charles BADDOURA, Beyrouth, Liban • Pierre BAUMANN, Lausanne, Suisse • Béchir BEN HADJ ALI, Sousse, Tunisie • Pierre BLIER, Ottawa, Canada • Riadh BOUZID, Nabeul, Tunisie • Jacques BRADWEJN, Ottawa, Canada • Luis CABALLERO, Madrid, Espagne • Kolou DASSA, Lomé, Togo • Koen DEMYTTEAERE, Louvain, Belgique • Vincent DUBOIS, Bruxelles, Belgique • Saïda DOUKI-DEDIEU, Tunis, Tunisie • Prosper GANDAHO, Parakou, Bénin • Guy GOODWIN, Oxford, Royaume-Uni • Patrick Mc GORRY, Melbourne, Australie • Jean-Marc GUILÉ, Montréal, Canada • Ulrich HEGERL, Leipzig, Allemagne • Luigi JANIRI, Rome, Italie • Farid KACHA, Alger, Algérie • Nadia KADRI, Casablanca, Maroc • David KINGDON, Southampton, Royaume-Uni • Drissa KONÉ, Abidjan, Côte d'Ivoire • Jamal Eddine KTIQUET, Rabat, Maroc • Malcolm LADER, Londres, Royaume-Uni • Pierre LALONDE, Montréal, Canada • Samuel MAMPUNZA, Kinshasa, République Démocratique du Congo • Karl MANN, Mannheim, Allemagne • Mauro MAURI, Pise, Italie • Jose-Manuel MENCHON, Barcelone, Espagne • Julien MENDLEWICZ, Bruxelles, Belgique • Angel-Luis MONTEJO, Salamanque, Espagne • Alain MOUANGA, Brazzaville, République du Congo • Luc NICOLE, Montréal, Canada • Arouna OUEDRAOGO, Ouagadougou, Burkina-Faso • Charles PULL, Luxembourg, Luxembourg • Bernard RIMÉ, Louvain, Belgique • Thomas SCHLAEPFER, Bonn, Allemagne • Boualem SEMAOUNE, Alger, Algérie • John TALBOTT, Baltimore, Etats-Unis • Graham THORNICROFT, Londres, Royaume-Uni • Mathieu TOGNIDE, Cotonou, Bénin • Alan WADE, Glasgow, Royaume-Uni • Semir ZEKI, Londres, Royaume-Uni •





Secrétariat Général - Organisation scientifique et technique

➔ CARCO

6 Cité Paradis - 75010 PARIS

Tél. : + 33 (0) 1 55 43 18 18

Fax : + 33 (0) 1 55 43 18 19

Coordination scientifique et commerciale

Nathalie ISABELLE • nathalie.isabelle@carco.fr

Coordination administrative, technique et logistique

Sébastien CHARY • sebastien.chary@carco.fr

Gestion des orateurs et des invités

Claire RICHARD • claire.richard@carco.fr

Gestion des inscriptions et de l'hébergement

Laurence EYRAUD • laurence.eyraud@carco.fr