

Congrès Français de Psychiatrie

8^{ème}
édition

Montpellier 2016

Le Corum
23-26 novembre

**Innovater : pourquoi
et comment ?**

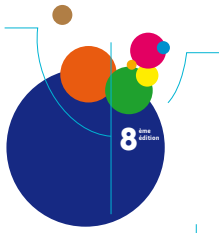
Programme
préliminaire

www.congresfrancaispsychiatrie.org

Information & inscriptions
CARCO • 6, cité Paradis • 75010 Paris, France
T + 33 (0)1 55 43 18 18 • F + 33 (0)1 55 43 18 19
info@congresfrancaispsychiatrie.org



svieson
alliance nationale
pour les sciences de la vie et de la santé



Éditorial

Du progrès à l'innovation

Montpellier accueille en 2016, la 8^{ème} édition du Congrès Français de Psychiatrie sous le thème de l'innovation. Ce congrès est né en 2009 de la volonté de fédérer toutes les composantes de la psychiatrie française dans tous ses champs d'exercice. Ce projet a priori utopique s'est réalisé : le nombre de participants ne cesse de croître d'année en année (4000 à Lille en 2015), fidélisés par la qualité et la pluralité des interventions, la richesse et la liberté des échanges. « Le progrès n'est que l'accomplissement des utopies » écrivait Oscar Wilde : la psychiatrie française riche de sa diversité en sort unifiée.

Des partenariats se développent en accord avec le projet européen Roamer : Belgique, Suisse, Espagne cette année.

Il y a effectivement urgence à rénover et INNOVER à travers nos politiques de santé car la santé mentale représente un poids social et économique majeur. En France, les maladies mentales sont la première cause d'invalidité, la deuxième cause d'arrêt de travail et diminuent l'espérance de vie de 9 ans en moyenne. Pourquoi ce bilan alarmant ? Ces maladies sont fréquentes et affectent 20 % de la population chaque année selon l'OMS. Elles débutent préférentiellement chez l'adulte jeune et souffrent d'un retard de dépistage altérant le pronostic évolutif. Elles sont stigmatisées et négligées et souvent associées à des stéréotypes de dangerosité et d'imprévisibilité. La recherche en santé mentale est sous dotée malgré un doublement en 4 ans du budget alloué en France (1,30 euros par habitant en France versus 1,90 en Finlande). L'organisation territoriale des soins (formation des intervenants médicaux et sociaux, prévention, accès à des soins de qualité et sécurisés) reste hétérogène.

Répondant à ces enjeux médicaux et socio-économiques, notre congrès accueillera à nouveau les professionnels et représentants d'usagers de la santé mentale, particules élémentaires investies dans la recherche, l'évolution de la clinique à tous les âges de la vie, l'étude des addictions, le développement des thérapeutiques à l'heure de la santé connectée et de la révolution numérique et technologique.

En souhaitant que leurs interactions donnent l'énergie à la matière scientifique pour relever le défi de l'Innovation, l'anagramme « d'idées de progrès » étant « degré d'espoir ».

Brigitte RIMLINGER, Président

8^{ème} Congrès
Français de
Psychiatrie

Du 23 au 26
novembre 2016





→ Président

Brigitte RIMLINGER, Montpellier

→ Vice-Président

Philip GORWOOD, Paris

→ Secrétaires généraux

Frédéric ROUILLON, Paris

Patrice BOYER, Paris

→ Membres du Bureau

Rachel BOCHER, Nantes

Michel BOTBOL, Brest

Philippe CLÉRY-MELIN, Garches

Emmanuelle CORRUBLE, Le Kremlin-Bicêtre

Marc-Antoine CROCO, Mulhouse

Alain GÉRARD, Paris

Marion LEBOYER, Créteil

Denis LEGUAY, Angers

Jean-Pierre LÉPINE, Paris

Frédéric LIMOSIN, Issy-les-Moulineaux

Luc MALLET, Créteil

Maria MELCHIOR, Paris

Nidal NABHAN ABOU, Laval

Michel REYNAUD, Villejuif

Gérard SCHMIT, Reims

→ Membres institutionnels fondateurs

› Fédération Française de Psychiatrie
représentée par son Président

Bernard ODIER, Paris

› AFFEP représentée par son Président

Bénédicte BARBOTIN, Paris

→ Comité Jeunes Psychiatres

Olivier ANDLAUER, Londres

Marion AZOULAY, Paris

Jean-Marie BATAIL, Rennes

Louis BINDLER, Nantes

Renaud DAVID, Nice

Frédéric HAESEBAERT, Lyon

Aude van EFFENTERRE, Paris

→ CQFPSy

› Rédacteur en chef

Luc MALLET, Paris

→ Président

Philippe COURTET, Montpellier

→ Membres

Christophe ARBUS, Toulouse

Amaria BAGHDADLI, Montpellier

Maurice BENSOUSSAN, Toulouse

Thierry BOTTAI, Martigues

Nora BRAHIMI, Arles

Delphine CAPDEVIELLE, Montpellier

Alexandra CARRÉ, Montpellier

Christian CASTELNAU, Montpellier

Ismaël CONEJERO, Montpellier

Charly CRESPE, Montpellier

Fabienne CYPRIEN, Montpellier

André GASSIOT, Rodez

Chloé GIROD, Montpellier

Guillaume GUERINEAU de LAMEYRIE,
Narbonne

Sébastien GUILLAUME, Montpellier

Mathieu LACAMBRE, Montpellier

Jorge LOPEZ-CASTROMAN, Nîmes

Fabrice LORIN, Montarnaud

Fanny MOLIÈRE, Montpellier

Grégory MONNIER, Uzès

Charlotte MULLE, Montpellier

Michelle NEGRE, Montpellier

Émilie OLIÉ, Montpellier

Guy PARMENTIER, Albi

Joël PON, Toulouse

Diane PURPER-OUAKIL, Montpellier

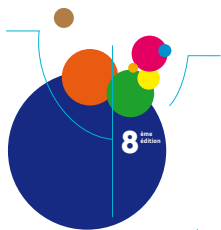
Yann QUINTILLA, Sète

Laurent SCHMITT, Toulouse

Harold SIMON, Montpellier

Manuel WAGNER, Béziers





Jeunes psychiatres au CFP : vous êtes attendus à Montpellier !

Parce qu'il est vital, particulièrement en début de carrière(s) de se rencontrer, d'échanger sur sa pratique, son expérience et ses idées, le Congrès Français de Psychiatrie et son comité « Jeunes Psychiatres » ont pensé à vous.

Pendant toute la durée du congrès et sans interruption, un espace vous sera dédié. Les sessions du congrès y seront discutées, certains des orateurs se joignant même à vous pour répondre à vos questions. Les temps d'échanges seront ponctués par des moments de convivialité aux tonalités multiples...

Vous serez par ailleurs invités à participer au symposium « **Innovations en 2016 : qu'est-ce qui pourrait changer nos pratiques ?** » organisé par le Comité Jeunes Psychiatres le vendredi 25 novembre de 9h15 à 10h45, ainsi qu'à la finale du concours « 180 secondes pour innover » de 16h40 à 18h10 (cf page 36).

Vous pouvez dès maintenant devenir followers du compte twitter @JeunesPsysCFP pour être informés en temps réel, en plus du programme et des annonces officielles, de tout ce qui vous sera proposé pendant ces trois jours.

Au-delà du congrès, vous êtes invités à adhérer au groupe Facebook /JeunesPsychiatresCfp pour maintenir le contact et pouvoir partager tous types d'informations utiles, des formations proposées aux connaissances que chacun a de la psychiatrie dans sa région.

Enfin, le CFP 2016 sera l'occasion de faire un point sur la 2^{ème} école d'été en psychopharmacologie du CFP, organisée par le Comité Jeunes Psychiatres qui aura eu lieu du 22 au 25 juin 2016.

Nous avons également le plaisir de vous annoncer la création de l'Association des Jeunes Psychiatres et des Jeunes Addictologues (AJPJA), partenaire du CFP. Des tarifs privilégiés sont consentis à ses membres.

A très bientôt au congrès 2016 !

Le Comité Jeunes Psychiatres du CFP



Vous
trouverez plus
d'information



Sur internet
www.ajpja.fr



Sur Facebook
www.facebook.com/AssoAJPJA/



Sur Twitter
[@AssoAJPJA](https://twitter.com/AssoAJPJA)



Mercredi 23 novembre		Jeudi 24 novembre		Vendredi 25 novembre		Samedi 26 novembre	
9h00		8h00	Rencontres avec l'expert	8h00	Rencontres avec l'expert	9h00	Rencontres avec l'expert
10h00	Accueil • Ouverture de l'exposition	9h00	Pause • Visite exposition	9h15	Pause • Visite exposition	9h15	Pause • Expo
14h00	Forum des Associations	9h15	Sessions thématiques	10h45	Sessions thématiques	10h45	Sessions thématiques
15h30	Symposium satellite	10h45	Pause • Visite exposition	11h00	Pause • Visite exposition	11h00	Pause • Expo
16h00	Pause • Visite exposition	11h00	Conférence	11h00	Conférence	12h00	Conférence
17h45	Symposium satellite	12h00	Pause • Visite exposition	12h00	Posters-tour	12h00	Séance de clôture
18h15	Ouverture du congrès	12h30	Pause déjeuner	12h30	Débats	13h00	Pause • Visite exposition
18h30	Remise prix meilleures publications Jeunes	13h30	Débats	13h30	Pause • Visite exposition	14h00	Forum des Associations
19h30	La conférence 2016	13h45	Pause • Visite exposition	13h45	Pause • Visite exposition	14h00	Forum des Associations
		14h45	Conférence	14h45	Conférence	17h00	Forum des Associations
		15h00	Pause • Visite exposition	15h00	Pause • Visite exposition		Programme du Comité Local Organisation
		16h40	Sessions thématiques	16h40	Sessions thématiques		
		18h10	Symposia satellites	16h40	Symposia satellites		
		18h30	Symposium satellite	18h15	Posters-tour		
		20h00		18h45	Communications orales Meilleures posters Meilleures publications		
				20h00			





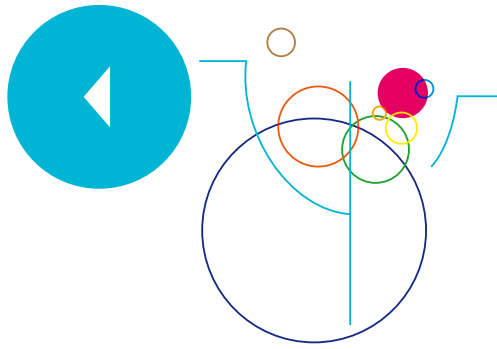
Mercredi
23 novembre
2016



Jeudi
24 novembre
2016



Sur inscription
50 euros
Sur inscription
et gratuit pour
les internes
membres de
l'AFFEP.
(Nombre de
places limité)



Ouverture du congrès **17h45 - 19h15**

🕒 Cérémonie d'ouverture du congrès **17h45 - 18h15**

Brigitte RIMLINGER, Président du Comité National d'Organisation, Montpellier

Philippe COURTET, Président du Comité Local d'Organisation, Montpellier

Frédéric ROUILLON, Secrétaire général du CFP, Paris

🕒 Remise des prix « Meilleures publications en Psychiatrie de l'année » et des Bourses Master 2 **18h15 - 18h30**

Philip GORWOOD, Paris

🕒 La conférence 2016 **18h30 - 19h30**

> Psychiatrie et innovation : e-mental health

Conférencier : Guy GOODWIN, Oxford, Royaume-Uni

🕒 Atelier-pratique **15h00 - 17h00**

Gratuit sur inscription et nombre de places limité à 30

> Effets Werther et Papageno : comment parler du suicide aux médias ?

Charles-Edouard NOTREDAME, Lille, Stéphanie VERZAUX, Lille et Nathalie PAUWELS, Lille (*intervenants à confirmer*)

🕒 Cours Academia CME de l'EPA **15h00 - 18h00**

> From diagnosis to personalised treatment of suicidal disorder

Directeur du cours : **Marco SARCHIAPONE**, Molise, Italie

Co-directeur du cours : **Philippe COURTET**, Montpellier, France

- Introduction : **Marco SARCHIAPONE**, Molise, Italie

- Évaluation / conduire l'entretien : **Vincent JARDON**, Lille

- Vulnérabilité au suicide basée sur les neurosciences :

Philippe COURTET, Montpellier



Vendredi
25 novembre
2016



Samedi
26 novembre
2016



- How to deal with psychiatric and personality disorders: **Lucas GINER**, Séville, Espagne
 - Management: **Pilar SAIZ**, Oviedo, Espagne
 - Soins intégrés durant une hospitalisation spécialisée: **Philippe COURTET**, Montpellier
- Le cours sera tenu en français (orateurs français) et en anglais (orateurs italiens et espagnols).

🕒 **Psy connectée** **18h30 - 20h00**

> **Psychiatres & start up, je t'aime moi non plus**

Modérateur : **Ismaël CONEJERO**, Montpellier

Dans le prolongement du Tech Corner, nous proposons aux Startups partenaires un espace-temps pour présenter leurs travaux. (À confirmer)

🕒 **Fondation FondaMental** **12h30 - 13h30**

> **Remise des bourses 2016**

Président : **Marion LEBOYER**, Créteil

🕒 **Journée du Comité Local d'organisation**

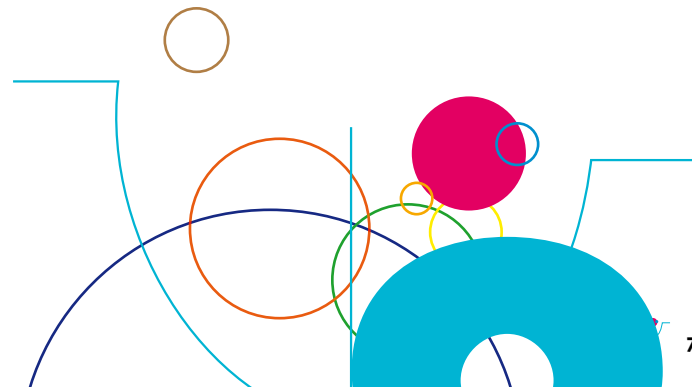
> **Matin : Patients cothérapeutes**

Modérateurs : **Christian CASTELNAU**, Montpellier et **Rose TOUROUDE**, vice-présidente UNAFAM

- La prise en charge de la santé mentale : résultats d'une enquête auprès d'une communauté de patients [CARENITY] **Fanny MOLIÈRE**, Montpellier
- La place des patients dans la prise en charge : témoignage d'un président de groupe d'entraide mutuelle **Bernard MOISSIARD**, GEM JANUS, Montpellier
- Professionnels de santé, patients, proches : de l'information à la décision médicale en santé mentale **Maxime DELOUVEE**, Montpellier
- Table ronde animée par : **Chloé GIROD**, Montpellier

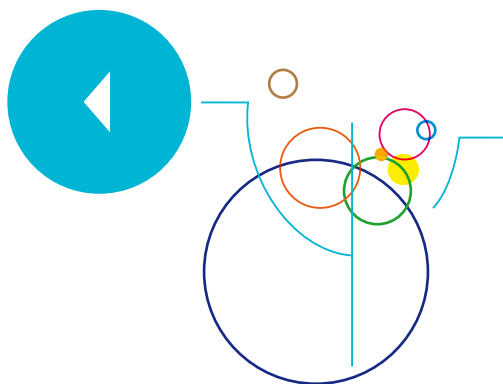
> **Après-midi : Conférence**

Boris CYRULNIK, La Seyne-sur-Mer





Jeudi 24,
vendredi 25,
samedi 26
novembre
2016



CONFÉRENCES PLÉNIÈRES

↳ **Immuno-psychiatrie : l'heure est-elle venue ?**

Président : **Patrice BOYER**, Paris

Conférencier : **Marion LEBOYER**, Créteil

↳ **L'esprit en musique : du geste à la résilience**

Président : **Luc MALLET**, Paris

Conférenciers : **Didier GRANDJEAN**, **Donald GLOWINSKI** et
Marc-André RAPPAZ, Genève, Suisse

Camille BERTHOLLET, violoniste et violoncelliste
Julie BERTHOLLET, violoniste, Genève, Suisse

↳ **Psychiatrie humanitaire**

Président : **Frédéric ROUILLON**, Paris

Conférencier : **Chris UNDERHILL**, Warwickshire, Royaume-Uni

↳ **Le progrès en psychiatrie**

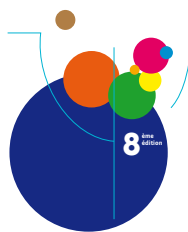
Président : **NTBA**

Conférencier : **Steeve DEMAZEUX**, Bordeaux

↳ **De la créativité en sciences du vivant : les chercheurs sont-ils plus proches des médecins ou des artistes ?**

Président : **Brigitte RIMLINGER**, Montpellier

Conférencier : **Patrick LEMAIRE**, Montpellier



Programme thématique

Jeudi 24, vendredi 25, samedi 26 novembre 2016

Addictions

DÉBAT

► Copier coller ? Peut-on transposer les outils de la remédiation et de la réhabilitation en psychiatrie à l'addictologie ?

Modérateur : Eric PEYRON, Lyon
Pour : Aurélia GAY, Saint-Etienne
Contre : Lucie PENNEL, Grenoble

RENCONTRES AVEC L'EXPERT

► Comment prendre en charge les patients avec des addictions et des troubles de personnalité état-limites ?

Modérateur : Olivier COTTENCIN, Lille
Expert : Alain DERVAUX, Paris

► Quand le virtuel prend le pas sur le réel... À propos de la relation virtuelle addictive

Modérateur : Wayne BODKIN, Montpellier
Expert : Magali TEILLARD-DIRAT, Montpellier

SESSIONS THÉMATIQUES

► Pathologies duelles dans les addictions : quoi de neuf sous le soleil ?

Président : Pascal PERNEY, Nîmes

► Cocaïne et symptômes psychotiques : le glas de la pharmacopsychose ?
Florence VORSPAN, Paris

► Faut-il en finir avec l'approche catégorielle des duals disorders dans les addictions ?
Georges BROUSSE, Clermont-Ferrand

► Approche dimensionnelle des pathologies duelles : vers de nouvelles propositions thérapeutiques ?
Maurice DEMATTEIS, Grenoble

► Addictions : nouveaux risques, traitements actuels

Président : Amine BENYAMINA, Villejuif

► Adolescents à risque, substances et imagerie cérébrale
Jean-Luc MARTINOT, Orsay

► Addiction au cannabis : état de la question en 2016
Olivier COTTENCIN, Lille

► Actualités sur les traitements pharmacologiques de l'addiction à la cocaïne
Laurent KARILA, Villejuif



► Anorexie mentale : le retour du concept de l'addiction au jeûne

Président : **Virginie TOLLE**, Paris

► Anorexie mentale et circuit de la récompense : convergence des données physiologiques, génétiques et de l'imagerie cérébrale

Julia CLARKE CACHERA, Paris

► Anorexie mentale et circuit de la récompense : nouvelles implications cliniques

Marie GRALL-BRONNEC, Nantes

► Anorexie mentale et circuit de la récompense : apport des modèles animaux

Odile VILTART, Lille

Biologie, Psychopathologie, Recherche

DÉBAT

► Psychanalyse et neurosciences : convergences et divergences

Modérateur : **Jacques TOUCHON**, Montpellier

Convergences : **Pierre DECOURT**, Montpellier

Divergences : **David GOURION**, Paris

RENCONTRE AVEC L'EXPERT

► Optimiser la prise en charge de la schizophrénie à l'aide de la médecine de précision

Modérateur : **Thierry D'AMATO**, Bron

Expert : **Guillaume FOND**, Créteil

SESSIONS THÉMATIQUES

► Epigénétique dans les troubles psychiatriques : biomarqueurs de diagnostic et de pronostic

Président : **Philip GORWOOD**, Paris

► Signatures épigénétiques dans la dépression et le suicide

Philippe COURTET, Montpellier

► Impact de l'épigénétique dans l'émergence de la schizophrénie

Oussama KEBIR, Paris

► Méthylation du génome dans l'anorexie mentale et sa rémission

Nicolas RAMOZ, Paris

► La simulation en santé : une clé de l'innovation pédagogique en psychiatrie

Président : **Pierre VIDAILHET**, Strasbourg

► L'enseignement par la simulation en psychiatrie : bases théoriques pédagogiques, champs d'application et axes de recherche

Déborah SEBBANE, Lille

› Le centre de simulation du Maudsley : un lieu pionnier à Londres, dédié à la simulation en santé mentale

Grégoire BILLON, Londres, Royaume-Uni

› Le score I2/Q : pour une approche évaluative de l'enseignement par la simulation en psychiatrie

Caroline PHAM DINH, Metz

► **Nouvelles approches diagnostiques du spectre des troubles autistiques**

Président : **Marion LEBOYER**, Créteil

› Dépister les comorbidités somatiques et psychiatriques chez les adultes autistes
Alexandru GAMAN, Créteil

› Phénomènes auto-immuns dans l'autisme : l'exemple des auto-anticorps anti-récepteurs NMDA

Isabelle SCHEID, Paris

› Neuro-imagerie et eye tracking dans le diagnostic des troubles du spectre autistique

Charles LAIDI, Saclay

► **Comment se faire une image de l'action des antipsychotiques sur le cerveau ?**

Président : **Éric FAKRA**, Saint-Étienne

› Que nous révèle la neuroimagerie sur la neurochimie des antipsychotiques ?
Mircea POLOSAN, Grenoble

› L'imagerie permet-elle de modéliser l'action pharmacologique des antipsychotiques ?
Nicolas SIMON, Marseille

› Peut-on voir les effets neurofonctionnels des antipsychotiques ?

Arthur KALADJIAN, Reims

► **Biomarqueurs dans les troubles de l'humeur**

Président : **Frank BELLIVIER**, Paris

› Signatures biologiques prédictives de la réponse au lithium dans le trouble bipolaire

Jeverson MOREIRA, Paris

› Intérêt de l'utilisation des cocktails phénotypiques

Célia LLORET-LINARE, Paris

› A la recherche d'une signature sang-cerveau dans la dépression : approche translationnelle entre homme et souris

El Cherif IBRAHIM, Marseille

► **L'oculométrie : nouveau regard sur l'autisme et la schizophrénie**

Président : **Anne GIERSCH**, Strasbourg

› Perception et cognition dans l'autisme : impact des stratégies perceptives sur la mémoire épisodique

Camille REBILLARD, Caen

› Trouble de l'exploration visuelle dans la schizophrénie : synthèse et pistes de réflexions

Thomas SCHWITZER, Laxou



- > Illustration de l'intérêt de l'oculométrie dans la schizophrénie : impact de la saillance cognitive sur l'exploration visuelle

Pierre GRANDGENEVRE, Lille

► Les déviations sexuelles

Président : **Florence THIBAUT**, Paris

- > Neuropsychologie des agressions pédosexuelles

Mathieu LACAMBRE, Montpellier

- > Neurobiologie et neuro-imagerie des déviations sexuelles. Données actuelles

Mohamed TALEB, Vernon

- > Recommandations récentes sur la prise en charge des auteurs de violences sexuelles sur mineurs

Florence THIBAUT, Paris

► CJP - Innovations en 2016 : qu'est ce qui pourrait changer nos pratiques ?

Président : **Renaud DAVID**, Nice

- > Quelles innovations technologiques en 2016 pour une thérapie psychiatrique non pharmacologique ?

NTBA

- > Vers une filière de soin (ou une organisation des soins) psychiatrique « technologique » ou comment les technologies pourraient modifier le suivi de nos patients ?

Edouard LEAUNE, Lyon

- > Comment en est-on arrivé là ? Réflexion sur l'histoire de la prise en charge des pathologies mentales

Jean-Didier VINCENT, Gif-sur-Yvette

► La psychiatrie dans les meilleures revues du monde

Modérateur : **NTBA**

Philippe COURTET, Montpellier

Philip GORWOOD, Paris

Guillaume VAIVA, Lille

Clinique

RENCONTRE AVEC L'EXPERT

► Explorer la symptomatologie hallucinatoire à l'ère du numérique

Modérateur : Bertrand LAVOISY, Armentières

Expert : Renaud JARDRI, Lille

► Comprendre et soulager les patients souffrant de troubles somatoformes

Modérateur : Pierre COLE, Lausanne, Suisse

Expert : Cédric LEMOGNE, Paris

► **Mouvements anormaux et psychiatrie**

Modérateur : Stéphane MOUCHABAC, Paris

Expert : Alice POISSON, Bron

SESSIONS THÉMATIQUES

► **Quelle clinique des troubles de la personnalité en psychiatrie aujourd'hui et demain ?**

Président : **Emmanuelle CORRUBLE**, Le Kremlin-Bicêtre

> Quelles sont les définitions pertinentes des troubles de la personnalité ?

Emmanuelle CORRUBLE, Le Kremlin-Bicêtre

> Influence des troubles de la personnalité sur les traitements psychiatriques

Franz HOZER, Le Kremlin-Bicêtre

> Les troubles de la personnalité en psychiatrie légale

Nidal NABHAN-ABOU, Laval

► **Pour en finir avec le burn out : quels acteurs pour quels troubles ?**

Président : **Guy PARMENTIER**, Albi

> Le point de vue du médecin du travail

François Xavier LESAGE, Montpellier

> Pour en finir avec le burn out

Frédéric RAFFAITIN, Paris

> Le point de vue juridique

Nathalie MONTSARRAT, Montpellier

► **Les symptômes négatifs de la schizophrénie : une clinique revisitée ?**

Président : **Sonia DOLLFUS**, Caen

> Evaluations des symptômes négatifs : de l'hétéro à l'autoévaluation des symptômes négatifs

Sonia DOLLFUS, Caen

> Apathie : un syndrome transnosographique

Dominique DRAPIER, Rennes

> Existe-t-il une pharmacologie des symptômes négatifs de la schizophrénie ?

Raphaël GAILLARD, Paris

► **La notion de « staging » en psychiatrie : intérêt heuristique, applications en pratique clinique**

Président : **Emmanuel HAFFEN**, Besançon

> « Staging » : aspect théorique, perspective épistémologique

Pierre-Michel LLORCA, Clermont-Ferrand

> « Staging » dans l'anorexie : quel intérêt pour la prise en charge ?

Sébastien GUILLAUME, Montpellier

> « Staging » et cognition dans la schizophrénie : quel apport à la compréhension des troubles ?

Fabrice BERNA, Strasbourg



► La catatonie : une pathologie toujours d'actualité

Président : **Ali AMAD**, Lille

► Aspects historiques et épidémiologiques du syndrome catatonique

Jean-Albert MEYNARD, La Rochelle

► Aspects sémiologiques du syndrome catatonique : des formes cliniques aux critères diagnostiques

Thomas MAURAS, Paris

► Aspects thérapeutiques généraux et plus spécifiques du syndrome catatonique

Jérémy MADIGAND, Caen

► Détecter et intervenir précocement dans les psychoses débutantes : enjeux scientifiques et cliniques

Président : **Raymund SCHWAN**, Laxou

► Early treatment of psychosis: results and economic aspects

Marc VAN DER GAAG, Amsterdam, Pays-Bas

► Pourquoi et comment intervenir précocement dans les troubles psychotiques ?

Ulrike HEITZ, Bâle, Suisse

► Centres de détection et d'intervention précoce pour la psychose : quelles adaptations en France ?

Vincent LAPREVOTE, Laxou

► Troubles de la personnalité chez le sujet âgé

Président : **Frédéric LIMOSIN**, Issy-les-Moulineaux

► Evaluation des troubles de la personnalité chez le sujet âgé

Jean-Pierre SCHUSTER, Issy-les-Moulineaux

► Déclin cognitif et personnalité

Armin VON GUNTEN, Prilly, Suisse

► Psychotherapy. Features and challenges of personality disorders in late life

Bas VAN ALPHEN, Bruxelles, Belgique

► La paranoïa à l'épreuve de la psychiatrie et de la justice

Président : **Nidal NABHAN ABOU**, Laval

► Clinique des paranoïas

Anne-Hélène MONCANY, Toulouse

► Traitement médical : consentement, thérapeutique médicamenteuse

Cyril MANZANERA, Montpellier

► Traitement judiciaire : responsabilité, expertise, dangerosité

Laurent LAYET, Avignon

▶ Du neurodéveloppemental au neurodégénératifPrésident : **Pierre VANDEL**, Besançon

▶ Troubles bipolaires et démence : association fortuite ou filiation ?

Caroline MASSE, Besançon

▶ Vieillesse et schizophrénie

Nicolas HOERTEL, Issy-les-Moulineaux

▶ Que sont devenus nos vieux TDA/H ?

Régis LOPEZ, Montpellier

▶ L'insomnie chronique : nouveau paradigme, prise en charge du futurPrésident : **Agnès BRION**, Paris

▶ Algorithme décisionnel pour le diagnostic de l'insomnie

Isabelle POIROT, Lille

▶ Différents programmes TCC dans l'insomnie chronique

Sylvie ROYANT-PAROLA, Paris

▶ Paradigme de restriction du temps passé au lit

Tiffen RAFFRAY, Lausanne, Suisse

▶ Crises Non Epileptiques Psychogènes (CNEP) : une pathologie neuropsychiatrique ignorée depuis Charcot !Président : **Wissam EL HAGE**, Tours

▶ Les CNEP aujourd'hui en France et dans le monde

Coraline HINGRAY, Nancy

▶ Comment comprendre, expliquer les CNEP ?

Stéphane MOUCHABAC, Paris

▶ Comment soigner les CNEP ?

Jean-Arthur MICOULAUD-FRANCHI, Bordeaux

Enfants et Adolescents

DÉBATS**▶ Pour ou contre les nouvelles technologies dans les soins aux enfants et adolescents**

Modérateur : Michel WAWRZYNIAK, Amiens

Pour : Serge TISSERON, Paris

Contre : Daniel MARCELLI, Maisons-Alfort

▶ Prescrire ou ne pas prescrire un traitement antidépresseur pendant la grossesse

Modérateur : Sylvie NEZELOF, Besançon

Pour : Christine RAINELLI, Limoges

Contre : Anne-Laure SUTTER, Bordeaux



RENCONTRES AVEC L'EXPERT

▶ **L'enfant avec le numérique : une nouvelle clinique pédopsychiatrique**

Modérateur : Jean-Philippe BOULENGER, Montpellier

Expert : Claude ALLART, Furiani

▶ **Thérapie familiale et anorexie mentale à l'adolescence : de l'alliance thérapeutique à la cothérapie avec les familles**

Modérateur : Nathalie GODART, Paris

Expert : Irène KAGANSKY, Paris

SESSIONS THÉMATIQUES

▶ **Comprendre les facteurs précoces pour prévenir : apport des cohortes de naissance**

Président : Anne-Laure SUTTER, Bordeaux

- ▶ Nutrition maternelle et de l'enfant et trajectoires comportementales entre 3 et 8 ans
Cédric GALÉRA, Bordeaux

- ▶ Développement du langage et symptômes d'hyperactivité-inattention pendant la période pré-scolaire

Hugo PEYRE, Paris

- ▶ Mode de garde entre 0 et 3 ans comme facteur protecteur de difficultés de comportement chez les enfants ? Résultats dans la cohorte EDEN

Maria MELCHIOR, Paris

▶ **Troubles bipolaires et grossesse : « Ma patiente veut être enceinte ! »**

Président : Marc MASSON, Garches

- ▶ Troubles de l'humeur périnataux : place des caractéristiques de mixité. Etude rétrospective des caractéristiques socio-démographiques, psychiatriques et obstétricales de 146 patientes hospitalisées en Unité Mère-Enfant

Camille VANCAUWENBERGHE, Bordeaux

- ▶ Enjeux de la prescription de psychotropes en période périnatale chez les patientes bipolaires

Florence GRESSIER, Le Kremlin-Bicêtre

- ▶ Retentissement de la bipolarité maternelle sur le bébé puis l'enfant : accompagnement et prise en charge précoce

François POINSON, Marseille

▶ **Approche multimodale des biomarqueurs de l'autisme**

Président : Richard DELORME, Paris

- ▶ Les anomalies volumétriques cérébrales des troubles du spectre autistique dans le contexte de la diversité neuroanatomique humaine

Anita BEGGIATO, Paris

- ▶ Connectivité anatomo-fonctionnelle dans l'autisme : origine et spécificité

Marc Antoine d'ALBIS, Créteil

- › EEG Haute-Densité des TSA : extractions de marqueurs pour stratification et aide au diagnostic

Aline LEFEBVRE, Paris

► **Dépistage, diagnostic et interventions précoces recommandées dans les Troubles du Spectre de l'Autisme en France**

Président : **Manuel BOUVARD**, Bordeaux

- › Etat des lieux : dépistage, diagnostic précoces des Troubles du Spectre de l'Autisme en France chez les enfants de moins de 3 ans

Anouck AMESTOY, Bordeaux

- › La Thérapie d'Échange et de Développement (TED) comme intervention précoce dans les Troubles du Spectre de l'Autisme

Joëlle MALVY, Tours

- › Le modèle DENVER (ESDM) comme intervention précoce dans les Troubles du Spectre de l'Autisme

Marie-Maude GEOFFRAY, Bron

► **Trouble déficit d'attention avec ou sans hyperactivité : vers des traitements personnalisés ?**

Président : **Diane PURPER-OUAKIL**, Montpellier

- › Imagerie fonctionnelle et réponse au traitement psychostimulant

Isabelle MASSAT, Bruxelles, Belgique

- › Neurofeedback et TDAH : vers un nouvel axe thérapeutique ?

Stéphanie BIOULAC, Bordeaux

- › Un programme parental innovant dans le TDAH complexe

Nathalie FRANC, Montpellier

Psychiatrie et société

DÉBATS

► **Quelles vraies innovations dans l'organisation des soins feront-elles avancer la psychiatrie au 21^{ème} siècle ?**

Modérateur : **Edouard COUTY**, Paris

Pour : **Rachel BOCHER**, Nantes

Contre : **Denis LEGUAY**, Angers

► **La télépsychiatrie appliquée à l'expertise judiciaire : ambition ou déraison ?**

Modérateur : **Dominique DRAPIER**, Rennes

Pour : **Gaël FOURNIS**, Angers

Contre : **Hélène VERGNAUX-FABLET**, Nantes

► **Inceste et maladie mentale, où se situe la prévention ?**

Modérateur : **Mohammed El-Amin BENCHARIF**, Blida, Algérie

Pour : **Khadidja BESSEDIK**, Blida, Algérie

Contre : **Yamina SADOUKI**, Blida, Algérie



► Soins psychiatriques sans consentement : quand les mainlevées s'en mêlent !

Modérateur : Tony GODET, Tours

Pour : Éric PECHILLON, Rennes

Contre : Bernard COURAZIER, Montpellier

► Pour ou contre les médiateurs de santé pair

Modérateur : Jean-Luc ROELANDT, Hellemmes

Pour : NTBA

Contre : Bernard DURAND, Paris

RENCONTRES AVEC L'EXPERT**► e-médecine : une application mobile pour le relais d'antipsychotiques**

Modérateur : Thierry BOTTAI, Martigues

Expert : Philippe RAYMONDET, Toulon

► Réinsertion socioprofessionnelle des patients porteurs de troubles bipolaires

Modérateur : Chantal HENRY, Créteil

Expert : Didier PAPETA, Brest

► Santé des médecins : état des lieux en France et évolution

Modérateur : Emmanuel GRANIER, Villeneuve-lez-Avignon

Expert : Eric GALAM, Paris

► Soins aux personnes vulnérables souffrant de troubles mentaux sévères dans les pays à faible indice de développement humain : un modèle innovant en Afrique de l'Ouest

Modérateur : William ALARCON, Uzès

Expert : Philippe RAYNAUD DE PRIGNY, Thuir

► Quels sites de psychoéducation peut-on conseiller aux patients en psychiatrie ?

Modérateur : Alain DERVAUX, Paris

Expert : Marc GROHENS, Corbeil-Essonnes

► Médecine fondée sur les valeurs et psychiatrie : apports réciproques

Modérateur : Arnaud PLAGNOL, Saint-Denis

Expert : Bernard PACHOUD, Paris

SESSIONS THÉMATIQUES**► AFFEP - Quel avenir pour l'« e-psychiatrie » ?**

Président : Mircea Cristian RADU, Saint-Égrève

► E-psychiatrie : résultats de l'enquête 2015 de l'Association Française Fédérative des Etudiants en Psychiatrie (AFFEP)

Bénédicte BARBOTIN, Paris

› Enjeux et développement d'outils de soins connectés

Philippe NUSS, Paris

› Le burn out numérique, ça se soigne !

Thierry CROUZET, Balaruc-les-Bains

▶ **Utilisation des nouvelles technologies d'information et de communication dans la prévention du suicide**

Président : **Emmanuel POULET**, Lyon

› Evaluation écologique instantanée du risque suicidaire

Joël SWENDSEN, Bordeaux

› Evaluation prospective des marqueurs physiologiques du risque suicidaire : étude multinationale

Jorge LOPEZ-CASTROMAN, Nîmes

› Prévention du risque suicidaire chez les étudiants par des programmes de réduction du stress

Marie TOURNIER, Bordeaux

▶ **Psychiatrie et justice : de l'expertise aux soins en détention**

Président : **Pierre THOMAS**, Lille

› Etat des lieux de la psychiatrie en milieu pénitentiaire en France. Enjeux liés à la création des Unités Hospitalières Spécialement Aménagées.

Thomas FOVET, Seclin

› Comment et pourquoi développer les aspects objectifs de l'expertise psychiatrique ? Aspects sémiologiques, outils d'évaluation et critères diagnostiques

Paul BENSUSSAN, Versailles

› Quelle prise en charge pour les auteurs d'infractions pénales présentant des troubles psychiatriques ? Regard sociologique sur les institutions françaises et européennes.

Camille LANCELEVEE, Paris

▶ **L'expertise psychiatrique pénale : confrontations franco-étrangères**

Président : **Jean-Louis SENON**, Poitiers

› Dissonances expertales : illustration clinique à l'UMD Henri Colin

Sophie RAYMOND, Villejuif

› Evaluation clinique des accusés au tribunal : l'exemple québécois

Thierry WEBANCK, Montréal, Canada

› Principes de l'évaluation dans l'expertise psychiatrique pénale : l'exemple lausannois

Philippe DELACRAUSAZ, Prilly, Suisse

Thérapeutiques

DÉBATS

► **Les antipsychotiques d'action prolongée : une option thérapeutique dès le 1^{er} épisode psychotique ?**

Modérateur : Ludovic SAMALIN, Clermont-Ferrand

Pour : Alexandra MACGREGOR, Montpellier

Contre : Aurélie SCHANDRIN, Nîmes

► **Pour ou contre l'usage des guidelines dans le traitement curatif de la manie aiguë**

Modérateur : Jean-Marie VANELLE, Nantes

Pour : Marion GARNIER, Clermont-Ferrand

Contre : Edouard Jules LAFORGUE, Nantes

RENCONTRES AVEC L'EXPERT

► **Prise en charge des troubles dépressifs résistants : présentation des premières recommandations formalisées par des experts établies par l'AFPBN et la fondation FondaMental**

Modérateur : Bruno AOUIZERATE, Bordeaux

Expert : Thomas CHARPEAUD, Clermont-Ferrand

► **Réalité virtuelle et environnements 3D pour le traitement en psychiatrie**

Modérateur : Pierre GADEA, Toulon

Expert : Eric MALBOS, Marseille

► **Psychopharmacologie de l'âme : le mystère du placebo**

Modérateur : Jean-Michel AZORIN, Marseille

Expert : Patrick LEMOINE, Lyon

► **Prise en charge du Trouble de Stress Post-traumatique dans l'Armée Française**

Modérateur : Virginie VAUTIER, Toulon

Expert : Erwan LEPAPE, Toulon

► **La Thérapie des Schémas. Où en est-on aujourd'hui ? Un état de lieux et l'évolution d'une psychothérapie rigoureuse et ses véritables enjeux**

Modérateur : Philippe LASCAR, Villejuif

Expert : Zacharias ZACHARIOU, Garches

SESSIONS THÉMATIQUES

▶ **Autour de la psychologie positive : innovations dans la prise en charge des conduites suicidaires**

Président : **Guillaume VAIVA**, Lille

Psychologie positive : état actuel des connaissances

Rebecca SANKLAND, Grenoble

Gratitude et risque suicidaire : résultats du premier essai contrôlé randomisé

Émilie OLIÉ, Montpellier

Le premier programme français de psychoéducation des conduites suicidaires

Déborah DUCASSE, Montpellier

▶ **Schizophrénie : comment faire lorsque la clozapine ne suffit pas ?**

Président : **Olivier GUILLIN**, Rouen

Quels psychotropes pourraient être associés à la clozapine ?

Eric FAKRA, Saint-Etienne

Remédiation cognitive chez les patients avec symptômes sévères

Nicolas FRANCK, Lyon

rTMS : une solution dans le traitement des hallucinations et des symptômes négatifs ?

Clément NATHOU, Caen

▶ **Le côté obscur des psychotropes : éclairage épidémiologique et clinique**

Président : **Cédric LEMOGNE**, Paris

> Neuroleptiques et occlusion intestinale : potentiellement létale mais facile à prévenir

Virginie BULOT, Versailles

> Lithium, insuffisance rénale et tumeurs du rein : où en est-on ?

Bruno ETAIN, Créteil

Benzodiazépines et troubles cognitifs : mythes et réalités

Pierre VIDAILHET, Strasbourg

▶ **Actualités sur la pratique de l'ÉlectroConvulsivoThérapie (ECT) en 2016**

Président : **Jérôme HOLTZMAN**, Grenoble

> Place de l'ECT en France en 2016

Wissam EL HAGE, Tours

> Nouvelles modalités de la pratique de l'ECT

Raphaëlle RICHIERI, Marseille

> Que sait-on des mécanismes d'action de l'ECT en 2016 ?

Antoine YRONDI, Toulouse

► Isolement et contention en psychiatrie : actualités de la contrainte physique

Président : **Patrick HARDY**, Le Kremlin-Bicêtre

> Contention physique : étude qualitative du vécu des patients et revue de la littérature

Radoine HAOUÏ, Toulouse

> Isolement et contention : enquête sur les pratiques dans 9 établissements du sud-francilien

Patrick HARDY, Le Kremlin-Bicêtre

> Registres et rapports sur les pratiques d'isolement et de contention (Loi du 26 janvier 2016) : quels outils ?

Christian MÜLLER, Armentières

► Evaluation et remédiation de la cognition sociale en psychiatrie

Président : **Pierre MAURAGE**, Louvain, Belgique

> La cognition sociale, trait d'union des difficultés interpersonnelles dans le spectre autisme/schizophrénie ? La batterie d'évaluation ClaCoS

Charlotte DANSET-ALEXANDRE, Paris

> Evaluation des troubles de cognition sociale dans l'alcoololo-dépendance

Fabien D'HONDT, Louvain, Belgique

> La remédiation des troubles de la cognition sociale en psychiatrie

Elodie PEYROUX, Lyon

► État des lieux sur les recommandations de la prise en charge de la dépression de la personne âgée en France

Président : **Michel BENOIT**, Nice

> Traitement de la dépression de la personne très âgée

Pierre VANDEL, Besançon

> Traitement de la dépression dans les maladies neurodégénératives : exemple de la maladie d'Alzheimer

Christophe ARBUS, Toulouse

> Stratégies thérapeutiques en cas de résistance dans le traitement de la dépression de la personne âgée

Michel BENOIT, Nice



2^{ES} RENCONTRES SOIGNANTES EN PSYCHIATRIE

Comment la psychose interroge
l'éducation thérapeutique du patient ?

Organisées par **santé mentale**
Le mensuel des équipes soignantes en psychiatrie
Programme et renseignements : www.santementale.fr
Contact : santementale@wanadoo.fr - Tél. : 01 42 77 52 77

23 novembre 2016

Le Corum
MONTPELLIER





2^{ES} RENCONTRES SOIGNANTES EN PSYCHIATRIE



Edition 2016

Dans le cadre de la 8^e édition du Congrès Français de Psychiatrie, la revue Santé mentale organise le 23 novembre 2016 les 2^{es} Rencontres Soignantes en Psychiatrie sur le thème :

COMMENT LA PSYCHOSE INTERROGE L'ÉDUCATION THÉRAPEUTIQUE DU PATIENT ?

Si l'objectif de l'Éducation Thérapeutique du Patient (ETP) est « *d'aider les patients à acquérir ou maintenir les compétences dont ils ont besoin pour gérer au mieux leur vie avec une maladie chronique* »*, dès que la personne souffre de psychose (schizophrénie, troubles bipolaires ou paranoïa), la démarche se complexifie...

- ▶ Le déni est une étape normale du processus d'appropriation de la pathologie. Lorsqu'il est au cœur de la maladie, que faire en terme d'ETP ?
- ▶ Faut-il attendre que le patient soit prêt à intégrer un programme d'ETP ? Doit-on composer avec son refus de la maladie et procéder par petites touches ?
- ▶ Les troubles cognitifs (attention, mémoire, fonctions exécutives, reconnaissance des émotions) décrits dans ces pathologies rendent plus aléatoires l'acquisition de compétences d'auto soins et/ou d'adaptation. Comment les prendre en compte sur un plan clinique et pédagogique ?
- ▶ Les séances d'ETP, indépendamment de leurs aspects pédagogiques, constituent des temps cliniques. Comment analyser les interactions qui se déroulent dans ce cadre, les transmettre et les réintroduire dans le parcours de soins du patient ?
- ▶ Les groupes d'ETP favorisent le partage entre pairs du vécu de la maladie. Comment intégrer ces savoirs issus de l'expérience des patients dans la démarche d'ETP ?
- ▶ Quelles « compétences » pour pratiquer l'ETP ? Avec quel type d'organisation ?

Telles sont les questions que la psychose pose à l'ETP... Un territoire à explorer par soignés et soignants...

INVITEZ VOS COLLÈGUES À NOUS REJOINDRE !

Programme et renseignements : www.santementale.fr
santementale@wanadoo.fr - Tél. : 01 42 77 52 77

* Structuration d'un programme d'éducation thérapeutique du patient dans le champ des maladies chroniques, Guide méthodologique, Haute Autorité de Santé, juin 2007.



2^{ES} RENCONTRES
SOIGNANTES
EN PSYCHIATRIE



23 novembre 2016

Le Corum - MONTPELLIER

BULLETIN D'INSCRIPTION

À retourner complété lisiblement et accompagné du règlement à :

CARCO / RSP 2016 - 6 Cité Paradis - 75010 PARIS - Tél. : 01 55 43 18 12 - Fax : 01 55 43 18 19

Email : laurence.eyraud@carco.fr

N° de formation continue : 11754986775

▶ PARTICIPANT

M. Mme Hospitalier Libéral Mixte Autre

NOM : PRÉNOM :

Profession : Infirmier(ère) Cadre de santé Psychologue Étudiant

Autres, précisez :

HÔPITAL/SOCIÉTÉ/INSTITUTION/CABINET :

SERVICE :

ADRESSE :

CODE POSTAL : VILLE : PAYS :

TÉLÉPHONE : FAX : PORTABLE :

E-MAIL :

▶ ÉTABLISSEMENT PRENANT EN CHARGE LA FORMATION

NOM DE L'ÉTABLISSEMENT :

NOM DU RESPONSABLE DE LA FORMATION :

ADRESSE :

CODE POSTAL : VILLE : PAYS :

TÉL. SERVICE FORMATION : FAX SERVICE FORMATION :

E-MAIL :

▶ DROITS D'INSCRIPTION - TARIF TTC (TVA 20 %)

- Incluant l'accès aux 2^{es} Rencontres Soignantes en Psychiatrie, conférences et exposition
- Après le vendredi 14 novembre 2016, inscription sur place uniquement

	Jusqu'au 3 octobre 2016	Du 4 octobre au 14 novembre 2016	Sur place
2^{ES} RENCONTRES SOIGNANTES EN PSYCHIATRIE Mercredi 23 novembre 2016 - Professionnel - Etudiant*	<input type="checkbox"/> 210 € <input type="checkbox"/> 70 €	<input type="checkbox"/> 220 € <input type="checkbox"/> 80 €	<input type="checkbox"/> 230 € <input type="checkbox"/> 90 €
2^{ES} RENCONTRES SOIGNANTES EN PSYCHIATRIE Mercredi 23 novembre 2016 + CONGRÈS FRANÇAIS DE PSYCHIATRIE du 24 au 26 novembre 2016 - Professionnel (sauf médecin) - Etudiant*	<input type="checkbox"/> 350 € <input type="checkbox"/> 180 €	<input type="checkbox"/> 370 € <input type="checkbox"/> 200 €	<input type="checkbox"/> 390 € <input type="checkbox"/> 315 €

*Justificatif obligatoire à joindre pour valider le tarif étudiant : copie de la carte étudiant 2015-2016 ou 2016-2017





► MODE DE RÈGLEMENT

- PAR CHÈQUE BANCAIRE À L'ORDRE DE CARCO – RSP - CFP 2016
 PAR VIREMENT (MANDAT ADMINISTRATIF)

Facturation (si adresse différente de celle mentionnée ci-dessus)

Facture à libeller selon les instructions suivantes :

NOM DE LA SOCIÉTÉ, ORGANISME OU INSTITUTION

ADRESSE

CODE POSTAL :VILLE :PAYS :

Possibilité d'Inscription en ligne sur le site du CFP (Réservé au paiement par carte bancaire)

www.congresfrançaispsychiatrie.org

► MODALITÉS D'INSCRIPTION

Le tarif octroyé est le tarif en vigueur à la date à laquelle le règlement est effectué.

Carco enverra, à réception du bulletin et du règlement, une confirmation d'inscription aux 2^{es} Rencontres Soignantes en Psychiatrie ou aux 2^{es} Rencontres Soignantes en Psychiatrie + le Congrès Français de Psychiatrie et une facture acquittée.

Dans le cadre de la formation continue une convention sera envoyée à l'établissement prenant en charge l'inscription.

► TRANSPORT

Avion Référence « Congrès Français de Psychiatrie - 8^e édition » Air France : 27102AF

► CHANGEMENT DE NOM

Une seule modification de nom par inscription sera acceptée, dans les conditions suivantes :

- avant le 3 octobre 2016 : aucuns frais
- après le 3 octobre 2016 : un changement de nom sera considéré comme une annulation entraînant le paiement d'une nouvelle inscription.

► CONDITIONS D'ANNULATION

Seules les annulations parvenant à Carco par écrit (courrier, fax ou mail) seront prises en compte.

► FRAIS D'ANNULATION

AVANT LE MARDI 31 MAI 201650 € TTC pour frais de dossier

ENTRE LE MERCREDI 1^{ER} JUIN ET LE LUNDI 3 OCTOBRE 2016.....pénalité de 50 % du montant de l'inscription

À PARTIR DU MARDI 4 OCTOBRE 2016pénalité de 100 % du montant de l'inscription

En cas d'annulation pour cause de grève(s), conditions climatiques, cas de force majeure ou de tout incident indépendant de la volonté de la RSP et/ou du Congrès Français de Psychiatrie, les frais d'annulation seront appliqués.

L'inscription au congrès entraîne l'acceptation totale de ces conditions.

Date

Signature (précédée de la mention « Bon pour accord »)





Programme thématique

FORUM ASSOCIATION

mercredi 23 ou samedi 26 novembre 2016

⌚ Inscription obligatoire et gratuite

Inscription obligatoire et gratuite au forum des associations pour la journée du mercredi 23 novembre 2016 de 9h00 à 19h30 et le samedi 26 novembre de 11h00 à 17h00, ne donnant pas droit à participer au programme officiel du Congrès Français de Psychiatrie.

La participation au CFP du jeudi 24 novembre 2016 à 8h00 au samedi 26 novembre 2016 à 11h00 est soumise à une inscription payante.

Addictions

▶ **FFA - Réduction des risques et des dommages : un objectif prioritaire pour toutes les drogues et toutes les addictions**

Co-présidents : **Amine BENYAMINA**, Villejuif et **Alain MOREL**, Paris

Biologie, Psychopathologie, Recherche

▶ Réunion conjointe

▶ **AFPBN / Société Espagnole de Psychiatrie Biologique (SEPB)**

▶ **Médecine fondée sur les preuves et pratiques réelles**

Modérateurs : **Pierre Michel LLORCA**, Clermont-Ferrand et **Miquel BERNARDO**, Barcelone, Espagne

› **Recommandations sur l'agitation : consensus**

Eduard VIETA, Barcelone, Espagne

› **Évolution des recommandations sur la dépression (et recommandations AFPBN)**

Wissam EL HAGE, Poitiers

› **Diagnostics duels (comorbidités addictives)**

Lluís SAN, Barcelone, Espagne

› **Recommandations et enquêtes sur l'utilisation pratique des antipsychotiques d'action prolongée (AFPBN)**

Ludovic SAMALIN, Clermont-Ferrand



► **Comment amener aux patients les bénéfices des ECT ?**

Modérateurs : **Emmanuel POULET**, Lyon et **Mikel URRETAVIZCAYA**, Barcelone

► **Recommandations de la SEBP**

Mikel URRETAVIZCAYA, Barcelone, Espagne

► **Utilisation pratique des ECT en France**

Thomas CHARPEAUD, Clermont-Ferrand

► **Utilisation pratique des ECT en Espagne**

Ignacio VERA, Madrid, Espagne

► **Table ronde • Quelles solutions pour améliorer l'accès aux ECT ?**

► **Suicide : innovations et réseaux**

Modérateurs : **Pilar SAIZ**, Oviedo, Espagne et **Philippe COURTET**, Montpellier

► **Pharmacoépidémiologie**

Marie TOURNIER, Bordeaux

► **Prévention du suicide utilisant un dispositif de télémédecine**

Ana GONZALEZ PINTO, Vitoria, Espagne

► **Réseau de recherche et utilisation d'un outil d'évaluation cognitive**

Emilie OLIÉ, Montpellier

► **Memind : outil connecté d'évaluation et d'intervention**

Enrique BACA GARCIA, Madrid, Espagne

► **SFPO - Innovations en cancérologie : quel impact psychique ?**

Président : **Sarah DAUCHY**, Villejuif

► **Démarches en oncogénétique et vulnérabilité psychique**

Isabelle PIOLLET, Avignon

► **Impact psychologique des nouvelles techniques de préservation de la fertilité chez les enfants et les adolescents traités pour cancer**

Stéphanie HAOUY, Montpellier et Laurent LEMAITRE, Montpellier

► **Thérapies ciblées en cancérologie : progrès thérapeutiques et enjeux psychiques**

Sarah DAUCHY, Villejuif

► **URCMA - La stimulation cérébrale profonde peut-elle faire la révolution des neuro « psy » sciences ?**

Président : **Jean-Philippe BOULENGER**, Montpellier

► **Principes de la technique de stimulation cérébrale profonde**

Philippe COUBES, Montpellier

► **La neurostimulation appliquée aux maladies neurologiques des mouvements anormaux**

Laura CIF, Lausanne, Suisse

► **La neurostimulation appliquée aux maladies psychiatriques en tant que comportements anormaux**

Fabienne CYPRIEN, Montpellier

Clinique

► **AESP** • L'enseignement de la sémiologie psychiatrique et ses applications pratiques

Co-présidents : **Pierre Alexis GEOFFROY**, Paris et **Hugo PEYRE**, Paris

► eLogBook : carnet de bord réflexif comme outil d'apprentissage en contexte de stage

Gabrielle SCANTAMBURLO, Liège, Belgique

► Les aspects pratique de la communication en psychiatrie pour un recueil sémiologique valide

Jean-Arthur MICOULAUD-FRANCHI, Bordeaux

► Intérêt de la simulation médicale pour l'enseignement de la sémiologie psychiatrique et des compétences communicationnelles

Caroline PHAM-DINH, Metz

► **SFRMS** • L'hypersomnolence : enjeux clinique pour la psychiatrie et la médecine du sommeil

Président : **Sylvie ROYANT-PAROLA**, Paris

► Aspect nosographique et terminologique sur l'hypersomnolence

Jean-Arthur MICOULAUD-FRANCHI, Bordeaux

► Hypersomnolence et trouble déficit de l'attention/hyperactivité : implications nosographiques, physiopathologiques et perspectives thérapeutiques

Régis LOPEZ, Montpellier

► Hypersomnolence et troubles bipolaires : implications nosographiques, épidémiologiques et perspectives thérapeutiques

Pierre Alexis GEOFFROY, Paris

► **SPCDN** • Phénoménologie du psychotraumatisme et narrativité

Président : **Dominique PRINGUEY** - Nice

► Significations existentielles d'un psychotraumatisme trop ordinaire « le burnout »

Claire ROMETTI, Nice

► L'écriture : la thérapie systématique de Jorge Semprun

Frédéric JOVER, Nice

► Approche herméneutique de l'évènement psychotraumatique

Bruno GIORDANA, Nice

► **UNCPSY** •

Co-présidents : **Lamine GHARBI**, FHP et **Olivier DREVON**, UNCPSY

Présentation des travaux des différents groupes privés

► De la réhabilitation psychosociale à l'insertion sociale et professionnelle

Modérateur : **Martine WONNER**, Garches



► Innover en gérontopsychiatrie : de l'unité de crise au retour à domicile

Hélène BONNECUELLE, Montarnaud

Parcours de soin et Case Manager en réhabilitation psychosociale

Fethi BRETEL, Vernon

► Informer, accompagner, maintenir l'espoir : les trois piliers de la réinsertion

Céline AIMETTI, Paris

► **Médicalisation des prises en charge psychiatriques à la clinique Stella. La nécessité de l'efficience**

Président : **Christian CASTELNAU**, Vérargues

► Travail d'équipe au quotidien avec le somaticien

Sophie DUPUIS-NAVAL, Vérargues

► Travail métabolique avec l'endocrinologue

Élise DUTERTRE, Montpellier

► Le tabac chez le patient psychiatrique

Marie VERSCHAEVE, Vérargues

► Hôpital de jour de la clinique Saint-Martin du Vignogoul dédié aux jeunes schizophrènes et personnalités borderline. Projet de soins : un dispositif psychocorporel avec sophrologie, coaching sportif, soins corporels et thérapies de groupes

Fabienne NARDOT, Montpellier

► De la psychoéducation à l'éducation thérapeutique : état des lieux

Charlotte MULLE, La Lironde

► **Psycho-traumatologie**

Patrick CLERVOY, Toulon

► **Quelle prise en charge de la maladie d'alcool au sein d'une clinique psychiatrique ? 10 ans d'expérience en partage**

Pascal POSSOZ, Quissac et Marie-Jo DIJOU, Quissac

► **Dépistage systématique d'un trouble bipolaire chez un patient hospitalisé pour une maladie d'alcool**

Patrick MALAGANNE, Quissac et Mathieu GALMES, Quissac

► **WAIMH - Temporalités, maillage, pluriinstitutionnalité : quelle culture commune en santé mentale périnatale ?**

Président : **Michel DUGNAT**, Marseille

► Le travail en réseau personnalisé : une unité de traitement des troubles de la relation ante et post-nataux au service d'un maillage en terrain institutionnel

Marina DOUZON-BERNAL, Avignon

► Plaidoyer pour une alliance en santé psychique périnatale

Michel DUGNAT, Marseille

► Grossesse et vulnérabilité psychique : le suivi d'une grossesse à haut risque

Françoise GONNAUD, Lyon et Pierre BOULOT, Montpellier

► **MARCÉ** • Territoire, réseau, pluridisciplinarité... La psychiatrie périnatale à l'épreuve de la réalité

Président : **Christine RAINELLI**, Limoges

► Le soin périnatal : travailler en coordination et en pluridisciplinarité

Dominique DALLAY, Bordeaux

► Rôle et limite d'un réseau de périnatalité

Gisèle CRIBALLET, Montpellier

► Grandeur et servitudes du travail en réseau

Sylvie NÉZELOF, Besançon

► **SFPEADA** • L'absentéisme scolaire

Président : **Jean-Philippe RAYNAUD**, Toulouse

► Absentéisme et ruptures scolaires : les soins-études comme réponse possible ?

Bruno RIST, Bouffemont

► Quand enseignants et soignants travaillent ensemble : un dispositif ambulatoire original pour lutter contre l'absentéisme

Catherine LACOUR-GONAY, Champs-sur-Marne

► Phobies scolaires : symptôme de la crise de l'école ou pathologie psychiatrique ?

Nicole CATHELINE, Poitiers

Psychiatrie et société

► **PSYGÉ** • Numérique : le new deal de la psychiatrie en 2035 ?

Co-présidents : **Rachel BOCHER**, Nantes et **Marc GROHENS**, Corbeil-Essonnes

► Comment Internet peut aider les consommateurs de cannabis en matière de prévention et de traitement ?

Alain DERVAUX, Paris

► Nouveaux outils, nouveaux échanges, transfert de compétences ?

Catherine LACOUR-GONAY, Champs-sur-Marne et Dominique WILLARD, Paris

► En 2040, le certificat annuel et numérique de bonne santé mentale

Gerald DESCHIETERE, Woluwe Saint-Lambert Bruxelles, Belgique

► **FFCRIAVS** • Tous ce que vous avez toujours voulu savoir sur les violences sexuelles sans jamais oser le demander

Président : **Mathieu LACAMBRE**, Montpellier

► Clinique psychodynamique des auteurs de violences à caractère sexuelle

Odile VERSCHOOT, Nantes

► Place de la sexologie clinique dans l'évaluation et la prise en charge des violences sexuelles

Patrick BLACHERE, Aix-les Bains

- › L'évaluation psycho criminologique des auteurs de violences sexuelles
Roland COUTANCEAU, La Garenne-Colombes

► **L'Évolution psychiatrique • Innovation en psychiatrie, du XVI^{ème} au XIX^{ème} siècle**

Président : **Manuella DE LUCA**, La Verrière

- › Marandon de Monteil
Pierre CHENIVESSE, La Verrière
- › L'iconographie de l'aliéniste au XIX^{ème} siècle
Clément FROMENTIN, Paris
- › Des petites maisons aux UMD, de l'enfermement des fous
Eric MARCEL, Plaisir

► **Association Française et Eugène Minkowski - Centre Française Minkowska**

• Traduire la souffrance psychique des personnes migrantes et réfugiées

Président : **Christophe PARIS**, Paris

- › La place du CMP Française Minkowska dans l'offre de soins en Ile-de-France
Christophe PARIS, Paris
- › La place de l'interprète dans la relation soignant soigné
Stéphanie LARCHANCHÉ, Paris
- › La compétence culturelle dans les pratiques sociales et cliniques
Marie-Jo BOURDIN, Paris

► **APFHEY • La pensée clinique d'Henri EY dans notre actualité**

Président : **Sylvie BARON LAFORET**, Thuir

- › L'objet écriture
Patrice BELZEAUX, Perpignan
- › Le souci de criminologie psychiatrique chez Henri EY
Sylvie BARON LAFORET, Thuir
- › La conscience du trouble et le sens de l'existence chez les adolescents
Michel de BOUCAUD, Perpignan

► **SMAO • Quel modèle sémiologique pour enseigner la psychiatrie en Afrique ?**

Président : **Pierre LEGRAND**, Sotteville-les-Rouen

- › Le DSM en Afrique ?
William ALARCON, Uzès
- › Observations sémiologiques au Bénin
Camille BERGOT, Montpellier
- › Comment former des agents de santé à la psychiatrie en Afrique ?
Clémence PIAUX, Lausanne, Suisse

► **Reh@b'** - **L'accès aux soins de réhabilitation**

Co-présidents : **Elisabeth GIRAUD-BARO**, Grenoble et **Denis LEGUAY**, Angers

Intervenants : **Julien DUBREUCQ**, Grenoble, **Olivier CANCEIL**, Paris et

Marie-Noëlle VACHERON, Paris

► **AFP** - **Qu'est-ce que penser ?**

Président : **Michel BOTBOL**, Brest

► La pensée dans le champ de la psychanalyse

Gérard PIRLOT, Toulouse

► La naissance de la pensée

Michel BOTBOL, Brest

► Pensée et phénoménologie

Jean-Louis GRIGUER, Montliéger

► **CCOMS** - **Les Conseils Locaux de Santé Mentale (CLSM) : une innovation internationale ?**

Président : **Jean-Luc ROELANDT**, Hellemmes

► Le rôle du CLSM dans le nouveau paysage de la santé mentale

Pauline GUEZENNEC, Hellemmes

► Le CLSM, pivot pour un projet de secteur inscrit dans le territoire

Philippe RAYNAUD, Thuir

► Usager de la psychiatrie, citoyen et membre d'un CLSM c'est possible

Dominique LAURENT, Perpignan

Thérapeutiques

► **SMP** - **Facteurs prédictifs de la réponse aux traitements dans les troubles psychiques**

Président : **Isabelle JALENQUES**, Clermont-Ferrand

► Facteurs prédictifs de la réponse au traitement des troubles de l'humeur

Pierre VANDEL, Besançon

► Facteurs prédictifs de la réponse au traitement des troubles schizophréniques

Ludovic SAMALIN, Clermont-Ferrand

► Les facteurs prédictifs de la réponse au traitement des troubles psychiques post-traumatiques : des données de la littérature à la pratique clinique

Yann AUXEMERY, Clamart et **Marie-Dominique COLAS**, Clamart

► CREATIP - Nouvelles perspectives en thérapies interpersonnelles

Président : **Frédéric KOCHMAN**, Loos

> Efficacité des thérapies interpersonnelles brèves (TIP-B)

Jean-Marie SENGELEN, Rouffach

> Patients bipolaires : thérapies de groupe interpersonnelles et d'aménagement des rythmes sociaux (TIPARS-G)

Benjamin LAVIGNE, Limoges

> Le Conseil InterPersonnel en médecine générale (CIP)

Thierry BOTTAI, Martigues

► AZUR-PSY - Thérapeutique des troubles dépressifs : des approches complexes et innovantes

Président : **Bruno GIORDANA**, Nice

> Dosage des antidépresseurs et idéations suicidaires

Jorge LOPEZ-CASTROMAN, Nîmes

> Intérêt d'un programme psychoéducatif en soins primaires pour les patients déprimés

Xavier ZENDJIDJIAN, Marseille

> Remédiation cognitive et dépression du sujet âgé : pourquoi, comment ?

Marilyn WYART, Nîmes

► SIPE-AT - L'art-thérapie au fil de l'eau du canal du midi

Co-présidents : **Nathalie BONHOURE**, Toulouse et **Laurent SCHMITT**, Toulouse

> Théâtre thérapeutique : de la pratique à la théorisation, une possible scientification ? « Donnez un masque à l'homme, il vous dira qui il est » (Oscar Wilde)

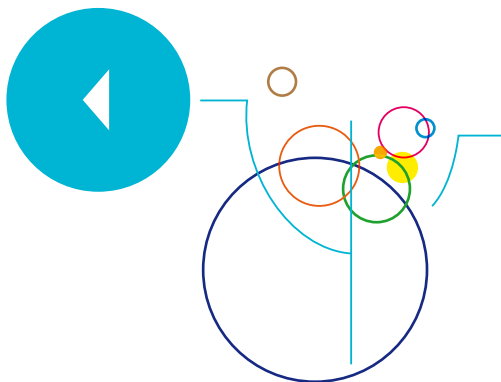
Régis BERNADET, Toulouse

> Innover en adaptant l'Art-Thérapie en service de psychiatrie à l'hôpital

Jean-Louis AGUILAR, Béziers

> Musique et Handicap

Philippe MOLINO, Le Broc



SYMPOSIA SATELLITES

↳ **Janssen**

↳ **Alliance Otsuka-Lundbeck**

↳ **Avec le soutien d'ALCEDIAG**

› **Mécanismes moléculaires cérébraux de la dépression et du risque suicidaire**

Président : **Philippe COURTET**, Montpellier

› Variation de l'expression génétique au cours de la réponse aux antidépresseurs : l'épigénétique au service des patients ?

Raoul BELZEAUX, Montréal, Canada

› Biomarqueurs épigénétiques pour évaluer le risque de suicide et dépression : modification de l'édition de transcrits de gènes cibles

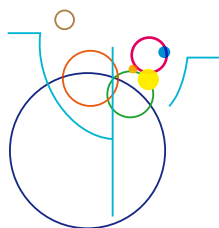
Dinah WEISSMANN, Montpellier

› Dérèglements épigénétiques de la myélinisation dans la maltraitance infantile: une étude post-mortem

Pierre-Eric LUTZ, Montréal, Canada



mercredi 23,
jeudi 24,
vendredi 25,
novembre
2016



Promouvoir la connaissance



180 secondes pour innover (180SPI)



Avec le soutien
institutionnel
de Actelion
Pharmaceuticals,
MACSF



Plus d'infos

180spourinnover
@gmail.com

www.congres-
francais
psychiatrie.org



Inspiré du concours **Ma thèse en 180 secondes**, « **180SPI** », est né de la volonté de proposer une 3^{ème} modalité de communication pour les jeunes psychiatres. Ce concours permet à des **internes en psychiatrie** de présenter leur sujet de recherche en termes simples à un auditoire diversifié. Chaque participant doit faire, en **trois minutes**, un exposé clair, concis et néanmoins convaincant sur son projet de recherche.

🔵 **180 Secondes Pour Innover est une première, ce concours s'inscrit dans le thème de la 8^{ème} Édition du Congrès Français de Psychiatrie.**

→ Ce concours est organisé en 2 temps :

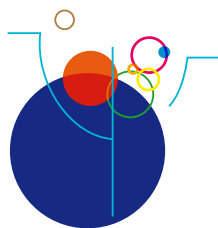
1• Une sélection inter-régionale qui se tiendra dans 5 villes universitaires de France (Lille, Paris, Bordeaux, Lyon, Montpellier) et sélectionnera dans chacune de celles-ci **3 candidats**

2• La finale nationale permettant aux 15 candidats sélectionnés de défendre leur projet devant un large public de chercheurs et cliniciens, aura lieu lors d'une session spéciale du **Congrès Français de Psychiatrie à Montpellier** et récompensera les **3 meilleures présentations**.

→ La sélection parisienne se déroulera le lundi 30 mai 2016 à partir de 18h au CH Sainte-Anne (amphithéâtre Morel), 75014 Paris, avec un jury composé de Philip Gorwood, Pierre Alexis Geoffroy, Bénédicte Barbotin (AFFEP) et Yann Quintilla (CLO Montpellier).

Les inscriptions peuvent d'ores et déjà se faire par un simple mail à 180spourinnover@gmail.com accompagnées d'un « résumé » de la présentation en 180 caractères maximum. La date limite des inscriptions est le vendredi 13 mai 2016.

→ Nous espérons pouvoir mobiliser un grand nombre d'internes, et leur permettre de découvrir et pourquoi pas de rejoindre certains des projets qui seront présentés par leurs collègues.



Promouvoir la connaissance



Appel à poster

▶ Vous pouvez soumettre votre poster soit en ligne, soit en téléchargeant le formulaire de soumission sur le site internet du congrès

www.congresfrançaispsychiatrie.org/congres-montpellier-2016/appel-a-communications/

→ Nous vous demandons de bien vouloir vous conformer strictement aux consignes de rédaction mentionnées dans la rubrique concernée du site internet.

→ Un auteur ne peut soumettre qu'un seul poster en première signature.

→ La sélection des posters sera effectuée par le Comité Local d'Organisation et le Bureau du Congrès Français de Psychiatrie.


→ Les auteurs des 10 meilleurs posters de chaque thématique (Addictions, Biologie-Psychopathologie-Recherche, Clinique, Enfants et adolescents, Psychiatrie et société, Thérapeutiques) sélectionnés par le jury présenteront leur travail lors du poster tour du jeudi 24 novembre 2016 de 12h00 à 13h00.

→ Le prix du meilleur poster pour chaque thématique sera décerné après délibération du jury (invitation au CFP 2017 à Lyon), soit 6 prix. Les lauréats devront présenter leurs travaux le vendredi 25 novembre 2016 de 18h45 à 19h45 (3 diapositives, 4 minutes), en cas d'impossibilité le prix sera décerné au second et ainsi de suite.

→ L'inscription au CFP2016 est obligatoire pour pouvoir présenter un poster.

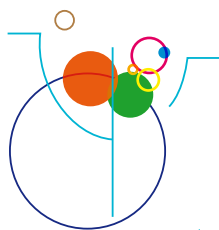
⌚ **Date limite de soumission des posters**

vendredi 29 juillet 2016



www.congres-francais-psychiatrie.org/congres-montpellier-2016/appel-a-communications/





Promouvoir la connaissance



Prix « meilleure publication francophone en psychiatrie de l'année »

► Le Congrès Français de Psychiatrie souhaite favoriser la promotion des travaux de recherche de qualité en psychiatrie des pays francophones.

→ Dans cette optique, le CFP s'associe à AVIESAN pour décerner **6 prix annuels** récompensant les meilleures publications (dans une revue avec Comité de Lecture) de l'année.

L'article doit avoir été référencé dans les banques de données PubMed et/ou Medline (donc publié, ou sous presse), de l'année (2015/2016), et n'avoir jamais été soumis à ce prix auparavant.

→ Les candidats doivent être soit (1) des **cliniciens** juniors impliqués dans la santé mentale (interne, CCA, assistant, jeune psychiatre PH ou jeune psychologue,...), soit (2) des **chercheurs** dont la publication est en rapport direct avec la santé mentale.

Toute personne potentiellement intéressée adressera le pdf de l'article, avec le courrier d'acceptation du journal si l'article est sous presse, au secrétariat du responsable du comité de sélection, Philip GORWOOD (par courrier électronique à c.latapie@ch-sainte-anne.fr). Un court CV doit aussi être joint.

→ Les 3 meilleurs candidats juniors de chaque catégorie (clinicien/chercheur) seront invités au **Congrès Français de Psychiatrie 2016 à Montpellier**. Les 6 lauréats effectueront une courte présentation relatant leur travail de recherche le vendredi 25 novembre 2016 entre 18h45 et 19h45.

→ Les prix (**3000 € pour les premiers, 2000 € pour les deuxièmes, 1000 € les troisièmes**) seront officiellement décernés lors du Congrès Français de Psychiatrie, avant la Conférence 2016 le mercredi 23 novembre.

Xavier BRIFFAULT	Philip GORWOOD	Diane PURPER-OUAKIL
Philippe COURTET	David GOURION	Guillaume VAIVA
Bruno FALISSARD	Luc MALLET	Hélène VERDOUX
Raphaël GAILLARD	Maria MELCHIOR	Pierre VIDAILHET

► **Date limite de soumission des publications**

vendredi 29 juillet 2016



6 prix annuels
3000 € pour les premiers,
2000 € pour les deuxièmes
1000 € les troisièmes





Le Congrès Français de Psychiatrie délivrera à Montpellier en 2016

→ **7 bourses de 5.000 euros chacune,**
→ **dont 6 pour les psychiatres et internes en psychiatrie,**
→ **et 1 pour toute personne travaillant dans le domaine de la recherche en santé mentale, et sur le thème annuel du congrès : Innovation**

→ **Le Congrès Français de Psychiatrie** souhaite favoriser la recherche de qualité en psychiatrie des pays Francophones.

→ Dans cette optique, le CFP s'associe à AVIESAN (qui regroupe entre autres l'INSERM, le CNRS, le CEA, les CHRU et l'Institut Pasteur) pour proposer **6 bourses** finançant l'année de recherche pour des psychiatres ou des internes en psychiatrie, et **1 bourse** pour tout étudiant travaillant dans la santé mentale et dont le sujet correspondra au thème conducteur (fil rouge) du congrès annuel : « **Innovation** ». Ces sept bourses sont proposées pour des étudiants désirant effectuer un Master 2 pendant l'année universitaire 2016/2017.

→ Les personnes potentiellement intéressées adresseront leur projet de recherche ainsi qu'un court CV au secrétariat de Philip GORWOOD, responsable du comité de sélection, par courrier électronique à c.latapie@ch-sainte-anne.fr à l'aide du dossier disponible sur le site internet du CFP.

→ Les projets seront évalués par deux rapporteurs du comité de sélection, et les 7 projets sélectionnés par l'ensemble du comité de sélection seront annoncés au Congrès Français de Psychiatrie 2016 à Montpellier.

→ Les sept bourses sont de **5.000 euros chacune**, et seront officiellement délivrées lors du Congrès Français de Psychiatrie.

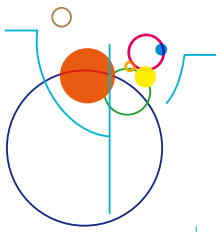
→ Les candidats s'engagent à se désister en cas d'obtention d'un financement substantiel de leur année de recherche par un autre organisme (type année de recherche ou bourse FRM).

→ Comité de sélection :

Xavier BRIFFAULT	Philip GORWOOD	Diane PURPER-OUAKIL
Philippe COURTET	David GOURION	Guillaume VAIVA
Bruno FALISSARD	Luc MALLET	Hélène VERDOUX
Raphaël GAILLARD	Maria MELCHIOR	Pierre VIDAILHET

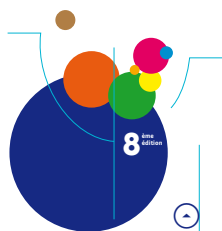
→ **Date limite d'envoi de dossier**

lundi 17 octobre 2016



7 bourses de
5.000 euros
chacune





tarif
préférentiel



Sociétés Savantes et Associations Partenaires

Vous êtes membre d'une des Sociétés Savantes ou des Associations Partenaires dont la liste figure ci-dessous, vous bénéficiez de droits d'inscription à tarif préférentiel. Il est impératif pour que votre demande soit prise en compte de joindre le nom de celle-ci et le justificatif d'adhésion.

- ⊙ **ACESM** | Association Corse : Equilibre et Santé Mentale | [Fabrice SISCO](#)
- ⊙ **AEMP** | Association des Équipes Mobiles en Psychiatrie | [Vincent GARCIN](#)
- ⊙ **AESP** | Association pour l'Enseignement de la Sémiologie Psychiatrique | [Pierre Alexis GEOFFROY](#) - [Ali AMAD](#)
- ⊙ **AFDAS-TCA** | Association Française pour le Développement des Approches Spécialisées des Troubles du Comportement Alimentaire | [Philip GORWOOD](#)
- ⊙ **AFEEPAB** | Association Française pour l'Étude et l'Enseignement de la Psychophysiology et du Biofeedback | [Jean-Arthur MICOULAUD](#) - [Olivier PALLANCA](#)
- ⊙ **AFERTP** | Association Française d'Étude et de Recherche sur les Troubles de la Personnalité | [Ludovic GICQUEL](#)
- ⊙ **AFERUP** | Association Francophone pour l'Étude et la Recherche sur les Urgences Psychiatriques | [Laurent SCHMITT](#)
- ⊙ **AFFEP** | Association Française Fédérative des Étudiants en Psychiatrie | [Bénédicte BARBOTIN](#)
- ⊙ **AFMP** | Association Franco-Maghrébine de Psychiatrie | [Jean DALÉRY](#) - [Guy DARCOURT](#)
- ⊙ **AFORCUMP-SFP** | Association de Formation et de Recherche des Cellules d'Urgence Médico-Psychologiques - Société Française de Psychotraumatologie | [Louis JEHEL](#)
- ⊙ **AFP** | Association Française de Psychiatrie | [Jean-Yves COZIC](#)
- ⊙ **AFPBN** | Association Française de Psychiatrie Biologique et Neuropsychopharmacologique | [Philippe COURTET](#)
- ⊙ **AFPEP-SNPP** | Association Française des Psychiatres d'Exercice Privé | [Patrice CHARBIT](#) - [Elie WINTER](#)
- ⊙ **AFRC** | Association Francophone de Remédiation Cognitive | [Nicolas FRANCK](#)



- 🕒 **AFPS** | Association Française de Psychiatrie Sociale | [Rachid BENNEGADI](#)
- 🕒 **AFSCC** | Association Francophone pour une Science Comportementale Contextuelle | [Jean-Christophe SEZNEC](#)
- 🕒 **AFTAD** | Association Française des Troubles Anxieux et de la Dépression | [Antoine PELISSOLO](#)
- 🕒 **AFTCC** | Association Française de Thérapie Comportementale et Cognitive | [Stéphane RUSINEK](#)
- 🕒 **AIEP** | Association Internationale d’Ethno-Psychanalyse | [Marie-Rose MORO](#)
- 🕒 **AMRP** | Association pour la Méthodologie de la Recherche en Psychiatrie | [Patrick HARDY](#)
- 🕒 **ANHPP** | Association Nationale des Hospitaliers Pharmaciens et Psychiatres | [Guillaume AIRAGNES](#)
- 🕒 **ANPCME** | Association Nationale des Psychiatres présidents et vice-Présidents de Commissions Médicales d’Etablissement des centres hospitaliers | [Marie-Noëlle PETIT](#)
- 🕒 **ANPSSM** | Association Nationale pour la Promotion des Soins Somatiques en Santé Mentale | [Djéa SARAVANE](#)
- 🕒 **APEP** | Association Psychanalyse et Psychothérapies | [Daniel WIDLÖCHER](#) - [Alain BRACONNIER](#)
- 🕒 **APFHEY** | Association Pour la Fondation Henri Ey | [Robert-Michel PALEM](#)
- 🕒 **AREPTA** | Association REgionale pour une PsychoThérapie Active | [Pierre JEANNE JULIEN](#) - [Wilfrid MARTINEAU](#)
- 🕒 **ARFIPEA** | Association de Recherche, de Formation et d’Information en Psychiatrie de l’Enfant et de l’Adolescent | [Manuel BOUVARD](#)
- 🕒 **ARSPG** | Association de Recherche et de Soutien de soins en Psychiatrie Générale | [Charles-Siegfried PERETTI](#)
- 🕒 **ASPS** | Association Scientifique des Psychiatres de Secteur | [Annie CHABAUD](#)
- 🕒 **Association EMDR France** | [Martin TBOUL](#) - [Emmanuel AUGERAUD](#) - [Guillaume de LAMERIE](#) - [Jenny Ann RYDBERG](#)
- 🕒 **Association Française et Eugène Minkowski - Centre Minkowska** | [Rachid BENNEGADI](#) - [Christophe PARIS](#)
- 🕒 **AZUR-PSY** | Association Sud de Recherche en Psychiatrie | [Bruno GIORDANA](#) - [Raoul BELZEAUX](#)
- 🕒 **CCRP** | Clinique Contemporaine et Recherche en Psychiatrie | [Luc MALLET](#)
- 🕒 **CFRP** | Comité Français pour la Réhabilitation Psycho-sociale | [Elisabeth GIRAUD-BARO](#)
- 🕒 **Club rTMS et Psychiatrie** | [Emmanuel POULET](#)
- 🕒 **CNASM** | Centre National Audiovisuel en Santé Mentale | [Alain BOUVAREL](#)
- 🕒 **CNQSP** | Conseil National Professionnel de Psychiatrie - Collège National pour la Qualité des Soins en Psychiatrie | [Emmanuelle CORRUBLE](#) - [Sylvie PERON](#) - [Maurice BENSOUSSAN](#)
- 🕒 **CNQSP-ODPC** | Collège National pour la Qualité des Soins en Psychiatrie - Organisme de Développement Professionnel Continu | [Anne DANION](#) - [Frédéric CHAPELLE](#) - [Nadine BAZIN](#)



- ⦿ **CPNLF** | Congrès de Psychiatrie et de Neurologie de Langue Française | [Pierre THOMAS](#)
- ⦿ **CRÉA** | Cercle de Recherche et d'Étude de l'Anxiété | [Dominique SERVANT](#)
- ⦿ **CREATIP** | Cercle de Recherche et d'Études Appliquées à la Thérapie Interpersonnelle | [Frédéric KOCHMAN](#)
- ⦿ **CRED** | Collectif de Recherches et d'Études sur la Dépression | [Alain GERARD](#)
- ⦿ **CREHEY** | Cercle de Recherche et d'Édition Henri EY | [Patrice BELZEAUX](#)
- ⦿ **F2RSM** | Fédération Régionale Nord Pas-de-Calais Picardie de Recherche en Santé Mentale | [Martine LEFEBVRE - Pierre THOMAS](#)
- ⦿ **FASM** | Fédération d'Aide à la Santé Mentale Croix Marine | [Bernard DURAND](#)
- ⦿ **FERREPSY** | Fédération Régionale de REcherche en PSYchiatrie et santé mentale | [François OLIVIER - Christophe ARBUS](#)
- ⦿ **FFA** | Fédération Française d'Addictologie | [Amine BENYAMINA](#)
- ⦿ **FFCRIAVS** | Fédération des Centres Ressources pour les Intervenants auprès des Auteurs de Violences Sexuelles | [Mathieu LACAMBRE](#)
- ⦿ **FFP** | Fédération Française de Psychiatrie | [Bernard ODIER](#)
- ⦿ **Fondation FondaMental** | Fondation de recherche et de soins en santé mentale | [Marion LEBOYER](#)
- ⦿ **Fondation Pierre Deniker** | [Bruno MILLET](#)
- ⦿ **FSEF** | Fondation Santé des Etudiants de France | [Philippe LESIEUR](#)
- ⦿ **FTSLU** | Fédération Trauma - Suicide - Liaison - Urgence | [Jean-Jacques CHAVAGNAT](#)
- ⦿ **GEPS** | Groupement d'Étude et de Prévention du Suicide | [Michel WALTER](#)
- ⦿ **GFEP** | Groupe Français d'Epidémiologie Psychiatrique | [Jean-Louis TERRA](#)
- ⦿ **GICIPI** | Groupe d'investigateurs cliniciens indépendants pour des études pivotales de qualité | [Joël GAILLEDREAU](#)
- ⦿ **GPLR** | Groupement des Psychiatres Libéraux Rhône-Alpes | [Agnès OELSNER](#)
- ⦿ **Institut de Psychiatrie/GDR3557** | [Marie-Odile KREBS](#)
- ⦿ **Le Petit REPP** | Réseau d'Études des Pratiques en Psychiatrie | [Éric LESUR](#)
- ⦿ **L'évolution psychiatrique** | [Yves THORET](#)
- ⦿ **PRÉPSY** | [Guy GOZLAN](#)
- ⦿ **PSYGÉ** | Association pour la promotion de la défense de la psychiatrie à l'hôpital général | [Rachel BOCHER - Marc GROHENS](#)
- ⦿ **Section TDAH** | Section Trouble du Déficit de l'Attention - Hyperactivité de l'Adulte | [Hervé CACI](#)
- ⦿ **SFAP** | Société Franco-Algérienne de Psychiatrie | [Mohammed TALEB](#)
- ⦿ **SFETD** | Société Française d'Étude et de Traitement de la Douleur | [Didier BOUHASSIRA](#)
- ⦿ **SFMP** | Société Franco-Maghrébine de Psychiatrie | [Jean DALÉRY - Guy DARCOURT](#)



- ⊙ **SFPEADA** | Société Française de Psychiatrie de l'Enfant et de l'Adolescent & Disciplines Associées | [Michel WAWRZYNIAK](#)
- ⊙ **SFPO** | Société Française de PsychoOncologie | [Sarah DAUCHY](#)
- ⊙ **SFRMS** | Société Française de Recherche et Médecine du Sommeil | [Jean-Claude MEURICE](#)
- ⊙ **SFRP** | Société Française de Relaxation Psychothérapique | [Christophe PEUGNET](#)
- ⊙ **SFRSRP** | Société Française de Recherche sur les Soins de Réadaptation en Psychiatrie | [Pascal CACOT](#)
- ⊙ **SIP** | Société de l'Information Psychiatrique | [Gisèle APTER](#)
- ⊙ **SIPE-AT** | Société Internationale de Psychopathologie de l'Expression et d'art-thérapie | [Laurent SCHMITT](#)
- ⊙ **SMAO** | Santé Mentale en Afrique de l'Ouest | [William ALARCON](#)
- ⊙ **SMF** | Société Marcé Francophone | [Christine RAINELLI](#)
- ⊙ **SMP** | Société Maghrébine de Psychiatrie | [Béchir BEN HADJ ALI](#)
- ⊙ **SMP** | Société Médico-Psychologique | [Marie-Dominique COLAS](#) - [Anne-Laure SIMONNOT](#)
- ⊙ **SNPO** | Société de Neuro-Psychiatrie de l'Ouest | [Dominique DRAPIER](#)
- ⊙ **Société de Psychologie Médicale et de Psychiatrie de Liaison** | [Jean-Louis TERRA](#)
- ⊙ **SPCDN** | Société de Phénoménologie Clinique et de Daseinsanalyse de Nice | [Dominique PRINGUEY](#)
- ⊙ **SPE** | Société de Psychiatrie de l'Est | [Anne DANION-GRILLIAT](#)
- ⊙ **SPLF** | Société de Psychogériatrie de Langue Française | [Jean-Pierre CLÉMENT](#)
- ⊙ **SPPPM** | Société de Psychiatrie, de Pédopsychiatrie et de Psychologie de la Méditerranée | [Frédéric JOVER](#)
- ⊙ **TéraPsy** | Pour la promotion de la psychiatrie et de ses outils | [Yann QUINTILLA](#)
- ⊙ **UNCPSY** | Union Nationale des Cliniques PSYchiatriques de France | [Olivier DEVRON](#)
- ⊙ **URCMA** | Unité de Recherche sur les Comportements et Mouvements Anormaux | [Philippe COUBES](#)
- ⊙ **WAIMH** | World Association for Infant Mental Health - section francophone | [Pierre DELION](#) - [Michel DUGNAT](#)



Avec la participation de

- ⊙ **ASCODOCPSY** | [Marie-Noëlle PETIT](#)
- ⊙ **CCOMS** | Centre Collaboratif OMS | [Jean-Luc ROELANDT](#)

En collaboration avec :

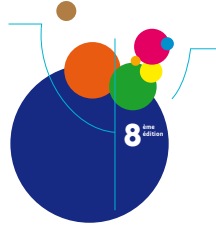
- ⊙ **EPA** | European Psychiatric Association | [Wolfgang GAEBEL](#) - [Patrice BOYER](#)
- ⊙ **AVIESAN** | Alliance pour les sciences de la vie et de la santé | [André SYROTA](#)



▶ **Inscriptions en ligne, rendez-vous sur le site du congrès**

→ www.congresfrancaispsychiatrie.org

Droits d'inscription préférentiels pour les membres des Sociétés Savantes et Associations Partenaires (liste pages 40 à 43) (joindre justificatif d'adhésion à l'association choisie - attestation de mise à jour de cotisation par exemple)



▶ Toute inscription, pour être prise en compte, doit être accompagnée de son règlement par :

Chèque bancaire à l'ordre de CARCO - CFP 2016 • Carte bancaire : Visa, Mastercard

Le tarif octroyé est le tarif en vigueur à la date à laquelle le règlement est reçu.

Les règlements administratifs ne sont pas acceptés.

Carco enverra, dès réception du bulletin, une confirmation d'inscription au congrès et un reçu de paiement.

▶ **Changement de nom**

Une seule modification de nom par inscription sera acceptée, dans les conditions suivantes :

→ avant le lundi 3 octobre 2016 > aucun frais

→ après le lundi 3 octobre 2016 > un changement de nom sera considéré comme une annulation entraînant le paiement d'une nouvelle inscription.

▶ **Conditions d'annulation**

Seules les annulations parvenant à Carco par écrit (courrier, fax ou mail) seront prises en compte.

▶ **Frais d'annulation**

→ Avant le mardi 31 mai 2016 > 50 € TTC pour frais de dossier

→ Entre le mercredi 1^{er} juin et le lundi 3 octobre 2016 > pénalité de 50 % du montant de l'inscription

→ À partir du mardi 4 octobre 2016 > pénalité de 100 % du montant de l'inscription

En cas d'annulation pour cause de grève(s), conditions climatiques, cas de force majeur ou de tout incident indépendant de la volonté du Congrès Français de Psychiatrie, les frais d'annulation seront appliqués.

L'inscription au congrès entraîne l'acceptation totale de ces conditions.

▶ **Cours Academia CME de l'EPA : aucun remboursement, sauf si modification de date et/ou d'horaire ou annulation du cours.**

▶ **L'inscription au congrès entraîne l'acceptation de ces conditions.**

NB : l'inscription au Forum des Associations mercredi 23 novembre de 9h00 à 19h30 et le samedi 26 novembre de 11h00 à 17h00 est **obligatoire et gratuite** (cf bulletin d'inscription au Forum des Associations sur le site : www.congresfrancaispsychiatrie.org)

→ (Tarif TTC, incluant TVA : 20 %)	Jusqu'au mardi 31 mai	Du mercredi 1 ^{er} juin au lundi 3 octobre	Du mardi 4 octobre au lundi 14 novembre	Sur place
Médecins non membres des Sociétés Savantes et Associations Partenaires	<input type="checkbox"/> 440 €	<input type="checkbox"/> 495 €	<input type="checkbox"/> 560 €	<input type="checkbox"/> 630 €
Médecins membres des Sociétés Savantes et Associations Partenaires <i>sur présentation de justificatif</i>	<input type="checkbox"/> 295 €	<input type="checkbox"/> 325 €	<input type="checkbox"/> 400 €	<input type="checkbox"/> 450 €
Psychologues ^{1*} , Cadres de santé ^{1*} , Infirmiers ^{1*} , Assistantes sociales ^{1*}	<input type="checkbox"/> 260 €	<input type="checkbox"/> 260 €	<input type="checkbox"/> 280 €	<input type="checkbox"/> 300 €
Étudiants ^{2*} , Internes non adhérents à l'AFFEP ^{2*} , Jeunes psychiatres ^{3*} et jeunes addictologues ^{3*} adhérents à l'AJPJA, Retraités ^{4*} , Chercheurs ^{5*}	<input type="checkbox"/> 175 €	<input type="checkbox"/> 215 €	<input type="checkbox"/> 275 €	<input type="checkbox"/> 315 €
Jeunes psychiatres ^{3*} et jeunes addictologues ^{3*} non adhérents à l'AJPJA	<input type="checkbox"/> 295 €	<input type="checkbox"/> 325 €	<input type="checkbox"/> 400 €	<input type="checkbox"/> 450 €
Adhésion à l'AJPJA (Association des Jeunes Psychiatres et des Jeunes Addictologues) <i>joindre un chèque à l'ordre de AJPJA</i> <input type="checkbox"/> 30 €				
Internes en psychiatrie adhérents à l'AFFEP ^{6*}	<input type="checkbox"/> 85 €	<input type="checkbox"/> 100 €	<input type="checkbox"/> 100 €	<input type="checkbox"/> 150 €
Cours EPA Academia CME jeudi 24 novembre 15h/18h (<i>gratuit pour les internes adhérents à l'AFFEP^{6*}</i>)	<input type="checkbox"/> 50 €	<input type="checkbox"/> 50 €	<input type="checkbox"/> 50 €	<input type="checkbox"/> 50 €
DPC, après inscription au CFP	<i>Se renseigner auprès du CNQSP-ODPC (sur le site www.cnqsp.org ou par mail : ericducos@gmail.com)</i>			
2 ^{es} Rencontres Soignantes en Psychiatrie 2016 (23 novembre 2016 - 9h-18h) + CFP 2016 Psychologues ^{1*} , Cadres de santé ^{1*} , Infirmiers ^{1*} , Assistantes sociales ^{1*}	<input type="checkbox"/> 350 €	<input type="checkbox"/> 350 €	<input type="checkbox"/> 370 €	<input type="checkbox"/> 390 €

*** Justificatif à joindre pour valider le tarif :**

1*•Psychologues, Cadres de santé, Infirmiers, Assistante sociale : une lettre de votre employeur portant mention de votre fonction pour les salariés OU la photocopie de votre carte professionnelle pour les libéraux

2*•Étudiants de moins de 28 ans, Internes non adhérents à l'AFFEP : la copie de la carte d'étudiant 2015-2016 ou 2016-2017

3*•Jeunes psychiatres et addictologues (Diplôme + 7 ans) : justificatif de l'obtention du diplôme de DES/DESC/capacité si pas adhérent à l'AJPJA (copie de l'attestation de validation du diplôme délivrée par votre faculté) ou justificatif de l'AJPJA si adhérent (cotisation à jour)

4*•Retraités : une photocopie d'un document attestant votre qualité de retraité OU d'une pièce d'identité avec votre date de naissance

5*•Chercheurs : une lettre de votre directeur de laboratoire attestant votre qualité de chercheur

6*•Internes en psychiatrie adhérents à l'AFFEP : la copie de la carte étudiant 2015-2016 ou 2016-2017
et le justificatif adhérent à l'AFFEP obligatoire (www.affep.fr/association/devenir-membre-de-l-affep)



• Charles ALEZRAH, Perpignan • Henri-Jean AUBIN, Villejuif • Marc AURIACOMBE, Bordeaux • Jean-Michel AZORIN, Marseille • Renaud de BEAUREPAIRE, Villejuif • Rachid BENNEGADI, Paris • Frank BELLIVIER, Paris • Amine BENYAMINA, Villejuif • Thierry BOUGEROL, Grenoble • Jean-Philippe BOULENGER, Montpellier • Olivier CANCEIL, Paris • Silla CONSOLI, Paris • Maurice CORCOS, Paris • Bernard CORDIER, Suresnes • Philippe COURTET, Montpellier • Roland DARDENNES, Paris • Patrick DELBROUK, Saint-Nazaire • Sonia DOLLFUS, Caen • Bruno FALISSARD, Paris • Philippe FOSSATI, Paris • Julien-Daniel GUELFY, Paris • Michel HAMON, Paris • Roland JOUVENT, Paris • Christophe LANÇON, Marseille • Michel LEJOYEUX, Paris • Philippe LESIEUR, Paris • Pierre-Michel LLORCA, Clermont-Ferrand • Jean-Luc MARTINOT, Orsay • Jean-Albert MEYNARD, La Rochelle • Jean-Paul MIALET, Paris • Bruno MILLET, Paris • Christine MIRABEL-SARRON, Paris • Marie-Rose MORO, Paris • Marie-Christine MOUREN, Paris • Bernard PACHOUD, Paris • Antoine PELISSOLO, Créteil • François POINSO, Marseille • Dominique PRINGUEY, Nice • Jean-Luc ROELANDT, Lille • Jean-Claude SAMUELIAN, Marseille • Anne-Laure SIMMONOT, Boulogne-Billancourt • Pierre THOMAS, Lille • Florence THIBAUT, Paris • Marie TOURNIER, Bordeaux • Guillaume VAIVA, Lille • Michel WALTER, Brest



• Mocrane ABBAR, Nîmes • Thierry d'AMATO, Lyon • Uttam BARUA, Paris • Thierry BAUBET, Bobigny • Christiane de BEAUREPAIRE, Fresnes • Michel BENOIT, Nice • Thierry BOTTÄI, Martigues • Manuel BOUVARD, Bordeaux • Pascal CACOT, Paris • Jean-François CHIARINY, Montpellier • Jean-Pierre CLÉMENT, Limoges • David COHEN, Paris • Henry CUCHE, Garches • Jean-Pierre DAULOUÈDE, Bayonne • Pascal DELAMILLIEURE, Caen • Olivier DUBOIS, Saujon • Michel FARUCH, Toulouse • Martine FLAMENT, Paris • Christian GAY, Paris • Elisabeth GIRAUD-BARO, Grenoble • Yvan HALIMI, La Roche-sur-Yon • Nora HAMDANI, Créteil • Patrick HARDY, Le Kremlin-Bicêtre • Jean-Michel HAVET, Reims



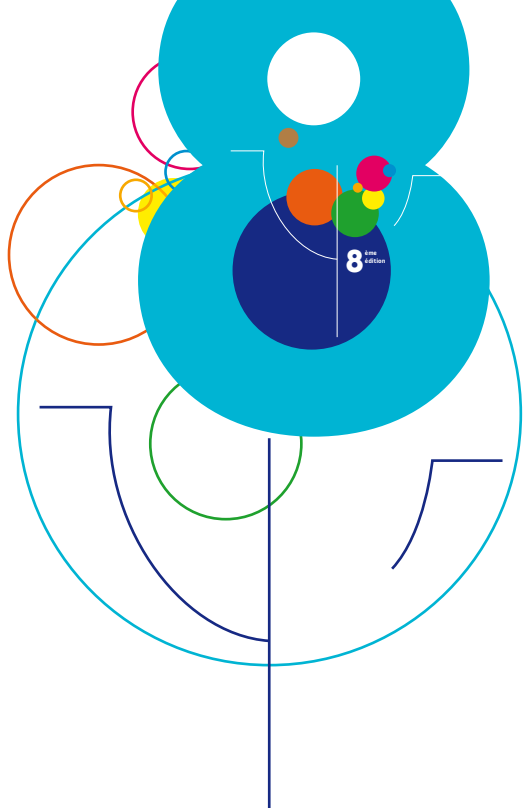
• Pascale JOLLIET, Nantes • Jean-Pierre KAHN, Nancy • Bernard LACHAUX, Villejuif • Béatrice LAFFY-BEAUFILS, Issy-les-Moulineaux • Olivier LEHEMBRE, Valenciennes • Patrick LEMOINE, Lyon • Denis MAQUET, Paris • Patrick MARTIN, Paris • Michèle MAURY, Montpellier • Jean NAUDIN, Marseille • Annie NAVARRE-COULAUD, Dieppe • Jean-Paul ORTH, Monaco • Jean-Claude PENOCHET, Montpellier • Nathalie PRIETO, Lyon • Philippe RAYMONDET, Toulon • Christophe RECASENS, Limeil-Brévannes • Philippe ROBERT, Nice • Laurent SCHMITT, Toulouse • Franck SCHURHOFF, Créteil • Jean-Louis SENON, Poitiers • Norbert SKURNIK, Paris • Christian SPADONE, Paris • Olivier TAÏEB, Bobigny • Marie-Noëlle VACHERON, Paris • Jean-Luc VENISSE, Nantes • Hélène VERDOUX, Bordeaux • Gilles VIDON, Saint-Maurice • Lionel WAINTRAUB, Paris • Daniel ZAGURY, Ville-Evrard •

• Marc ANSSEAU, Liège, Belgique • Charles BADDOURA, Beyrouth, Liban • Pierre BAUMANN, Lausanne, Suisse • Béchir BEN HADJ ALI, Sousse, Tunisie • Pierre BLIER, Ottawa, Canada • Riadh BOUZID, Nabeul, Tunisie • Jacques BRADWEJN, Ottawa, Canada • Luis CABALLERO, Madrid, Espagne • Kolou DASSA, Lomé, Togo • Koen DEMYTTENAERE, Louvain, Belgique • Vincent DUBOIS, Bruxelles, Belgique • Saïda DOUKI-DEDIEU, Tunis, Tunisie • Prosper GANDAHO, Parakou, Bénin • Guy GOODWIN, Oxford, Royaume-Uni • Patrick Mc GORRY, Melbourne, Australie • Jean-Marc GUILLE, Montréal, Canada • Ulrich HEGERL, Leipzig, Allemagne • Luigi JANIRI, Rome, Italie • Farid KACHA, Alger, Algérie • Nadia KADRI, Casablanca, Maroc • David KINGDON, Southampton, Royaume-Uni • Drissa KONÉ, Abidjan, Côte d'Ivoire • Jamal Eddine KTIOUET, Rabat, Maroc • Malcolm LADER, Londres, Royaume-Uni • Pierre LALONDE, Montréal, Canada • Samuel MAMPUNZA, Kinshasa, République Démocratique du Congo • Karl MANN, Mannheim, Allemagne • Mauro MAURI, Pise, Italie • Jose-Manuel MENCHON, Barcelone, Espagne • Julien MENDLEWICZ, Bruxelles, Belgique • Angel-Luis MONTEJO, Salamanque, Espagne • Alain MOUANGA, Brazzaville, République du Congo • Luc NICOLE, Montréal, Canada • Arouna OUEDRAOGO, Ouagadougou, Burkina-Faso • Charles PULL, Luxembourg, Luxembourg • Bernard RIMÉ, Louvain, Belgique • Thomas SCHLAEPFER, Bonn, Allemagne • Boualem SEMAOUNE, Alger, Algérie • John TALBOTT, Baltimore, Etats-Unis • Graham THORNICROFT, Londres, Royaume-Uni • Mathieu TOGNIDE, Cotonou, Bénin • Alan WADE, Glasgow, Royaume-Uni • Semir ZEKI, Londres, Royaume-Uni •



↳ **Secrétariat Général**

↳ **Organisation scientifique et technique**



↳ **CARCO**

6 Cité Paradis - 75010 PARIS

Tél. : + 33 (0) 1 55 43 18 18

Fax : + 33 (0) 1 55 43 18 19

— **Coordination Scientifique**

Nathalie ISABELLE

nathalie.isabelle@carco.fr

— **Coordination Commerciale**

François CHARY

francois.chary@carco.fr

— **Coordination administrative, technique et logistique**

Sébastien CHARY

sebastien.chary@carco.fr

— **Gestion des orateurs et des invités**

Claire RICHARD

claire.richard@carco.fr

— **Gestion des inscriptions et de l'hébergement**

Laurence EYRAUD

laurence.eyraud@carco.fr